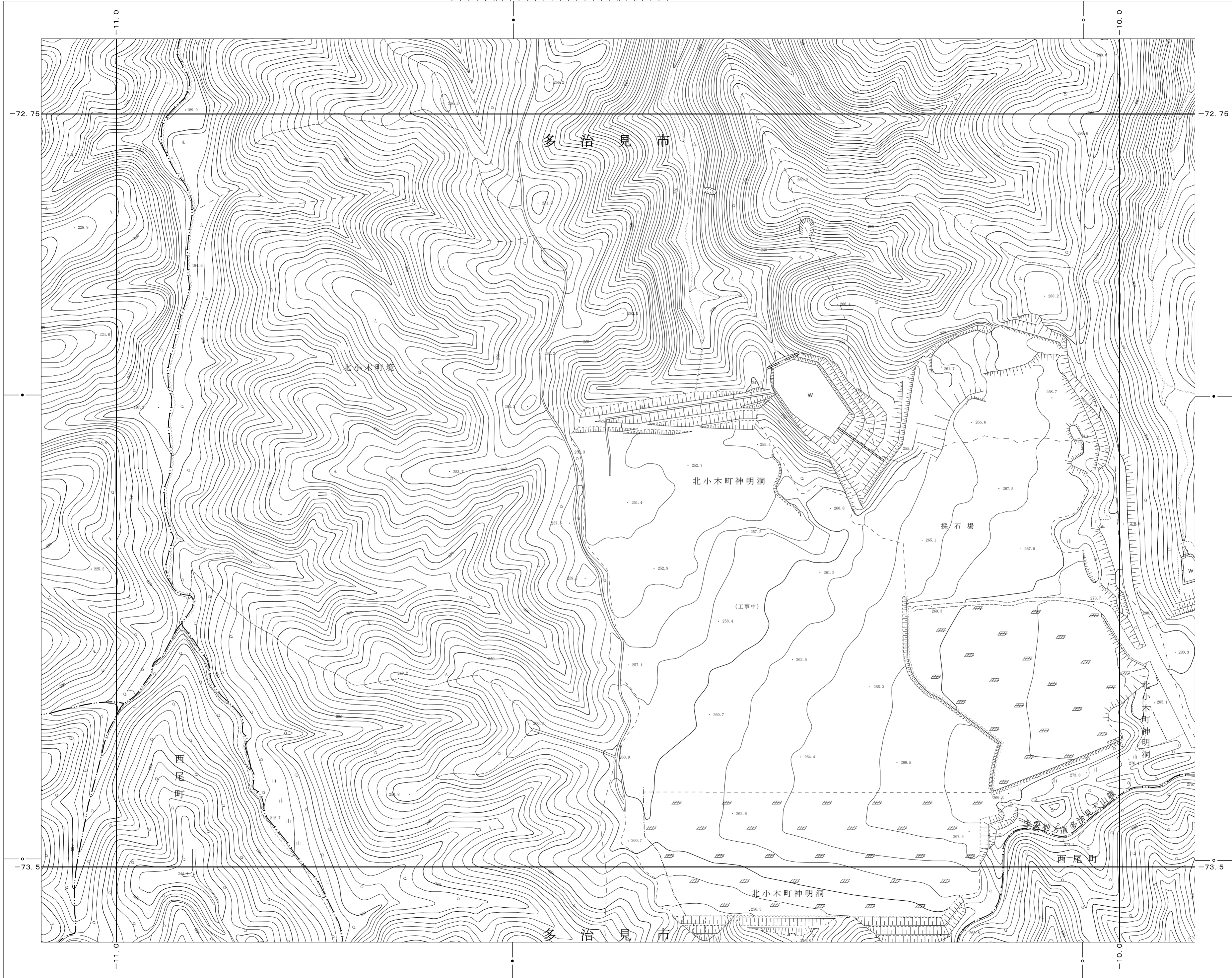


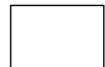
春日井-31

10° 磁北 5° 真北



	31	18
44	32	19

令和2年測量



令和2年修正 春日井市1:1,000都市基本図を縮尺変換

1:2,500
0 25 50 100 150 200 m

--- 経緯度法による標準メッシュ体系の
基準メッシュ(1辺約1mmの方眼)
- - - 同上基準メッシュの1/2分割メッシュ