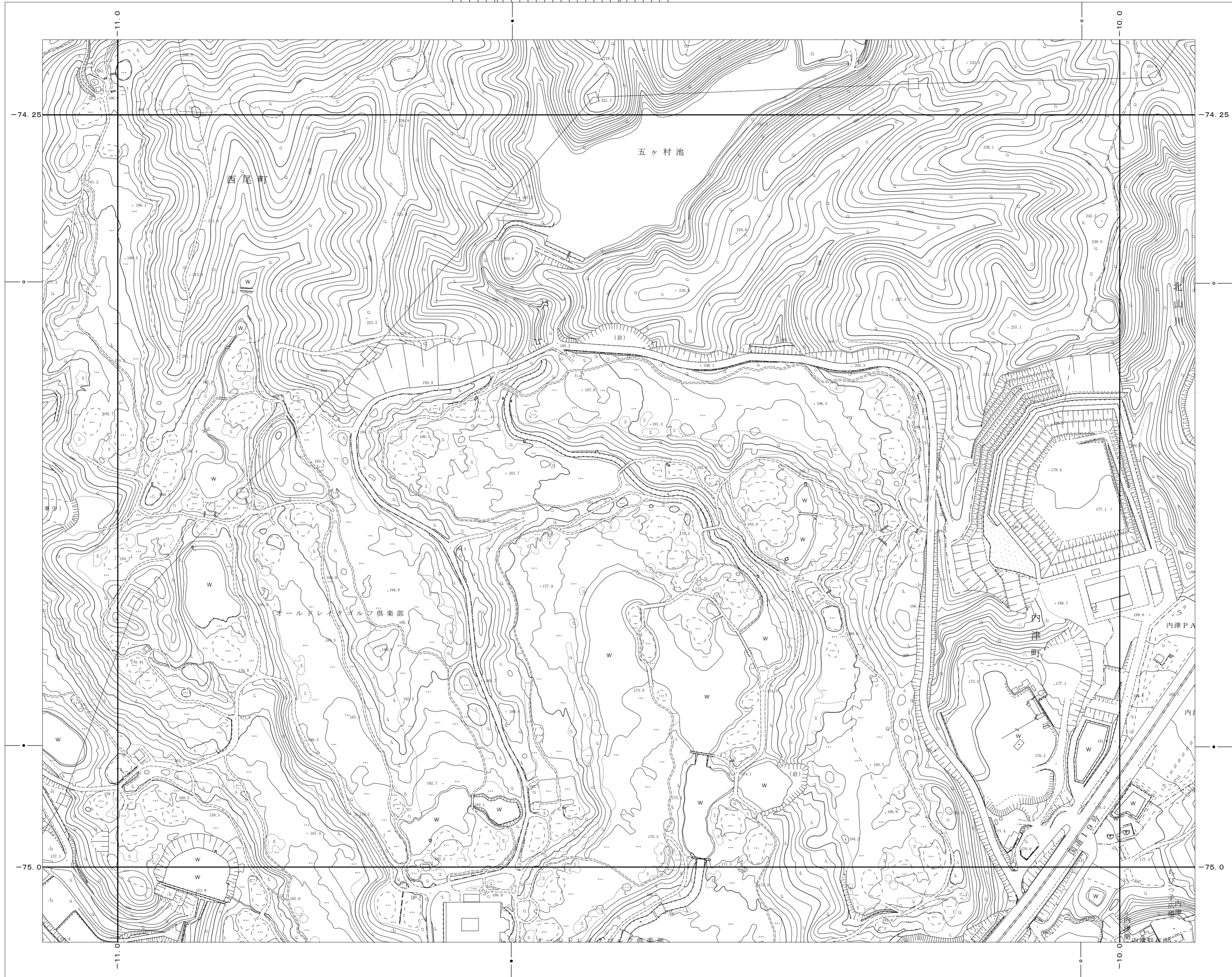


春日井-33

10° 磁北 5° 真北



44	32	19
45	33	20
46	34	21

— 経緯度法による標準メッシュ体系の
基準メッシュ(1辺約1mmの方眼)
- - 同上基準メッシュの1/2分割メッシュ

令和2年測量

令和2年修正 春日井市1:1,000都市基本図を縮尺変換

1:2,500

0 25 50 100 150 200 m