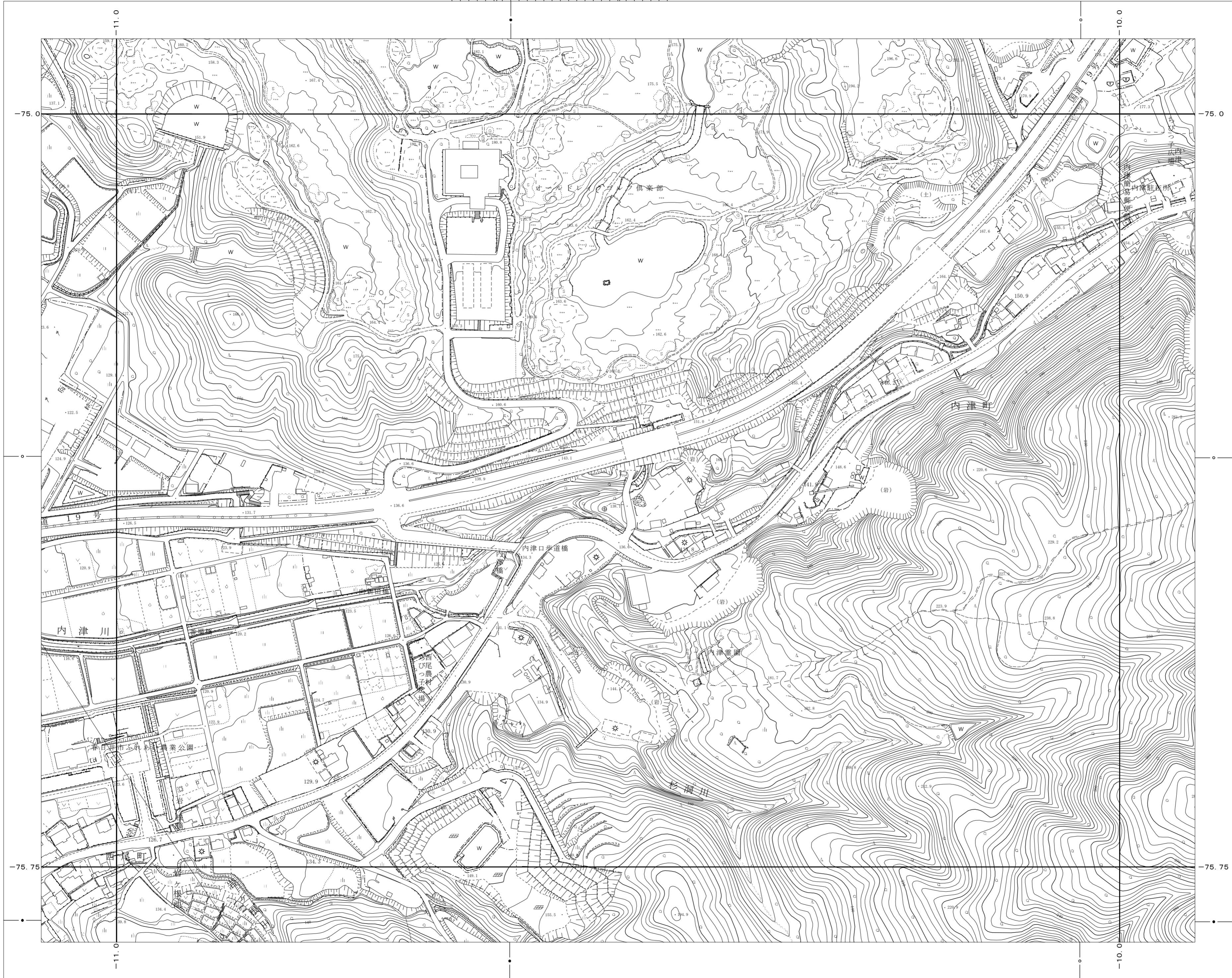


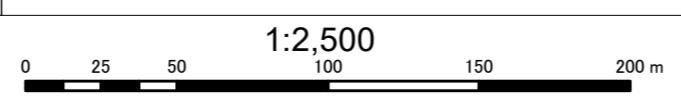
春日井-34

10° 磁北 5° 真北



45	33	20
46	34	21
47	35	22

令和2年測量 令和2年修正 春日井市1:1,000都市基本図を縮尺変換



— 経緯度法による標準メッシュ体系の基準メッシュ(1辺約1mmの方眼)
 - - 同上基準メッシュの1/2分割メッシュ