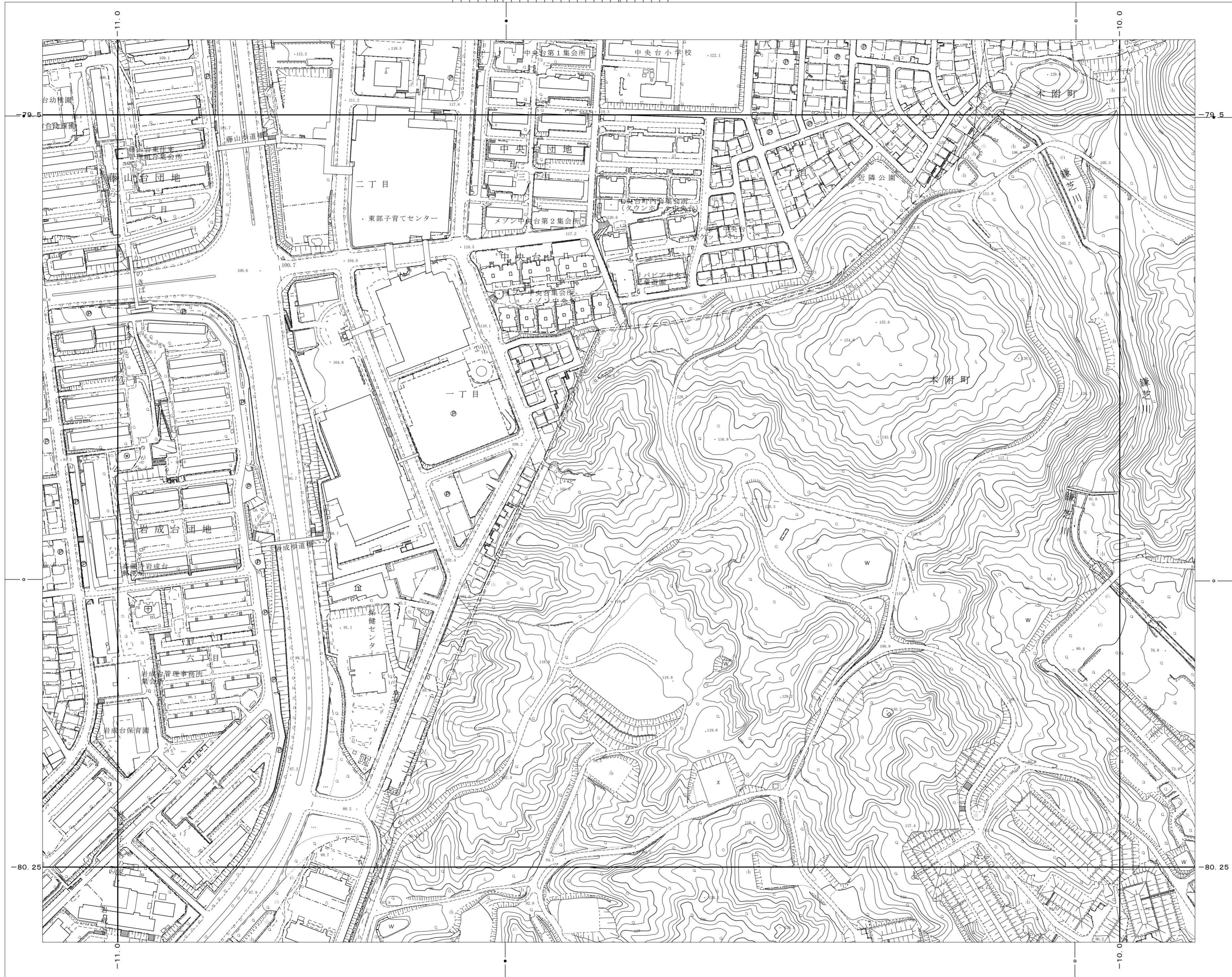


春日井-40

10° 磁北 5° 真北



51	39	26
52	40	27
53	41	28

- - - 経緯度法による標準メッシュ体系の
 基準メッシュ(1辺約1mmの方眼)
 - - - 同上基準メッシュの1/2分割メッシュ

令和2年測量

令和2年修正 春日井市1:1,000都市基本図を縮尺変換

1:2,500

0 25 50 100 150 200 m