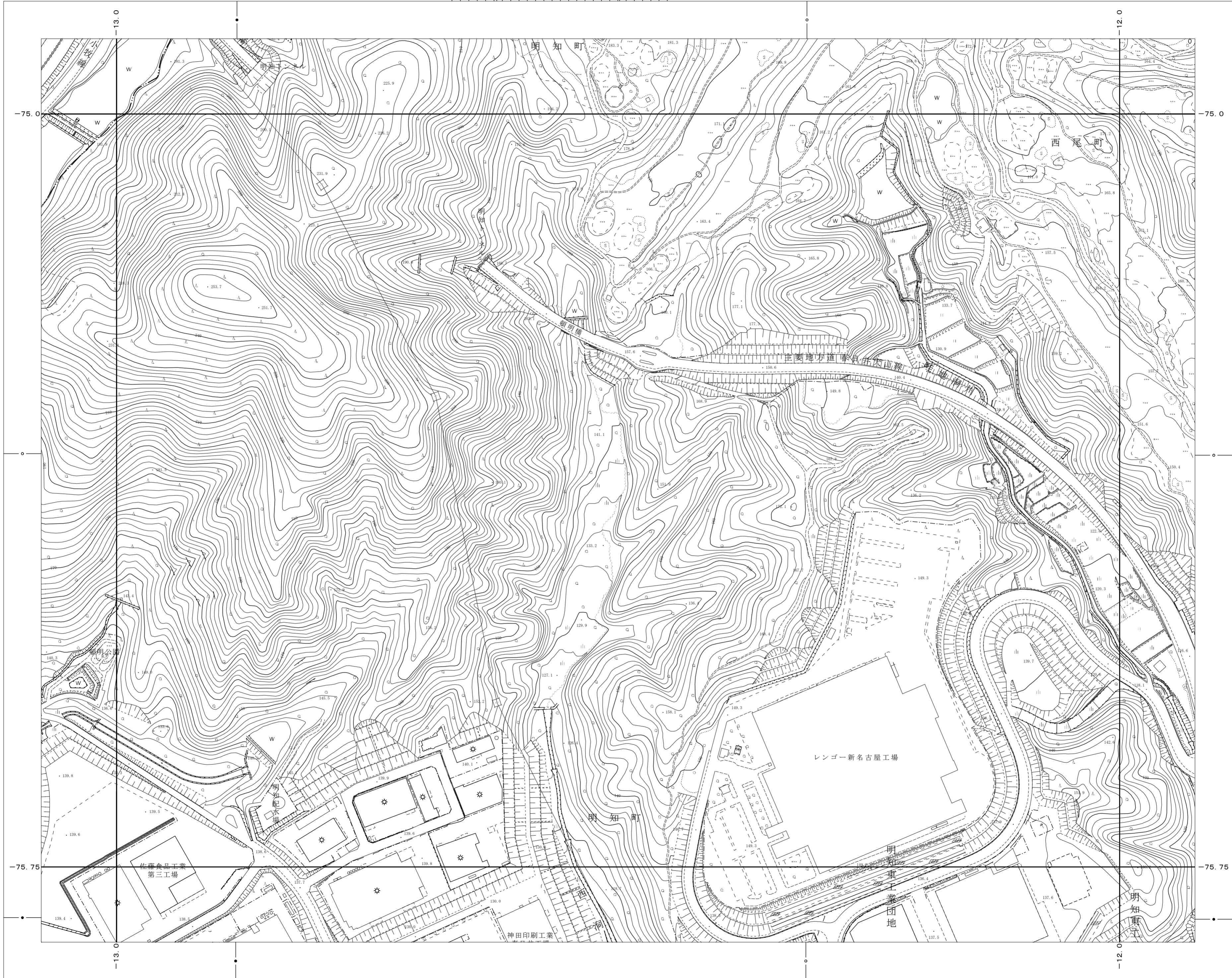


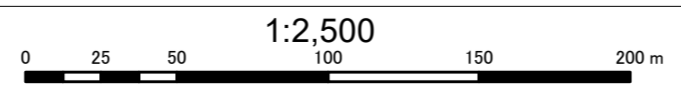
# 春日井-57

10° 磁北 5° 真北



	56	45
68	57	46
69	58	47

令和2年測量 令和2年修正 春日井市1:1,000都市基本図を縮尺変換



--- 経緯度法による標準メッシュ体系の基準メッシュ(1辺約1mmの方眼)  
- - - 同上基準メッシュの1/2分割メッシュ