

# **議題 1「次期下水道整備区域について」**

**上下水道部上下水道経営課**

# 公共下水道次期整備区域について

## 1 候補区域

区画整理や地形地物により1～26に区分け

次期整備候補区域			
1 篠木町付近	8 熊野桜佐地区	15 出川中部地区（一部）	22 木附町付近
2 上田楽町付近	9 西部第1地区	16 篠木四ツ谷地区	23 庄名地区
3 下津町付近	10 西部第2地区	17 篠木四ツ谷地区工場	24 篠原地区
4 坂下町付近	11 大留上地区	18 関田東部地区（一部）	25 穴橋町付近
5 下市場地区	12 出川地区	19 中電アパート付近	26 十三塚町付近
6 大留特定地区①	13 堀ノ内地区	20 堀ノ内北部地区	
7 大留特定地区②	14 神領地区	21 高座台付近	

## 2 比較検討項目

### (1) 区画整理・まちづくりの状況

立地適正化計画との整合及び区画整理（基盤整備）を終えた区域を優先する。

### (2) 人口密度・増減率

人口密度が高く、人口減少が遅い（増える）区域を優先する。

### (3) 浄化槽設置年数

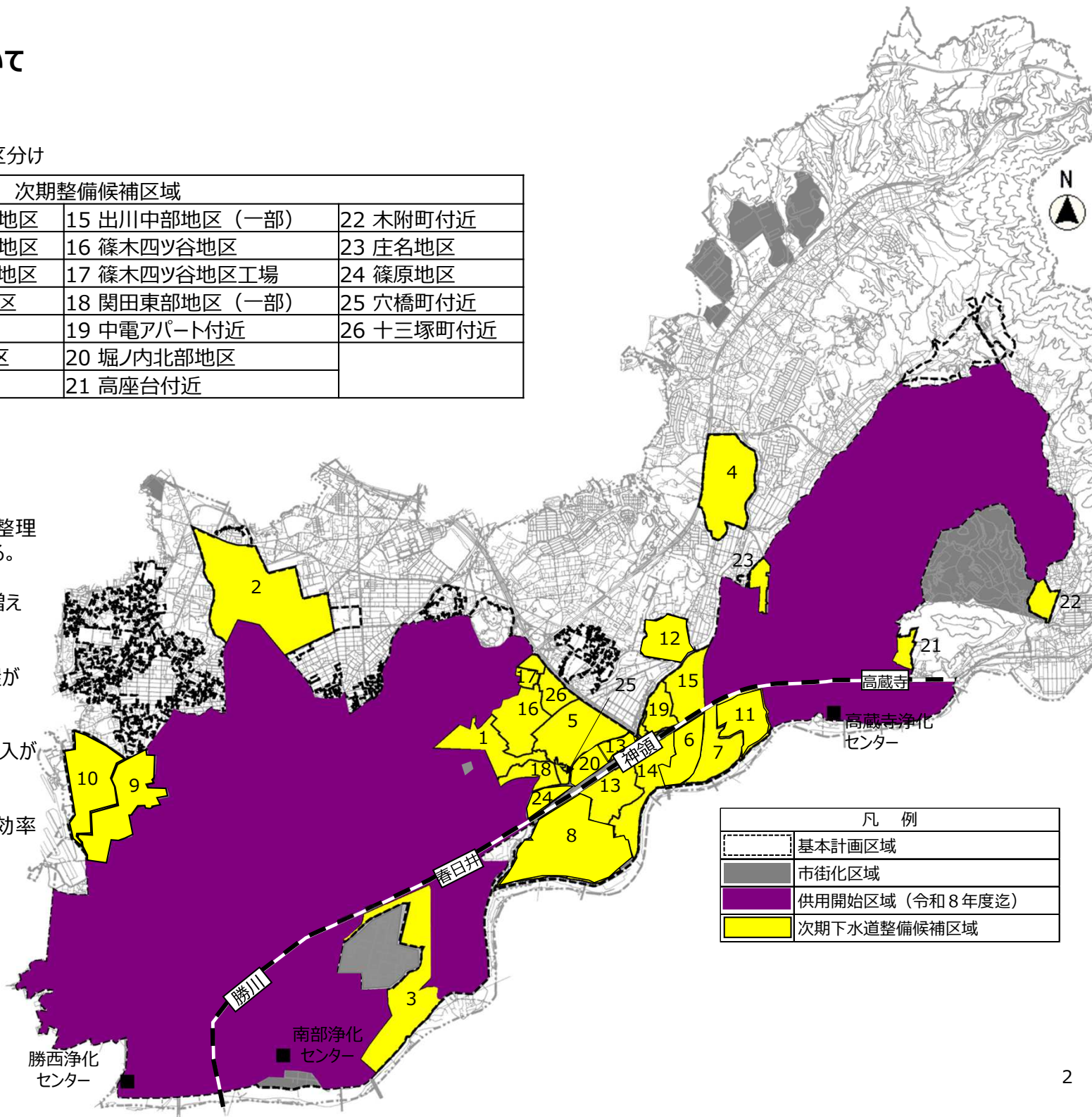
浄化槽設置年数が長い（古い）家屋が多い区域を優先する。

### (4) 単位汚水量当たりの整備費

整備費用に対して将来的に使用料収入が見込める区域を優先する。

### (5) 効率的・効果的な整備

下水道事業として、手戻りの無い、効率的・効果的な区域を優先する。



凡例	
	基本計画区域
	市街化区域
	供用開始区域（令和8年度迄）
	次期下水道整備候補区域

### 3 比較検討結果

地区名	(1)区画整理・まちづくりの状況				(2)人口密度・増減率				(3)浄化槽設置年数				(4)単位汚水量当たり整備費		(5)効率的・効果的な整備		合計	総合順位	面積(ha)	
	基盤整備		居住誘導区域		人口密度		人口増減率		単独浄化槽比率 (汲み取り含む)		浄化槽10年以上 単独浄化槽・汲み取り		整備費/汚水量		二重投資となる費用					
	○・×	点数	○・×	点数	(人/ha)	点数	(%)	点数	(%)	点数	(%)	点数	(千円/ ㎡)	点数	費用 (億円)	点数				
重み係数		0.5		0.5		0.5		0.5		0.5		0.5		1		1				
1	篠木町付近	×	-	×	-	79.3	79	98.7	94	80.8	81	93.5	94	2.3	96	-	100	369	9	36.05
2	上田楽町付近	×	-	×	-	29.0	29	95.6	91	71.5	72	88.6	89	5.1	88	-	100	329	17	141.39
3	下津町付近	×	-	×	-	19.1	20	101.8	97	76.6	77	91.7	92	4.7	89	-	100	332	16	89.84
4	坂下町付近	×	-	×	-	47.5	47	93.6	89	71.7	72	89.0	89	9.2	77	-	100	326	18	68.83
5	下市場地区	○	100	○	100	59.0	59	102.6	97	72.0	72	93.7	94	5.8	87	-	100	448	1	54.97
6	大留特定地区①	○	100	○	100	92.2	91	105.2	100	37.6	38	86.5	87	8.0	81	10.2	24	363	10	20.30
7	大留特定地区②	○	100	○	100	56.3	56	105.3	100	49.7	50	91.0	91	3.4	93	4.9	64	405	5	36.51
8	熊野桜佐地区	○	100	○	100	15.0	16	93.7	89	34.1	35	91.5	92	9.3	77	11.5	14	307	21	92.69
9	西部第1地区	○	100	○	100	23.2	24	100.1	95	75.9	76	93.2	93	11.5	71	4	72	388	6	36.70
10	西部第2地区	○	100	○	100	23.2	24	95.2	91	90.5	91	98.0	98	21.7	44	1	90	386	7	49.50
11	大留上地区	○	100	○	100	60.9	61	105.1	100	18.5	19	69.9	70	4.4	90	4.1	69	385	8	35.36
12	出川地区	○	100	○	100	78.0	77	94.8	90	71.1	71	91.1	91	34.7	9	13.0	3	278	24	26.05
13	堀ノ内地区	○	100	○	100	57.9	58	104.3	99	22.3	23	84.4	85	12.9	67	13.3	1	301	23	38.66
14	神領地区	○	100	○	100	56.6	56	103.2	98	43.1	44	86.6	87	8.0	81	10.6	21	344	12	44.00
15	出川中部地区(一部)	○	100	○	100	56.3	56	104.0	99	49.2	50	88.3	88	12.0	70	13.1	2	319	19	31.86
16	篠木四ッ谷地区	○	100	○	100	48.6	49	99.4	94	26.9	28	82.4	83	3.5	93	-	100	419	3	44.18
17	篠木四ッ谷地区工場	×	-	×	-	-	1	-	1	100.0	100	100.0	100	0.7	100	-	100	301	22	5.46
18	関田東部地区(一部)	○	100	○	100	63.4	63	99.3	94	49.4	50	89.3	89	4.0	91	-	100	440	2	16.16
19	中電アパート付近	×	-	○	100	101.2	100	103.5	98	4.6	6	89.8	90	37.8	1	3.5	74	272	25	17.24
20	堀ノ内北部地区	○	100	○	100	74.8	74	104.3	99	10.3	11	80.8	81	18.0	54	5.8	57	343	13	4.82
21	高舞台付近	×	-	○	100	37.7	38	98.1	93	36.2	37	87.4	88	9.4	77	-	100	355	11	8.81
22	木附町付近	×	-	×	-	39.8	40	100.8	96	58.6	59	24.7	25	23.5	39	-	100	249	26	12.22
23	庄名地区	○	100	○	100	43.6	44	103.8	99	0.0	1	-	1	11.8	71	-	100	343	14	11.29
24	篠原地区	○	100	○	100	42.3	42	92.8	88	16.1	17	66.3	67	9.9	75	5.5	59	342	15	4.97
25	穴橋町付近	×	-	○	100	57.4	57	99.3	94	91.1	91	97.5	98	3.5	93	-	100	413	4	3.35
26	十三塚町付近	×	-	×	-	80.0	79	104.0	99	50.9	51	67.0	67	14.8	62	-	100	311	20	15.90



## 4 次期整備区域

