

高蔵寺ニュータウンにおけるAIオンデマンド乗合サービス利用状況報告

1 実証実験概要

- (1) 実施期間 令和2年10月5日（月）～令和3年2月26日（金）
※土日祝日、12月29日～1月3日を除く
- (2) 運行時間 9:00～16:00（10月・11月）
8:00～16:00（12月・1月・2月）
※12:00～13:00を除く…1月・2月は運行
- (3) 運行範囲 高蔵寺ニュータウンエリア内
※1月・2月は高蔵寺駅での乗降需要を調査するため、高蔵寺駅
周辺での乗降不可
- (4) 利用料金 出発地と目的地の直線距離に比例した乗合特別料金（通常料金の約4割引）
- (5) 初乗料金 初乗400円/人
- (6) 利用方法 専用サイト又は電話
※12月以降は高蔵寺おでかけアプリから利用予約、事前決済可能
- (7) 事業連携 12月～2月 名古屋徳洲会総合病院、東海記念病院で乗降した場合、100円割引
- (8) その他 昨年度の実証実験時、要望のあった有料の手荷物運搬補助サービスを実施
(100円/3分)

2 実証実験結果

(1) 利用者数等

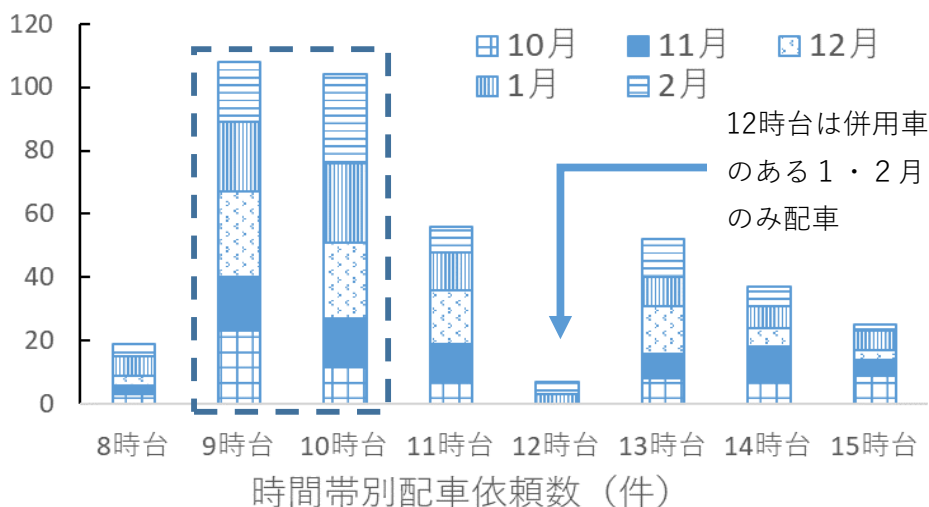
	配車依頼（件）	配車数（回）	乗車人数（人）	利用者数（人）	乗合率（%） （乗車人数/配車数）
令和2年10月	69	66	74	29	112.1
令和2年11月	71	68	76	31	111.8
令和2年12月	95	84	102	37	121.4
令和3年1月	90	87	94	30	108.0
令和3年2月	83	81	89	31	109.9
合計	408	386	435	81※重複除く	112.7

令和元年度合計	666	632	734	108※重複除く	116.1
---------	-----	-----	-----	----------	-------

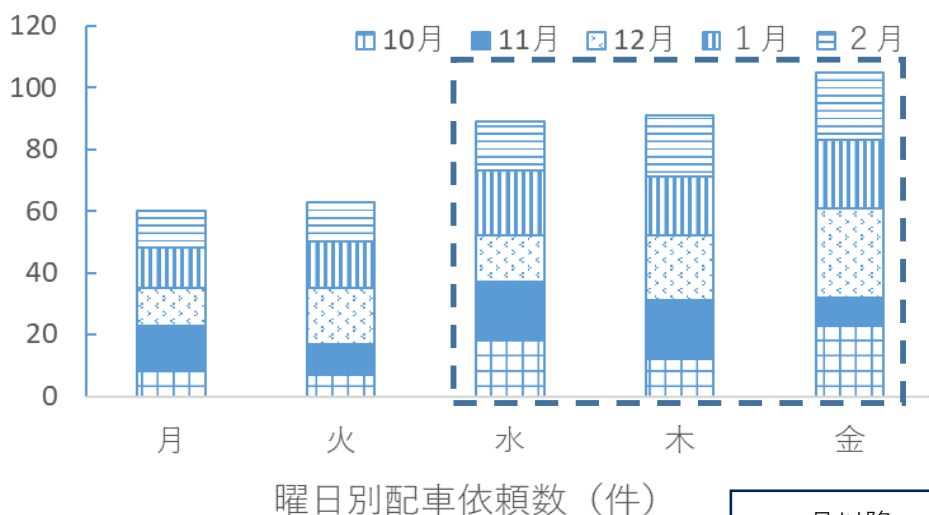
※令和元年度実施期間 令和元年11月12日～令和2年2月29日（土日祝日運行あり）

- (2) 平均利用運賃 640円
- (3) 手荷物運搬補助サービス利用件数 2件

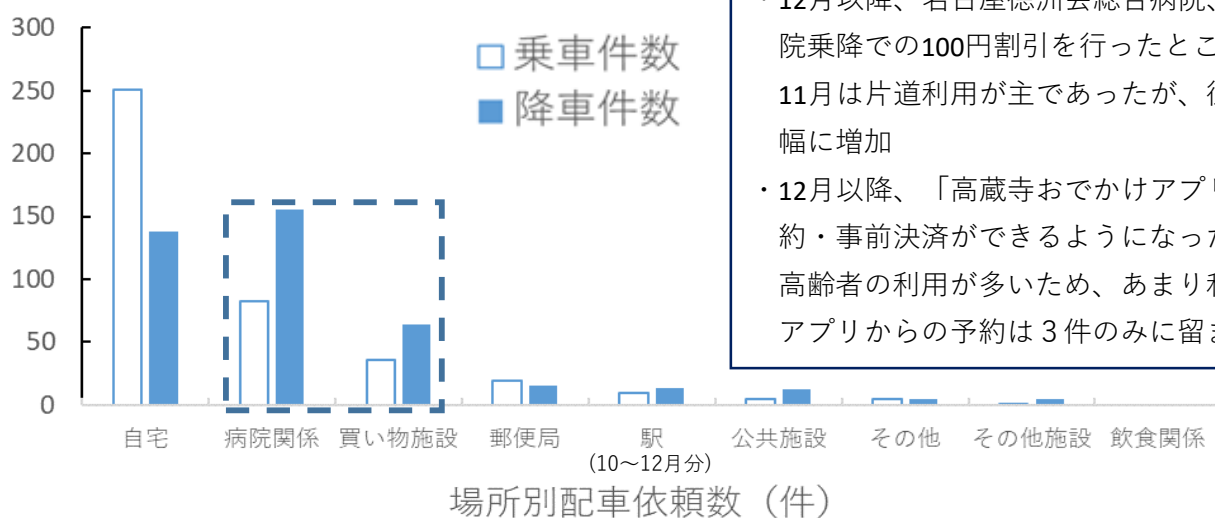
3 配車依頼傾向



・9時台、10時台の配車が全体の50%を占め、AMでは70%



・昨年度の実証実験同様、水・木・金の利用が多い傾向
 ・昨年度の実証実験同様、病院・買い物での利用が多かった



・12月以降、名古屋徳洲会総合病院、東海記念病院乗降での100円割引を行ったところ、10月・11月は片道利用が主であったが、往復利用が大幅に増加
 ・12月以降、「高蔵寺おでかけアプリ」による予約・事前決済ができるようになったが、元より高齢者の利用が多いため、あまり利用されず、アプリからの予約は3件のみに留まった

4 まとめ及び今後について

- 午前中に配車が集中し、午後はあまりニーズがない
 - 病院、買い物利用が主であるため、病院や商業連携による利用拡大の見込みあり
- ⇒運行期間・時間、エリアなどを精査し、採算が合う仕組みを検討していく