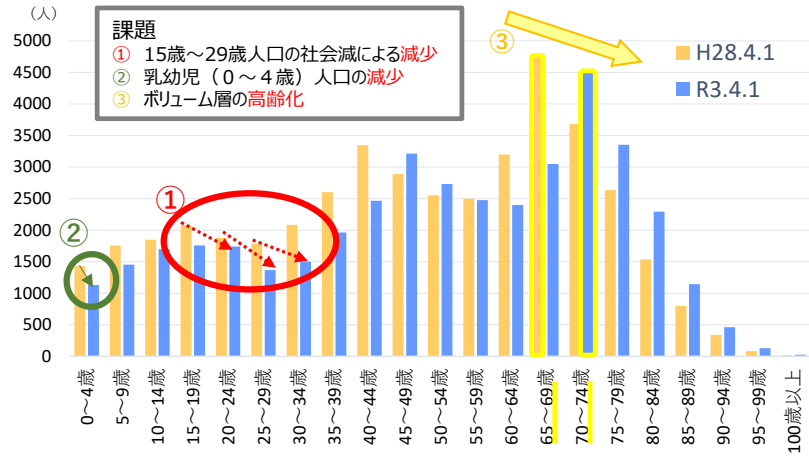


1 年齢別人口推移

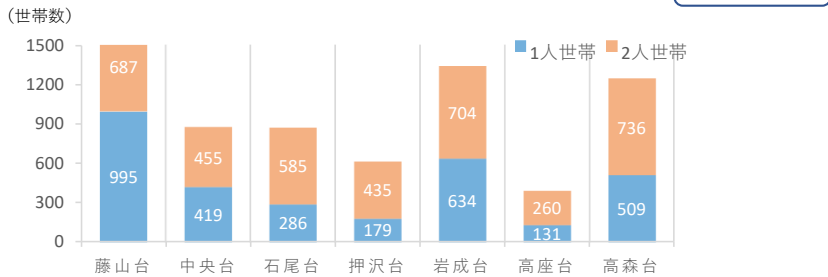


2 60歳以上のみの世帯状況 (NT全域)

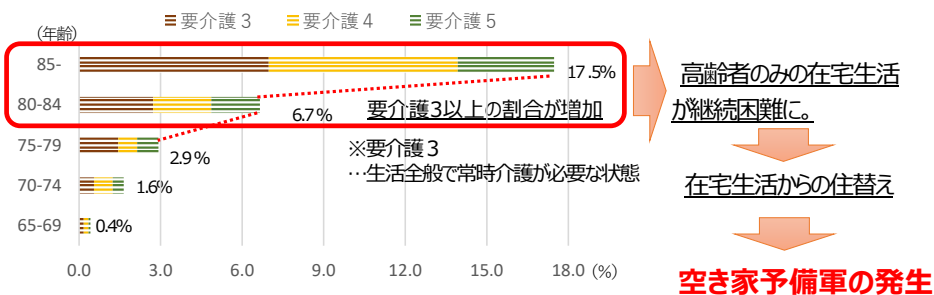
【①60歳以上のみの世帯状況 (年齢別)】



【②60歳以上のみの世帯状況 (地区別)】

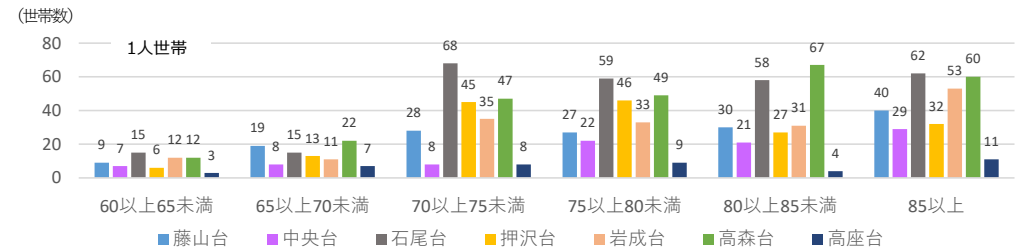


3 年齢別要介護の認定率



4 60歳以上のみの世帯状況 (戸建てのみ)

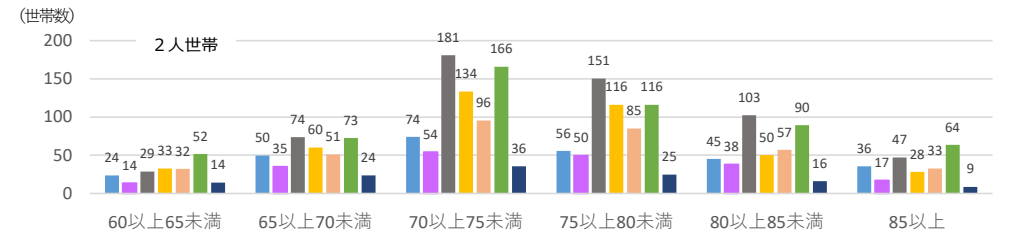
(1) 1人世帯 【①地区別・年齢別】



【②年齢別 (合計)】



(2) 2人世帯 【①地区別・年齢別】



【②年齢別 (合計)】



空き家予備軍の発生

5年後、10年後には80歳以上の世帯に

5 空き家に関するプロジェクト及び施策について

リ・ニュータウン計画のプロジェクト、施策

- ・戸建て住宅エリアのストック活用促進
- ・住宅・土地の流通促進と良好な環境の保全・創造
- ・高森台スマートウェルネスの整備
- ・多世代の共生・交流と子育て・医療・福祉の安心の向上

<現在の取組>

- ・空き家活用検討
モデルケースの実施や拠点整備にあたっての行政支援制度の整理
- ・空き家に関する補助事業
地域貢献活用事業補助
購入、建替え、解体補助
- ・県有地への福祉施設誘致要望

今後充実すべき取組

- ・空き家活用検討
取組の中で顕在化した課題（用途規制、事業性など）の対策を講じ、利活用を促進する。
- ・住替え施策の検討
- ・エリアの価値・魅力の底上げ及び足を運ぶきっかけづくり（プロモーション）