

## 6 計画人口

### 6.1 行政人口

本市の現況行政人口は令和2年度における住民基本台帳を基に設定する。また、将来行政人口はコーホート要因法を用いた将来推計値を基に設定する。

#### 6.1.1 現況行政人口

本計画における令和2年度における現況人口は住民基本台帳より、取得した310,317人とする。

表 6-1 に本計画および既計画の現況人口の比較を示す。また、図 6-1 に平成22年度から令和2年度の行政人口の推移を示す。

表 6-1 現況人口の比較

項目	現況人口	年度
既計画	309,833人	平成25年度
本計画	310,317人	令和2年度

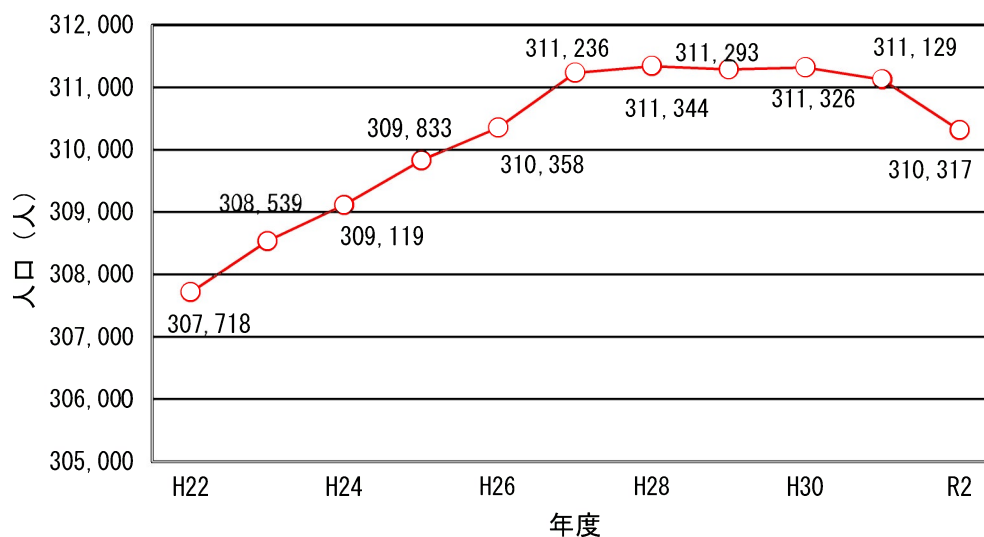


図 6-1 行政人口の推移

## 6.1.2 将来行政人口

本計画では、社会保障人口問題研究所（以下、「社人研」という。）が提案している生残率や移動率などの仮定値を用い、コーホート要因法で将来の行政人口を推定する。

### a) コーホート要因法

コーホート要因法は地域の将来人口を予測する際に、特定の社会的集団（一般的に年齢階層別男女別人口）ごとに人口予測を行う方法である。各集団の人口を地域の人口の将来自然増減要因（出生、死亡）と将来社会増減要因（転入・転出）とに分けて推計する。将来の出生率、死亡率、転入・転出要因について詳細なデータがある場合、将来地域の自然増減要因、社会増減要因に大きな変化が予想される場合にはコーホート要因法の適用が望ましいと考えられる。

### b) 行政人口の推定

本計画の目標年次である、令和12年の行政人口は令和2年現況の年齢階層別男女別人口を基に、社人研が提案した仮定値を用いて推定する。

表6-2に社人研が提案する本市の仮定値を示す。また、図6-2にコーホート要因法による人口推定結果を示す。

表 6-2 社人研の仮定値

5歳階級別 生存率+移動率	平成27年～令和2年		令和2年～令和7年		令和7年～令和12年		令和12年～令和17年		令和17年～令和22年		令和22年～令和27年	
	男	女	男	女	男	女	男	女	男	女	男	女
0歳～4歳	0.98528	0.98718	0.98518	0.98815	0.98543	0.98841	0.98550	0.98842	0.98575	0.98865	0.98600	0.98891
5歳～9歳	0.99731	0.99738	0.99673	0.99606	0.99663	0.99620	0.99662	0.99619	0.99648	0.99602	0.99639	0.99592
10歳～14歳	1.02215	1.01489	1.02272	1.01456	1.02108	1.01278	1.01993	1.01199	1.01873	1.01085	1.01704	1.00935
15歳～19歳	1.09853	1.06572	1.10065	1.06544	1.09877	1.06323	1.09538	1.06042	1.09195	1.05747	1.08796	1.05396
20歳～24歳	1.08390	1.03220	1.07626	1.02749	1.07648	1.02748	1.07700	1.02812	1.07739	1.02678	1.07700	1.02554
25歳～29歳	0.99850	1.01093	0.99511	1.00810	0.99644	1.00807	0.99726	1.00837	0.99554	1.00691	0.99524	1.00664
30歳～34歳	0.99077	0.99595	0.98982	0.99507	0.98816	0.99506	0.98907	0.99576	0.98861	0.99610	0.98784	0.99531
35歳～39歳	0.99270	0.99554	0.99231	0.99562	0.99227	0.99569	0.99143	0.99552	0.99207	0.99623	0.99209	0.99656
40歳～44歳	0.98646	0.99620	0.98747	0.99652	0.98691	0.99621	0.98700	0.99633	0.98663	0.99633	0.98699	0.99646
45歳～49歳	0.98534	0.99316	0.98622	0.99316	0.98661	0.99342	0.98665	0.99369	0.98660	0.99384	0.98637	0.99396
50歳～54歳	0.97550	0.98480	0.97647	0.98549	0.97687	0.98562	0.97714	0.98598	0.97696	0.98608	0.97700	0.98615
55歳～59歳	0.95670	0.98164	0.95920	0.98211	0.96093	0.98348	0.96154	0.98372	0.96214	0.98427	0.96256	0.98457
60歳～64歳	0.94214	0.97505	0.94496	0.97611	0.94800	0.97720	0.95038	0.97855	0.95140	0.97906	0.95266	0.97979
65歳～69歳	0.92132	0.96897	0.92262	0.96988	0.92605	0.97167	0.92921	0.97303	0.93207	0.97448	0.93364	0.97527
70歳～74歳	0.87899	0.94313	0.88765	0.94883	0.88971	0.95085	0.89488	0.95400	0.89947	0.95617	0.90358	0.95838
75歳～79歳	0.79190	0.89503	0.80174	0.90186	0.81709	0.91169	0.82077	0.91551	0.82972	0.92143	0.83701	0.92521
80歳～85歳	0.65523	0.80078	0.66784	0.81195	0.67982	0.82263	0.70100	0.83890	0.70632	0.84428	0.71897	0.85461
85歳～	0.41321	0.52437	0.41838	0.52998	0.42122	0.53204	0.42871	0.54112	0.44892	0.56178	0.43645	0.54937
婦人子ども比	0.21179		0.21129		0.21815		0.22295		0.22329		0.22150	
0～4歳性別	105.20	100.00	105.20	100.00	105.20	100.00	105.20	100.00	105.20	100.00	105.20	100.00

5歳階級	基準人口(令和2年度)			令和7年度						令和12年度						令和17年度						令和22年度					
	人口(人)			生残率+移動率 (R2~R7)		人口(人)			生残率+移動率 (R7~R12)		人口(人)			生残率+移動率 (R12~R17)		人口(人)			生残率+移動率 (R17~R22)		人口(人)						
	男	女	計	男	女	男	女	計	男	女	男	女	計	男	女	男	女	計	男	女	男	女	計				
①	0歳~4歳	6,364	6,167	12,531	0.95107	0.95753	6,601	6,275	12,876	0.95321	0.95973	6,320	6,008	12,327	0.95567	0.96222	6,124	5,822	11,946	0.95647	0.96332	5,914	5,622	11,537			
②	5歳~9歳	7,159	6,921	14,080	0.98986	0.98379	6,053	5,905	11,958	0.99057	0.98449	6,292	6,022	12,314	0.99139	0.98520	6,040	5,781	11,820	0.99231	0.98599	5,858	5,608	11,466			
③	10歳~14歳	7,647	7,295	14,942	1.03364	1.00353	7,086	6,809	13,895	1.03614	1.00327	5,996	5,813	11,809	1.03427	1.00358	6,238	5,933	12,171	1.03467	1.00361	5,993	5,700	11,693			
④	15歳~19歳	7,855	7,630	15,485	0.99692	1.02885	7,904	7,321	15,225	0.99860	1.03111	7,343	6,831	14,174	1.00231	1.03319	6,201	5,834	12,035	0.99881	1.03158	6,454	5,955	12,409			
⑤	20歳~24歳	8,560	8,033	16,593	1.01490	1.04564	7,831	7,850	15,681	1.01249	1.04569	7,893	7,548	15,442	1.01901	1.05363	7,359	7,058	14,417	1.02616	1.05989	6,194	6,019	12,212			
⑥	25歳~29歳	8,304	7,651	15,955	1.03617	1.00712	8,688	8,400	17,087	1.02337	0.99201	7,929	8,209	16,137	1.02133	0.99200	8,043	7,953	15,997	1.02541	0.99717	7,552	7,480	15,032			
⑦	30歳~34歳	8,874	7,887	16,761	0.98001	0.98591	8,604	7,705	16,310	0.98319	0.98891	8,891	8,333	17,223	0.98821	0.98703	8,098	8,143	16,241	0.99102	0.98702	8,248	7,931	16,178			
⑧	35歳~39歳	9,537	8,861	18,398	0.96674	0.98160	8,697	7,776	16,472	0.96919	0.98374	8,460	7,620	16,080	0.97051	0.98482	8,786	8,224	17,010	0.97325	0.98673	8,025	8,037	16,062			
⑨	40歳~44歳	11,097	10,521	21,618	0.97452	0.99164	9,220	8,698	17,918	0.97654	0.99376	8,429	7,649	16,078	0.97832	0.99505	8,210	7,504	15,715	0.97921	0.99496	8,551	8,115	16,666			
⑩	45歳~49歳	13,958	13,114	27,072	0.96638	0.98286	10,814	10,433	21,247	0.97024	0.98498	9,004	8,644	17,647	0.97694	0.98899	8,246	7,612	15,858	0.97816	0.98919	8,040	7,467	15,506			
⑪	50歳~54歳	11,965	11,152	23,117	0.96178	0.98262	13,489	12,889	26,378	0.96106	0.98134	10,492	10,276	20,769	0.96369	0.98282	8,796	8,549	17,344	0.96859	0.98586	8,066	7,529	15,595			
⑫	55歳~59歳	9,381	8,993	18,374	0.95017	0.98335	11,508	10,958	22,466	0.95023	0.98299	12,963	12,649	25,612	0.95018	0.98185	10,111	10,100	20,211	0.95245	0.98346	8,520	8,428	16,947			
⑬	60歳~64歳	7,519	7,538	15,057	0.94222	0.97393	8,914	8,843	17,757	0.94674	0.97652	10,935	10,772	21,707	0.94918	0.97879	12,318	12,419	24,737	0.94947	0.97810	9,631	9,933	19,563			
⑭	65歳~69歳	7,704	8,503	16,207	0.92055	0.97081	7,085	7,341	14,426	0.92458	0.97310	8,439	8,636	17,074	0.92855	0.97557	10,379	10,543	20,923	0.93199	0.97775	11,695	12,147	23,842			
⑮	70歳~74歳	10,305	12,042	22,347	0.89757	0.94868	7,092	8,255	15,347	0.89933	0.95344	6,550	7,144	13,694	0.90530	0.95708	7,836	8,425	16,261	0.91104	0.95994	9,673	10,309	19,982			
⑯	75歳~79歳	7,945	9,656	17,601	0.80831	0.89768	9,249	11,424	20,673	0.82666	0.90899	6,378	7,870	14,248	0.83433	0.91674	5,930	6,837	12,767	0.84476	0.92681	7,139	8,087	15,226			
⑰	80歳~84歳	6,037	7,055	13,092	0.64748	0.80788	6,422	8,668	15,090	0.65898	0.81041	7,646	10,384	18,030	0.68227	0.82815	5,321	7,215	12,536	0.69271	0.83828	5,009	6,337	11,346			
⑱	85歳~	3,936	7,151	11,087	0.41024	0.54158	5,524	9,572	15,096	0.40584	0.53842	6,474	12,179	18,652	0.41155	0.54146	7,881	15,194	23,075	0.43206	0.56069	7,091	14,567	21,659			
合計		154,147	156,170	310,317	-	-	150,779	155,123	305,902	-	-	146,432	152,587	299,019	-	-	141,918	149,146	291,064	-	-	137,652	145,271	282,923			
項目	細目	令和2年度~7年度						令和7年度~12年度						令和12年度~17年度						令和17年度~22年度							
		婦人子ども比	R7女性人口(人)	出生者(人)			婦人子ども比	R12女性人口(人)	出生者(人)			婦人子ども比	R17女性人口(人)	出生者(人)			婦人子ども比	R22女性人口(人)	出生者(人)								
出生者の予測	婦人子ども比×女性人口 <sub>(15~19)</sub> 人口	0.21129	60,940	6,601	6,275	12,876	0.21815	56,508	6,320	6,008	12,327	0.22295	53,581	6,124	5,822	11,946	0.22329	51,666	5,914	5,622	11,537						
出生性比		(令和7年)			105.20	100.00	-	(令和12年)			105.20	100.00	-	(令和17年)			105.20	100.00	-	(令和22年)			105.20	100.00	-		

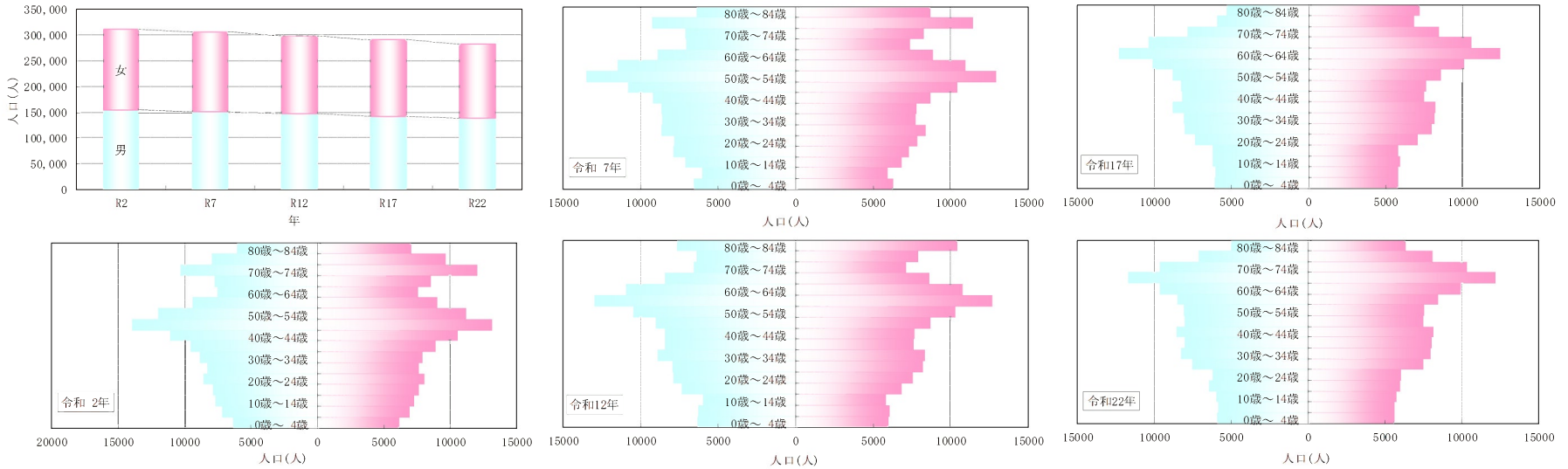


図 6-2 コーホート要因法による人口推定結果

本市の行政人口は表 6-3 に示すとおり、減少傾向にあり、令和 2 年の 310,317 人から令和 22 年度には 282,923 人となり、令和 12 年以降も継続的に減少していく傾向にある。また、年齢階層別では、令和 2 年度では 40～60 歳の人口が多く、低年齢にいくほど少なくなる傾向である。

表 6-3 将来行政人口の推移

年次	人口（人）
令和 2 年	310,317 人
令和 7 年	305,902 人
令和 12 年	299,019 人
令和 17 年	291,064 人
令和 22 年	282,923 人

c) 関連計画との比較

関連する計画として現計画、第六次春日井市総合計画及び平成 25 年度社人研推定値と今回値の比較を表 6-4 に示し、推計値の推移を図 6-3 に示す。

表 6-4 関連計画との比較

単位：人

計画名	2020 年 (令和 2 年)	2025 年 (令和 7 年)	2030 年 (令和 12 年)	2035 年 (令和 17 年)	2040 年 (令和 22 年)
今回値	310,317	305,902	299,019	291,064	282,923
既計画	307,255	303,644	297,365		
第六次 総合計画	310,920	308,476	303,718	297,458	290,642
社人研 推定値	304,899	299,843	292,452	284,051	275,653

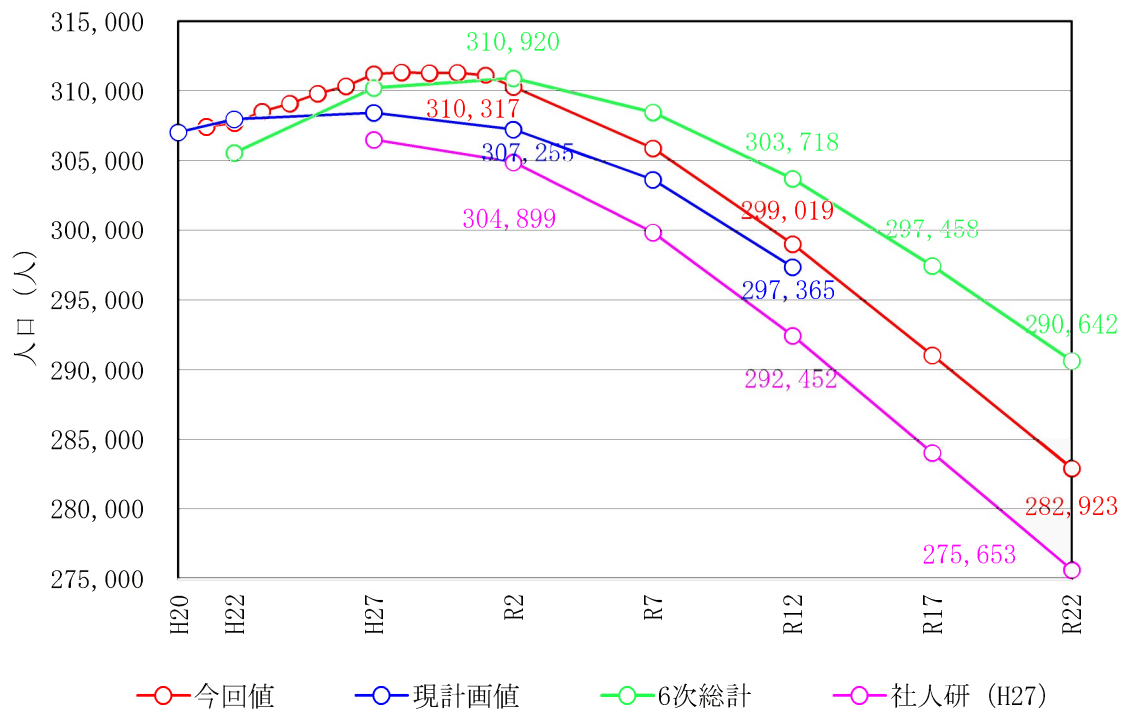


図 6-3 関連計画と今回値の推移

d) 将来行政人口

今回値は最新の現況人口を用いた推計であることから、将来推計として最も妥当であると考えられるため、本計画における令和 12 年時点の行政人口は 299,019 人とする。

## 6.2 下水道計画人口

本市の人口は、図 6-4 に示す令和 2 年度と令和 12 年度の町別人口の増減傾向に示すように、市街化調整区域において顕著に減少している。一方で、駅周辺などの一部地域では増加傾向にある。

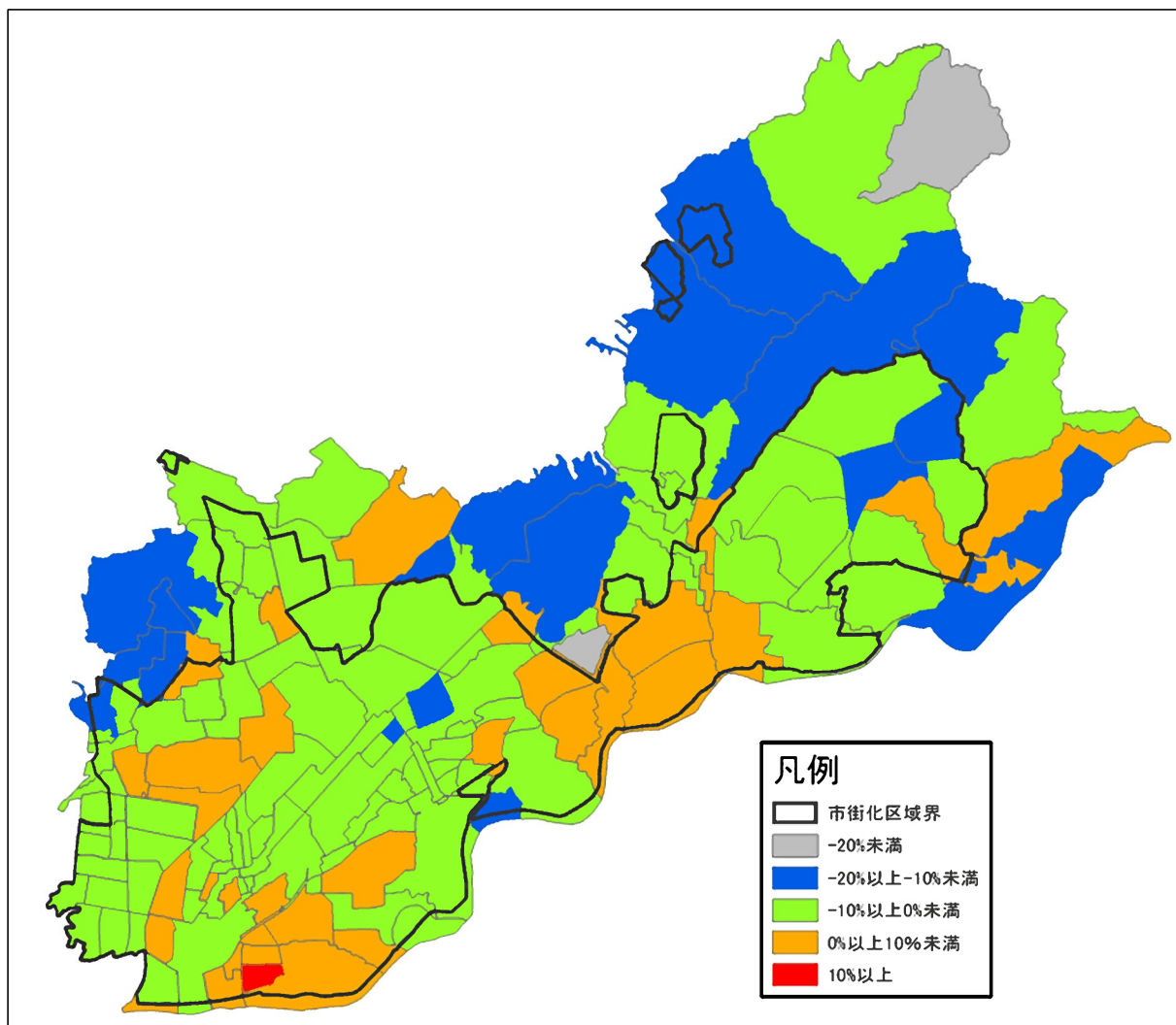


図 6-4 町別人口の増減傾向

図 6-4 のように各地区の特徴を下水道計画人口に反映させるために、町別人口を基にコーホート要因法を用いて下水道計画人口を推定する。

町別の 5 歳階級別男女別人口と社人研の仮定値を基に町別の将来人口を推定し、下水道計画区域内外の建物比率で按分することで本計画の下水道計画人口を設定する。

表 6-5 に町別の将来人口の推定値を示す。

表 6-5 町別人口の推定値

単位：人

町名	推定人口 (R12)	町名	推定人口 (R12)	町名	推定人口 (R12)	町名	推定人口 (R12)
石尾台	4,007	美濃町	2,875	ことぶき町	529	関田町	1,325
岩成台	7,494	旭町	1,184	月見町	1,079	大泉寺町	1,084
押沢台	3,775	柏原町	4,768	鳥居松町	5,641	中央通	1,454
高座台	2,581	柏井町	4,001	春見町	560	西山町	1,801
高森台	7,035	勝川新町	1,305	瑞穂通	2,588	林島町	2,045
中央台	4,114	勝川町	5,748	南下原町	1,184	東野新町	882
藤山台	8,412	神明町	419	八事町	1,436	東野町	9,157
稲口町	3,528	惣中町	706	六軒屋町	5,600	東山町	2,272
春日井上ノ町	348	追進町	1,015	八田町	6,166	堀ノ内町	3,479
春日井町	356	角崎町	1,297	岩野町	1,623	割塚町	577
黒鉢町	504	天神町	975	牛山町	5,702	大留町	6,596
下屋敷町	1,583	長塚町	250	大手田酉町	2,590	木附町	885
新開町	604	八幡町	1,241	大手町	4,759	気噴町	5,014
宗法町	210	八光町	1,394	上田楽町	2,712	高蔵寺町	7,010
高山町	3,548	松新町	1,742	鷹来町	186	庄名町	927
中町	143	御幸町	461	田楽町	1,190	白山町	6,154
西高山町	1,785	妙慶町	1,254	町屋町	1,571	高座町	417
西屋町	547	大和通	1,346	桃山町	3,388	玉野町	1,054
如意申町	6,456	若草通	1,591	浅山町	1,511	出川町	6,302
前並町	2,340	愛知町	121	穴橋町	2,093	外之原町	342
宮町	3,307	杣ヶ島町	686	梅ヶ坪町	672	東神明町	1,058
四ツ家町	631	王子町	664	小木田町	973	不二ヶ丘	1,860
味美上ノ町	295	小野町	5,103	乙輪町	1,157	不二町	781
味美町	2,218	下条町	2,761	金ヶ口町	184	細野町	112
味美西本町	425	篠田町	477	菅大臣町	563	松本町	938
味美白山町	1,659	下津町	364	北城町	12	玉野台	2,025
上ノ町	371	上条町	10,571	貴船町	490	明知町	749
知多町	2,311	町田町	804	熊野町	2,270	上野町	761
中新町	2,024	中切町	1,286	桜佐町	93	内津町	88
中野町	1,367	細木町	617	篠木町	5,779	神屋町	5,040
西本町	2,236	松河戸町	3,197	下市場町	3,064	西尾町	738
花長町	2,179	森山田町	218	下原町	533	坂下町	5,830
二子町	1,301	弥生町	1,457	十三塚町	925	廻間町	807
南花長町	1,010	朝宮町	3,879	神領町	4,154	合計	299,019

本市の下水道区域内の用途地域別、処理区別の計画人口を表 6-6 に示す。令和 2 年度の現況人口（下水道計画区域内人口）と比べ、令和 12 年度では市街化調整区域の人口は減少するが、市街化区域の人口は増加する傾向にある。

表 6-6 下水道計画人口

単位：人

区分	区分	中央	南部			計	
			旧高蔵寺	旧南部	小計		
R2 現況人口 (人)	市街化区域	住居	69,040	63,593	69,627	133,220	202,260
		商業	20,371	4,520	3,068	7,588	27,959
		準工業	8,194	3,615	14,091	17,706	25,900
		工業	1,551	694	5,580	6,274	7,825
		小計	99,156	72,422	92,366	164,788	263,944
	市街化調整区域	613	183	9,552	9,735	10,348	
	合計	99,769	72,605	101,918	174,523	274,292	
R12 計画人口 (人)	市街化区域	住居	66,655	60,116	75,716	135,832	202,487
		商業	19,695	4,344	2,978	7,322	27,017
		準工業	8,068	3,541	15,872	19,413	27,481
		工業	1,524	688	5,521	6,209	7,733
		小計	95,942	68,689	100,087	168,776	264,718
	市街化調整区域	565	176	8,789	8,965	9,530	
	合計	96,507	68,865	108,876	177,741	274,248	