

公共下水道事業のお知らせ

日頃は、公共下水道事業につきまして、格別の御理解、御協力を賜り厚くお礼申し上げます。

さて、本市の下水道事業計画では、高蔵寺浄化センター（気噴町）を廃止して南部浄化センター（松河戸町）に汚水処理機能の統合を行うこととしています。今年度から全区間を5工区に分割し、浄化センターの統廃合に必要な南部汚水 22 号幹線〔第2工区〕の整備工事に着手いたします。施工性や経済性等の観点から、沿線の一部の公園及び公共用地を長期的に占用、利用して工事を行う予定です。

事業期間中は関係区域の皆様には何かと御不便、御迷惑をおかけしますが、御理解、御協力を賜りますようお願い申し上げます。

1 事業名	南部汚水 22 号幹線〔第2工区〕整備事業
2 場所	春日井市 下条町外4町 地内（裏面のとおり）
3 期間	現地調査：令和8年6月中旬から令和8年8月下旬まで 工 事：令和8年12月上旬から令和13年3月下旬まで
4 事業内容	下水道管（汚水幹線）の新設工事
5 受注業者	佐藤・秋吉・水野特定建設工事共同企業体
6 占用範囲・期間	裏面のとおり

ホームページも
見てください



公共下水道事業マスコット

キャラクター
うすい&おすい

春日井市ホームページ 『下水道工事のお知らせ』
[https://www.city.kasugai.lg.jp/kurashi/1020797/
1020873/1020912/1021955/1039402.html](https://www.city.kasugai.lg.jp/kurashi/1020797/1020873/1020912/1021955/1039402.html)

二次元コード



連絡先 春日井市上下水道部下水建設課
工事担当

TEL：（0568）85-6356

FAX：（0568）83-2297

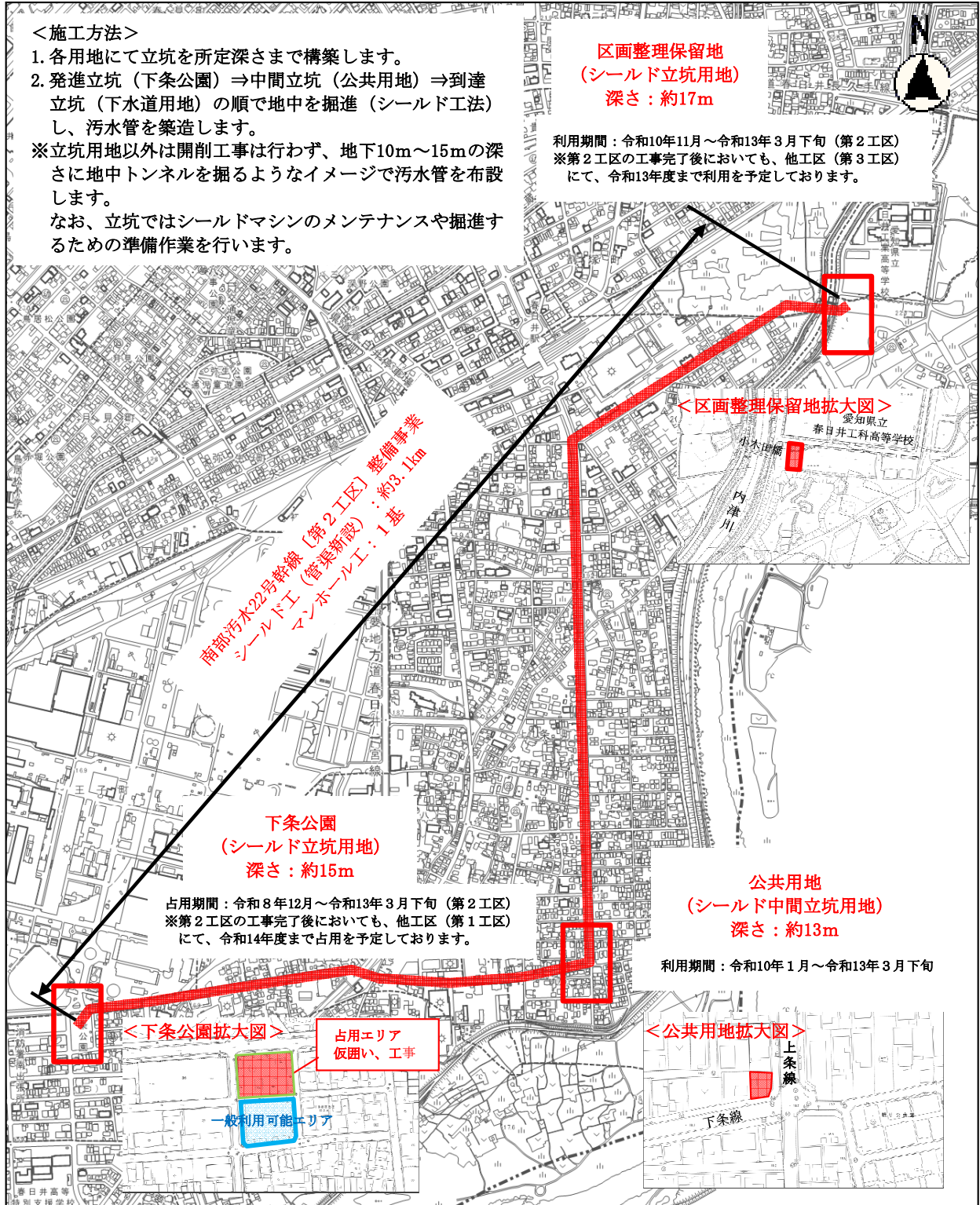
E-mail：gesuikst@city.kasugai.jg.jp

<施工方法>

1. 各用地にて立坑を所定深さまで構築します。
 2. 発進立坑（下条公園）⇒中間立坑（公共用地）⇒到達立坑（下水道用地）の順で地中を掘進（シールド工法）し、污水管を築造します。
- ※立坑用地以外は開削工事は行わず、地下10m～15mの深さに地中トンネルを掘るようなイメージで污水管を布設します。
- なお、立坑ではシールドマシンのメンテナンスや掘進するための準備作業を行います。

**区画整理保留地
(シールド立坑用地)**
深さ：約17m

利用期間：令和10年11月～令和13年3月下旬（第2工区）
※第2工区の工事完了後においても、他工区（第3工区）にて、令和13年度まで利用を予定しております。



占用期間：令和8年12月～令和13年3月下旬（第2工区）
※第2工区の工事完了後においても、他工区（第1工区）にて、令和14年度まで占有を予定しております。

利用期間：令和10年1月～令和13年3月下旬

<下条公園拡大図>

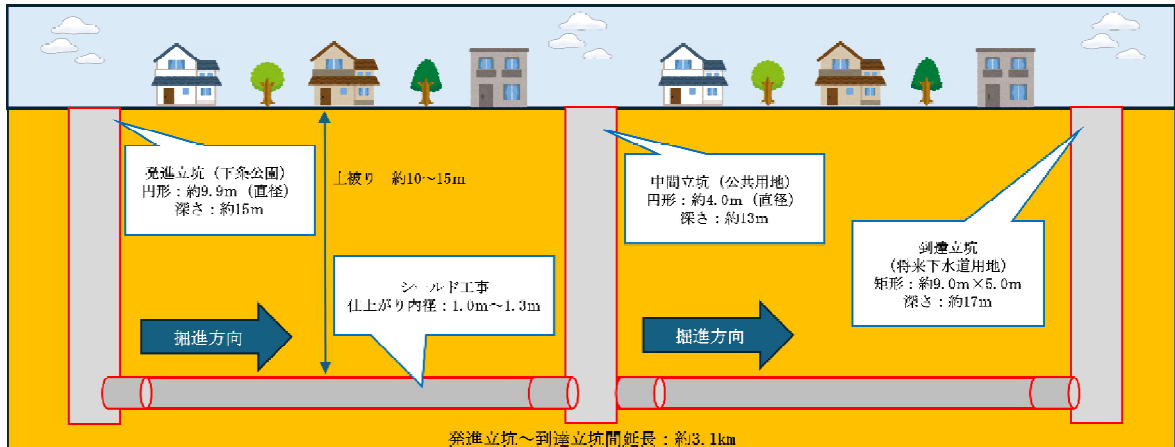
占有エリア
仮囲い、工事

一般利用可能エリア

<公共用地拡大図>

上条線
下条線

【イメージ図】



富ヶ丘町内会防災用具倉庫の移設について

工事に伴い、下記のとおり倉庫を移設させていただきます。移設時期につきましては、令和8年6月下旬から7月上旬を予定しております。

なお、工事完了後も倉庫の場所は移設先用地に据え置きとなりますので御了承ください。

また、工事期間中、②の移設先用地におきましても、施工業者が重機及び資材等置き場として、利用させていただく場合がございますので御了承ください。

皆様には御不便、御迷惑をおかけしますが、御理解、御協力を賜りますようお願い申し上げます。

連絡先 春日井市上下水道部下水建設課 工事担当
TEL : (0568) 85-6356

<位置図>



<写真>

① 現況



② 移設先用地

