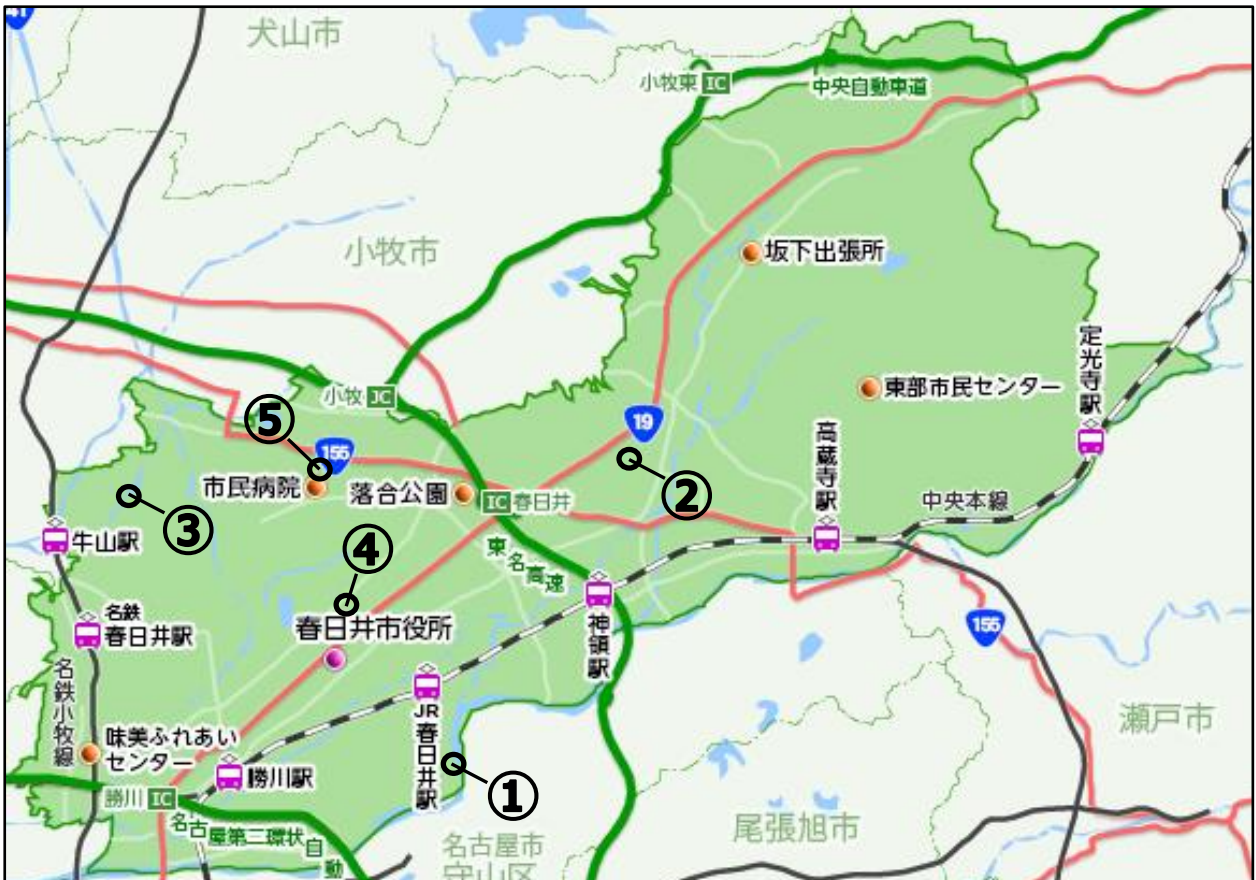


地域密着型サービス事業者の指定について

1 地域密着型サービス事業者の概要

	事業所名	事業者名	サービス種類	定員	指定日	事業所所在地
①	デイサービス さんりん舎 シアモ	有限会社 さんりん舎	地域密着型通所介護	10	令和5年4月1日	上条町7丁目 96番地1
②	柿の木 デイプラス	有限会社 スイセツ	認知症対応型通所介護	12	令和5年5月1日	大泉寺町字大池下 169番地1
③	グループホーム グレイスフル牛山	社会福祉法人 サン・ビジョン	認知症対応型共同生活介護 介護予防認知症対応型共同生活介護	18	令和5年4月1日	牛山町 3203番地3
④	グループホーム さくらいふ八田町	社会福祉法人 幸寿会	認知症対応型共同生活介護 介護予防認知症対応型共同生活介護	27	令和5年4月1日	八田町8丁目 4番地13
⑤	特別養護老人ホーム ヒトハスももやま	社会福祉法人 泉新会	地域密着型介護老人福祉施設 入所者生活介護	29	令和5年4月1日	桃山町2丁目 348番地1

2 地域密着型サービス事業所の所在地



3 施設写真等

① デイサービスさんりん舎 シアモ

(1) 周辺地図



(2) 外観

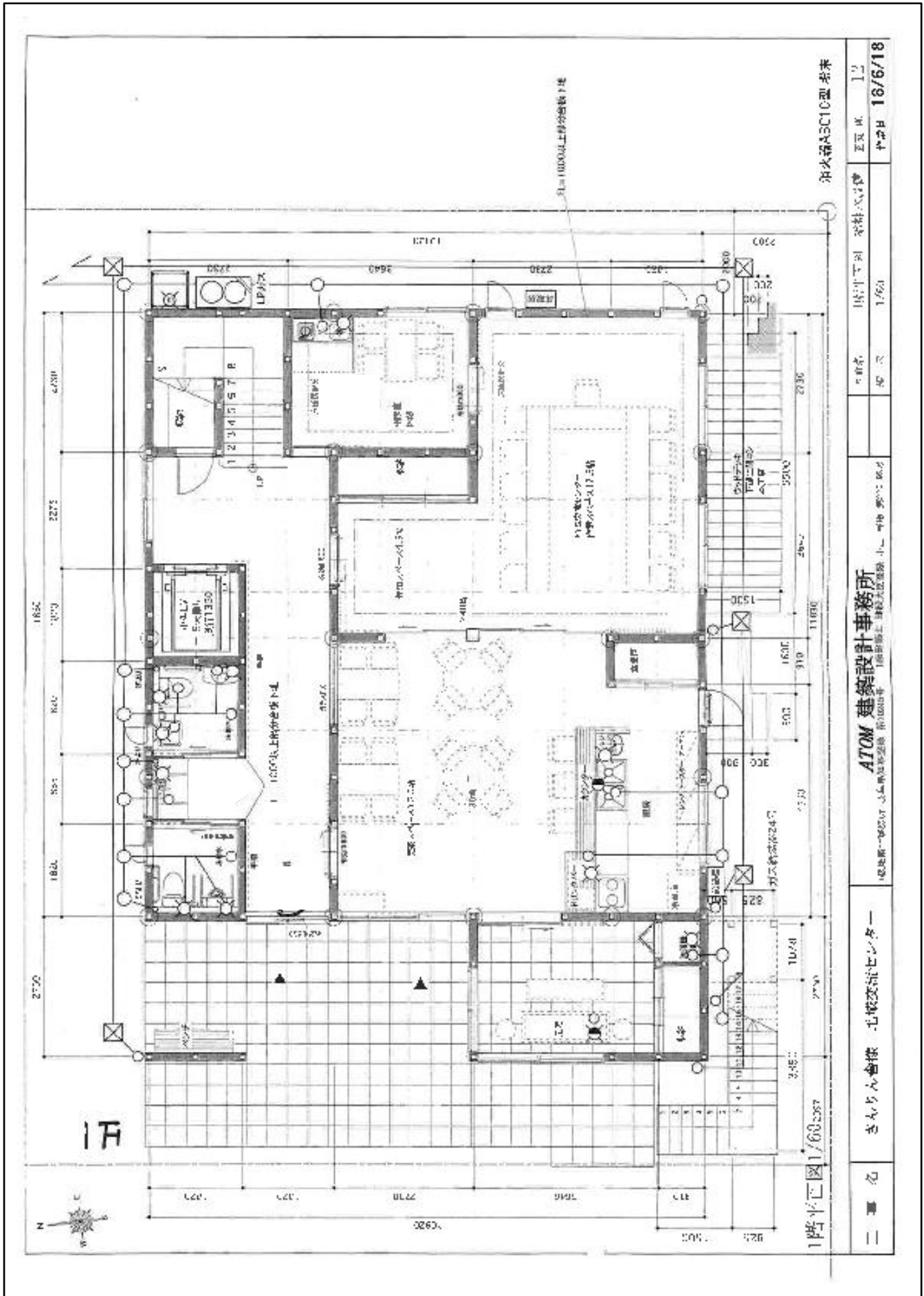


(3) 共同生活室（指定申請時点のもの）

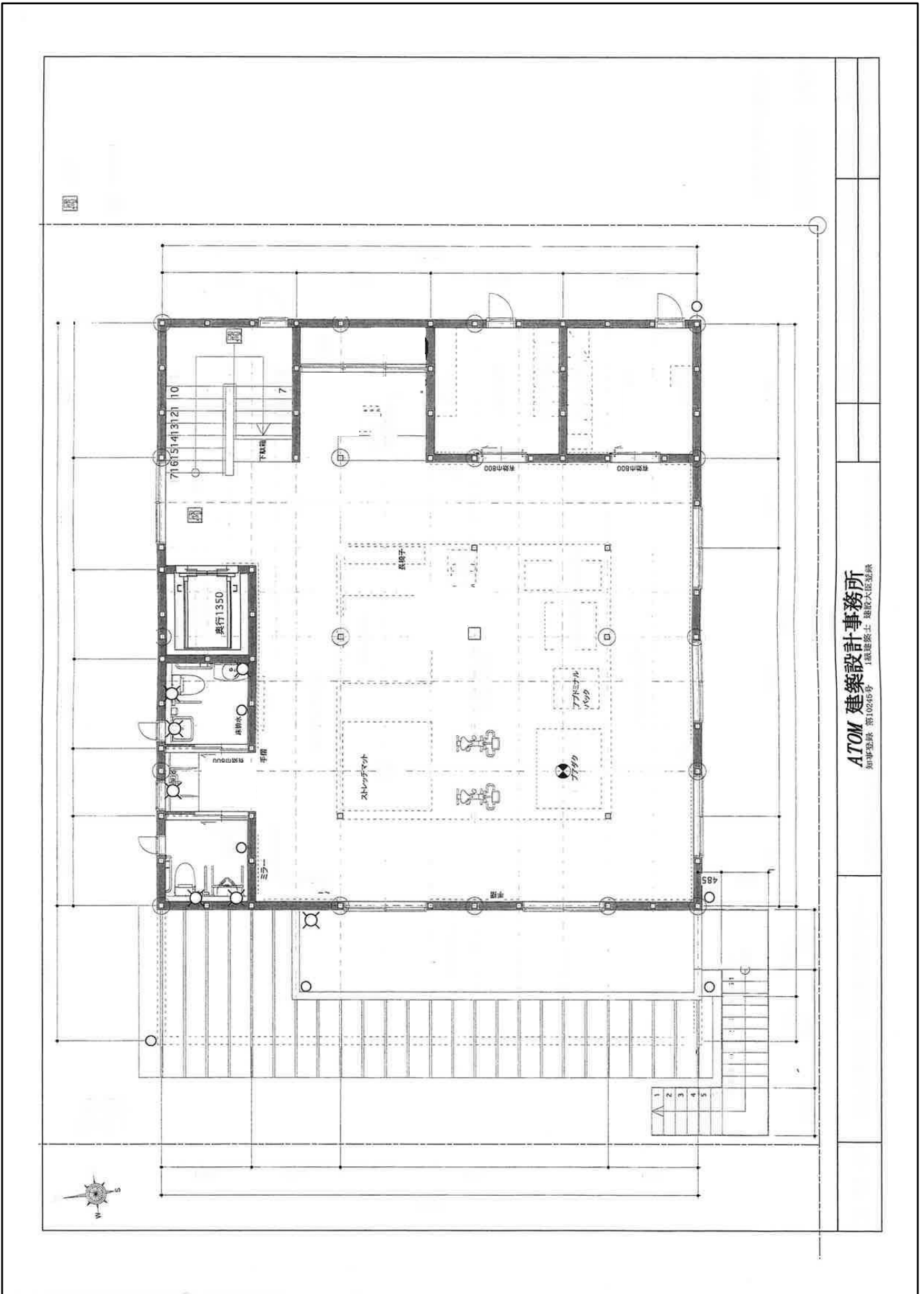
現在、総合事業の指定を受けている「デイサービスさんりん舎」が、地域密着型通所介護事業所としての指定申請したもの。建物はそのままに、レイアウトのみ変更予定。現行の指定による営業は3月31日に廃止し、総合事業の指定もあらためて受ける予定。



(4) 見取り図 (1F)



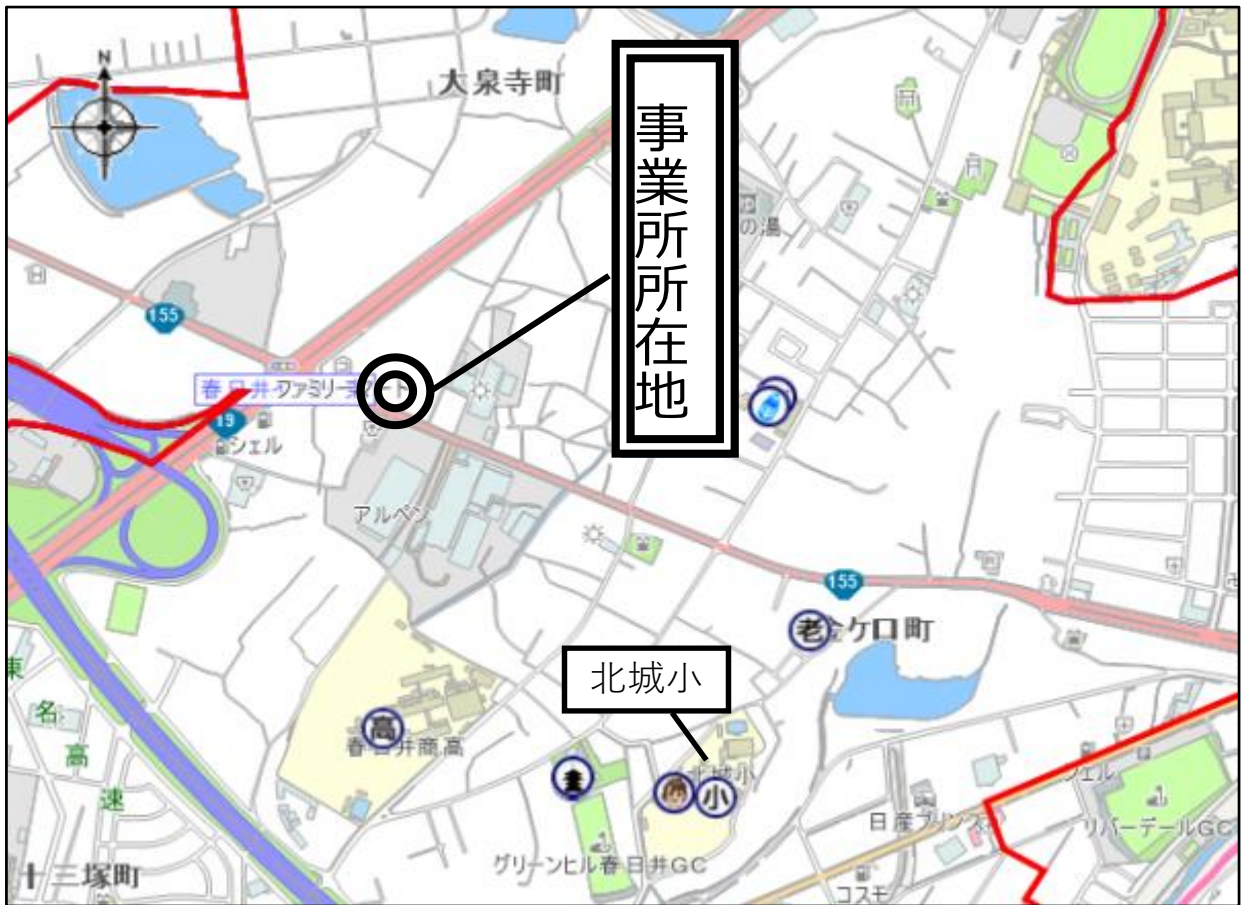
(5) 見取り図 (2F)



ATOM 建築設計事務所
 知事登録 第10245号 1級建築師 越前大佐雄

② 柿の木 デイブラス

(1) 周辺地図



(2) 外観

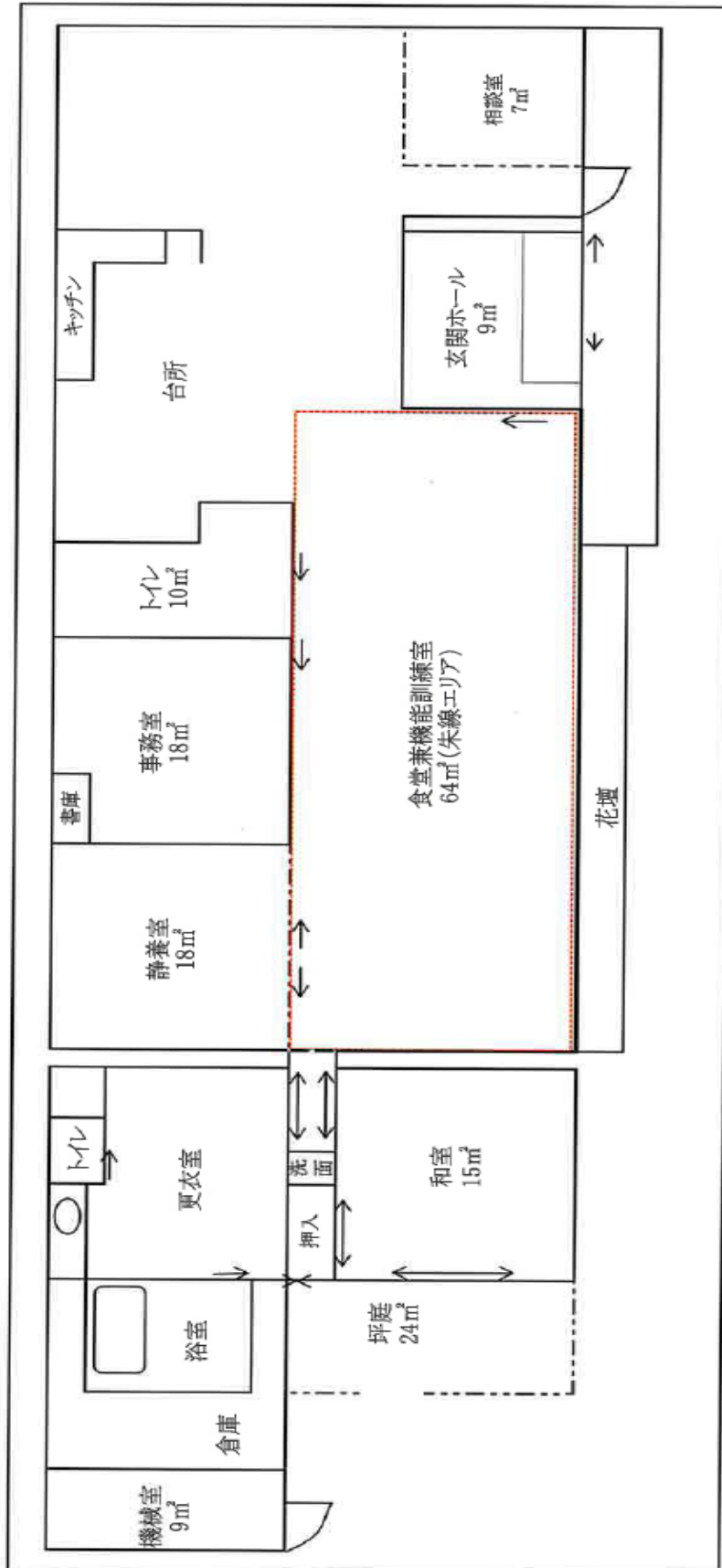


(3) 共同生活室（指定申請時点のもの）

現在、地域密着型通所介護の指定を受けている「柿の木 えんじょい倶楽部」が、認知症対応型通所介護事業所としての指定申請したもの。現行の指定による営業は3月31日に廃止し、5月1日の指定日まで内装工事を行う。

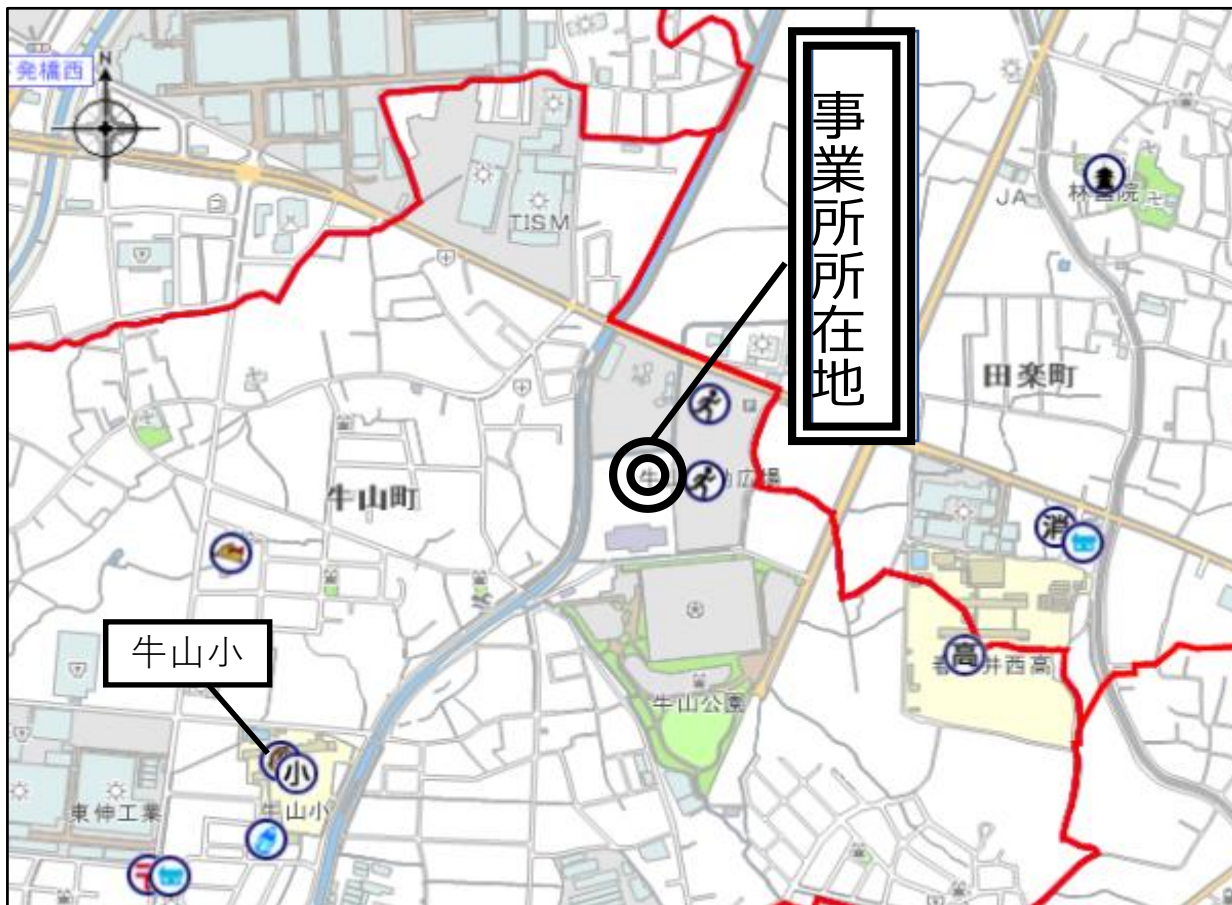


(4) 見取り図



③ グループホーム グレイスフル牛山

(1) 周辺地図



(2) 外観 (写真は3月9日時点のもの。3月20日完成予定)



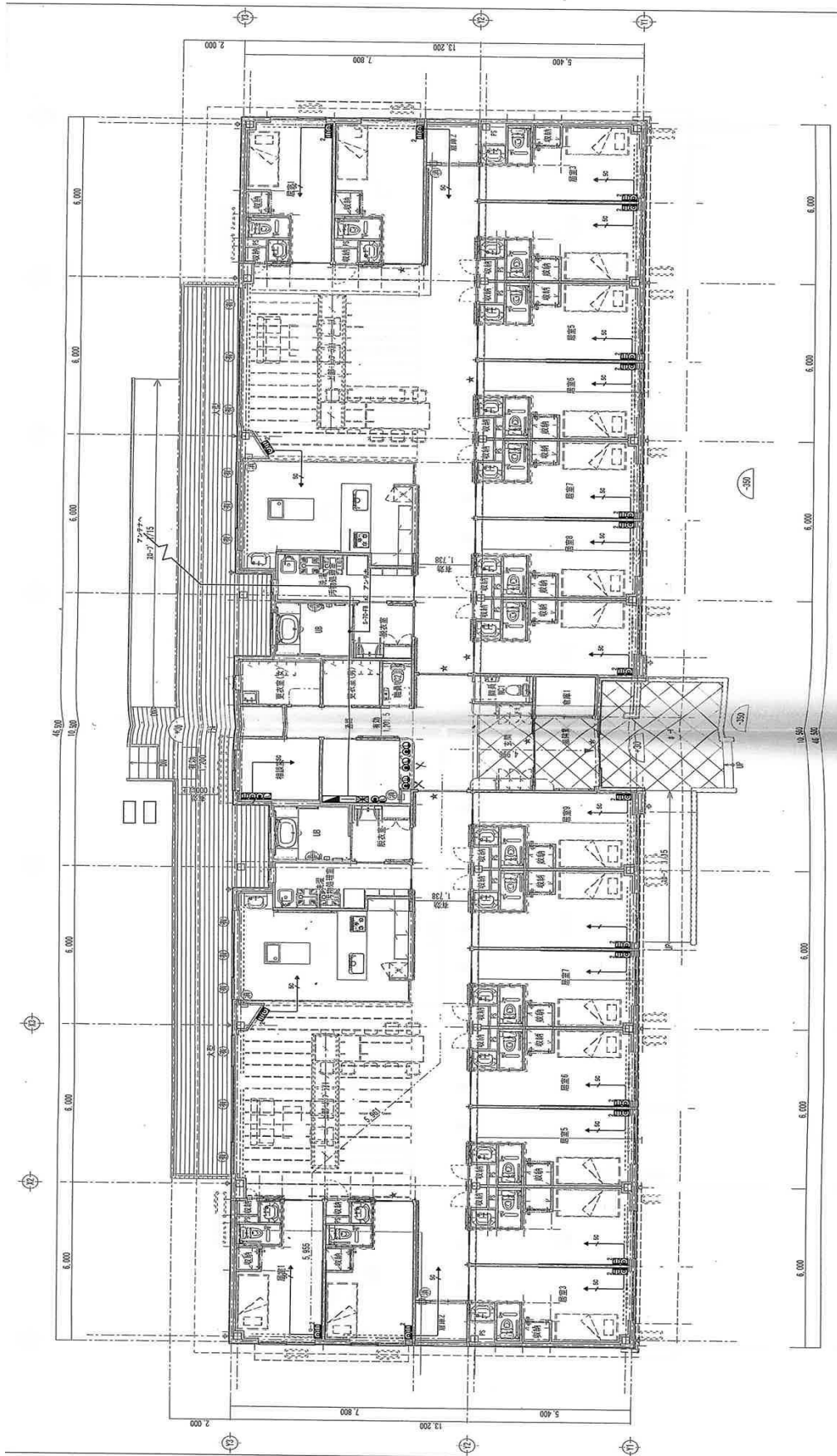
(3) 居室



(4) 共同生活室

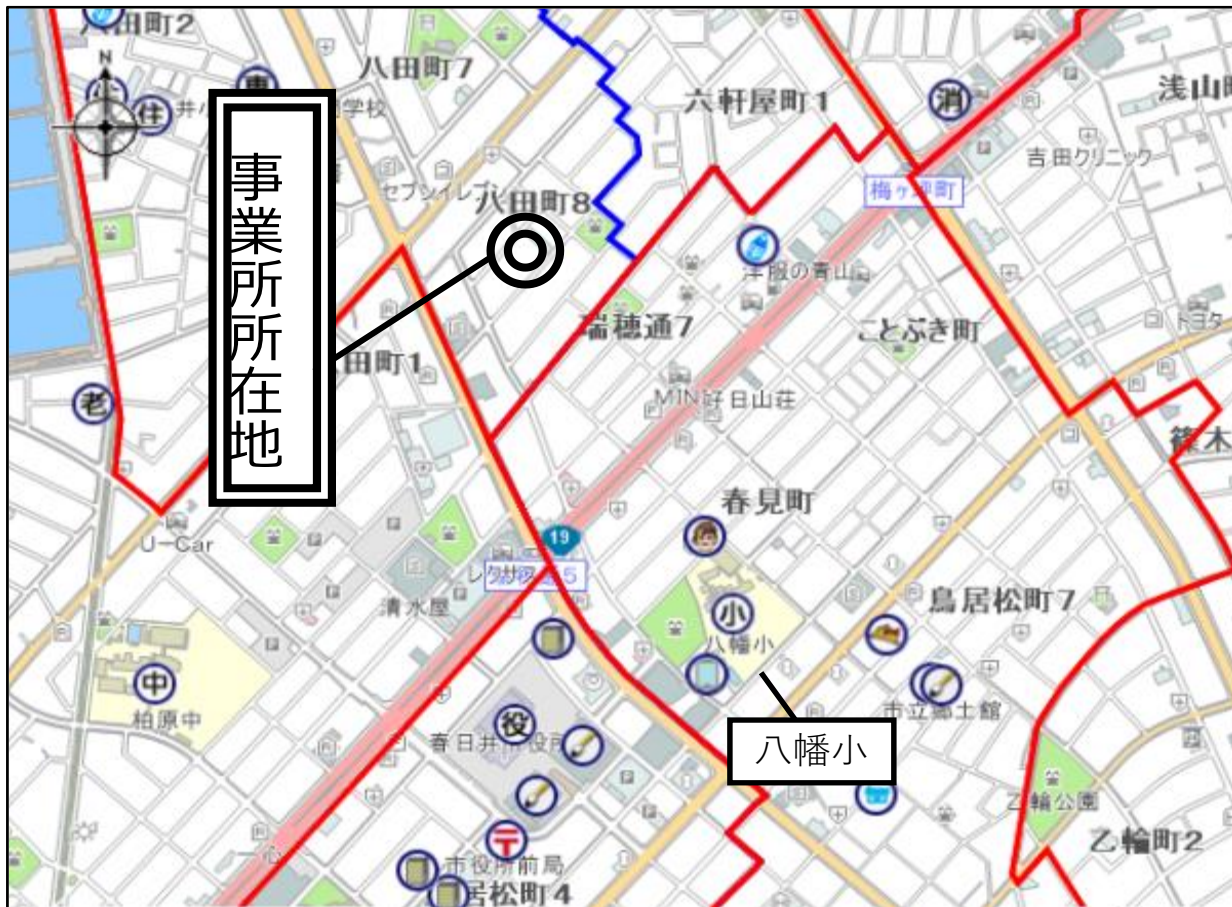


(5) 見取り図



④ グループホーム さくらいふ八田町

(1) 周辺地図



(2) 外観



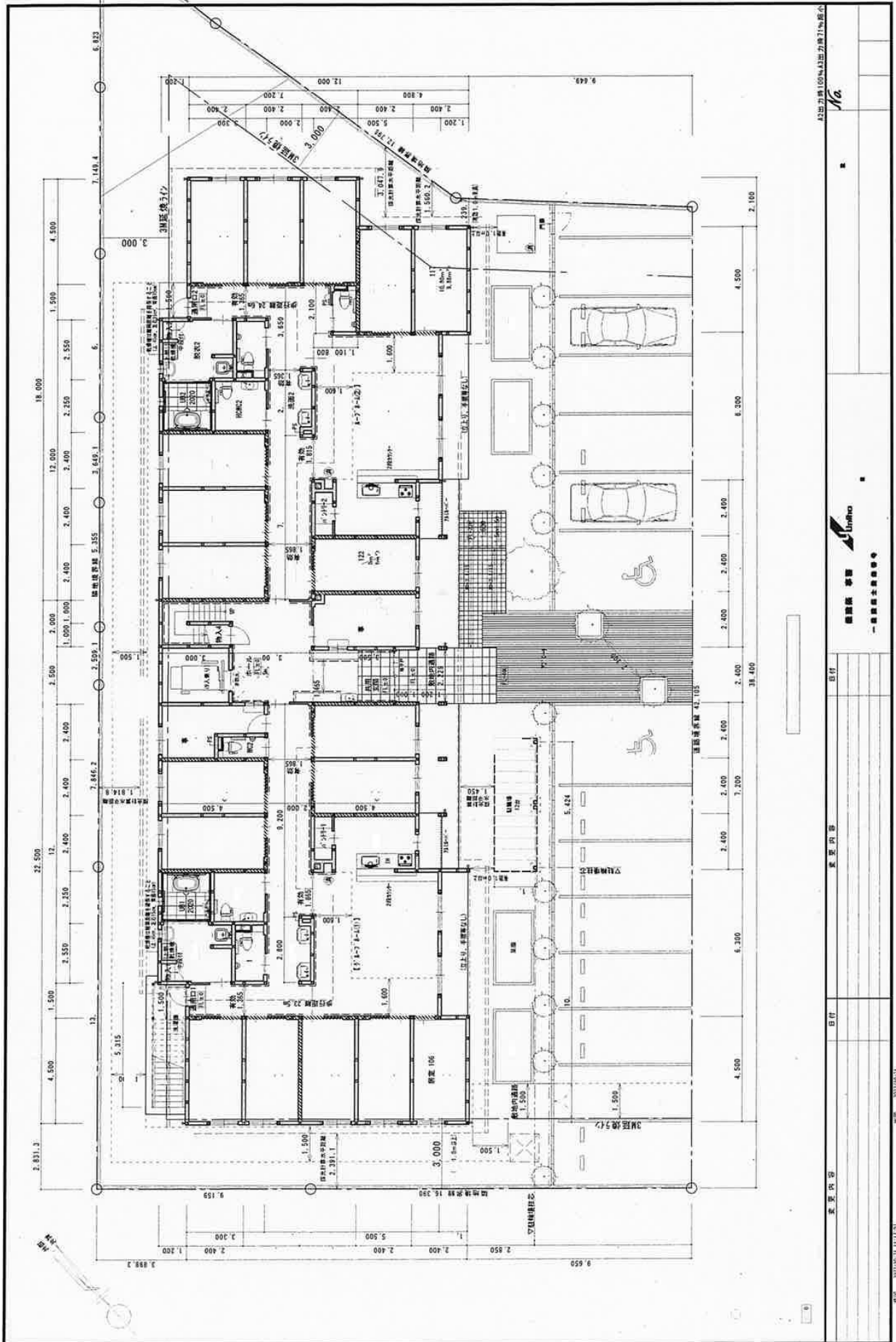
(3) 居室



(4) 共同生活室



(5) 見取り図 (1F)



±2.00 平面 100% 以上出力 1/100 縮小

1/10

建築設計事務所
Lineho
一級建築士事務所

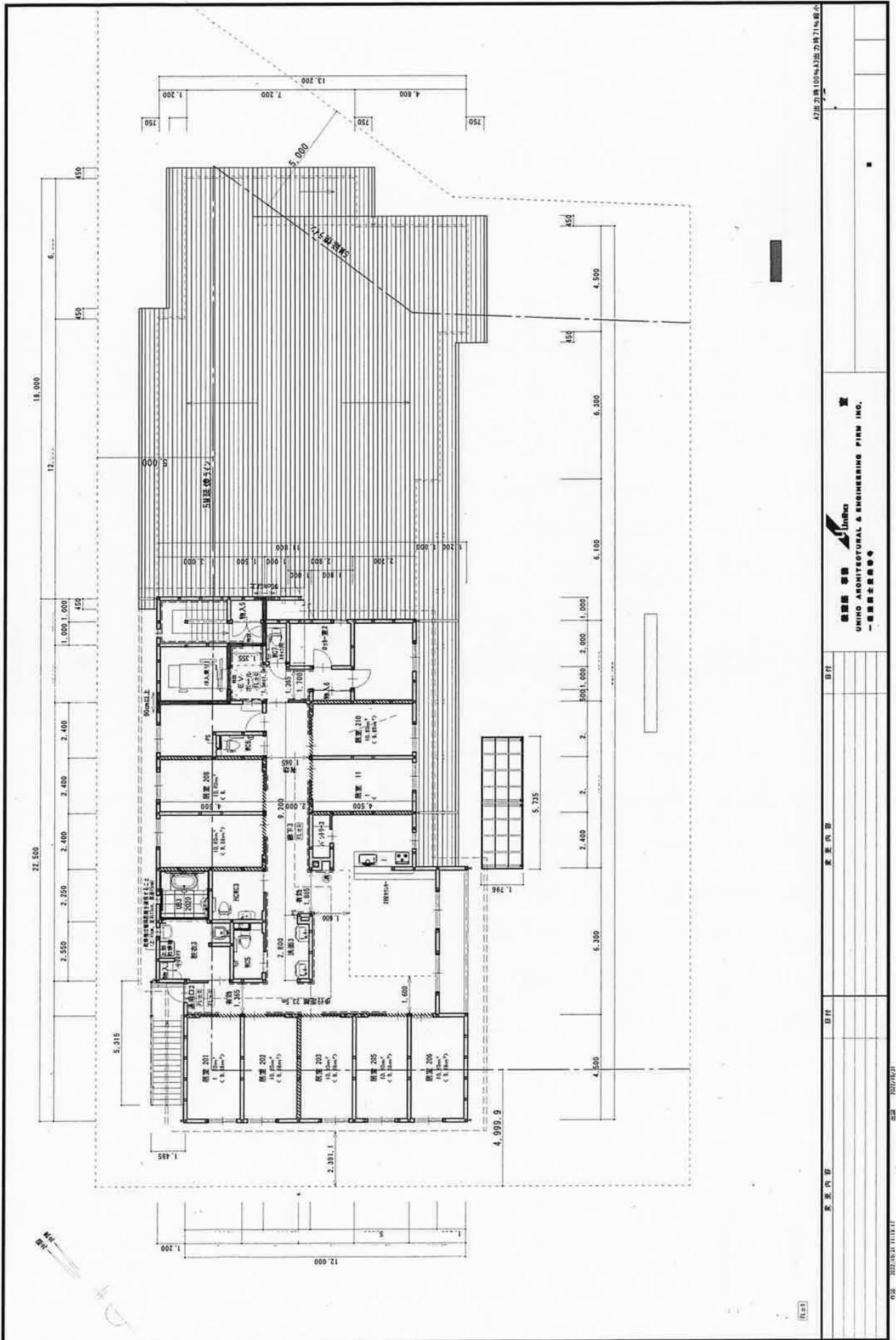
日付

変更内容

日付

変更内容

(5) 見取り図 (2F)



④ 特別養護老人ホーム ヒトハスももやま

(1) 周辺地図



(2) 外観



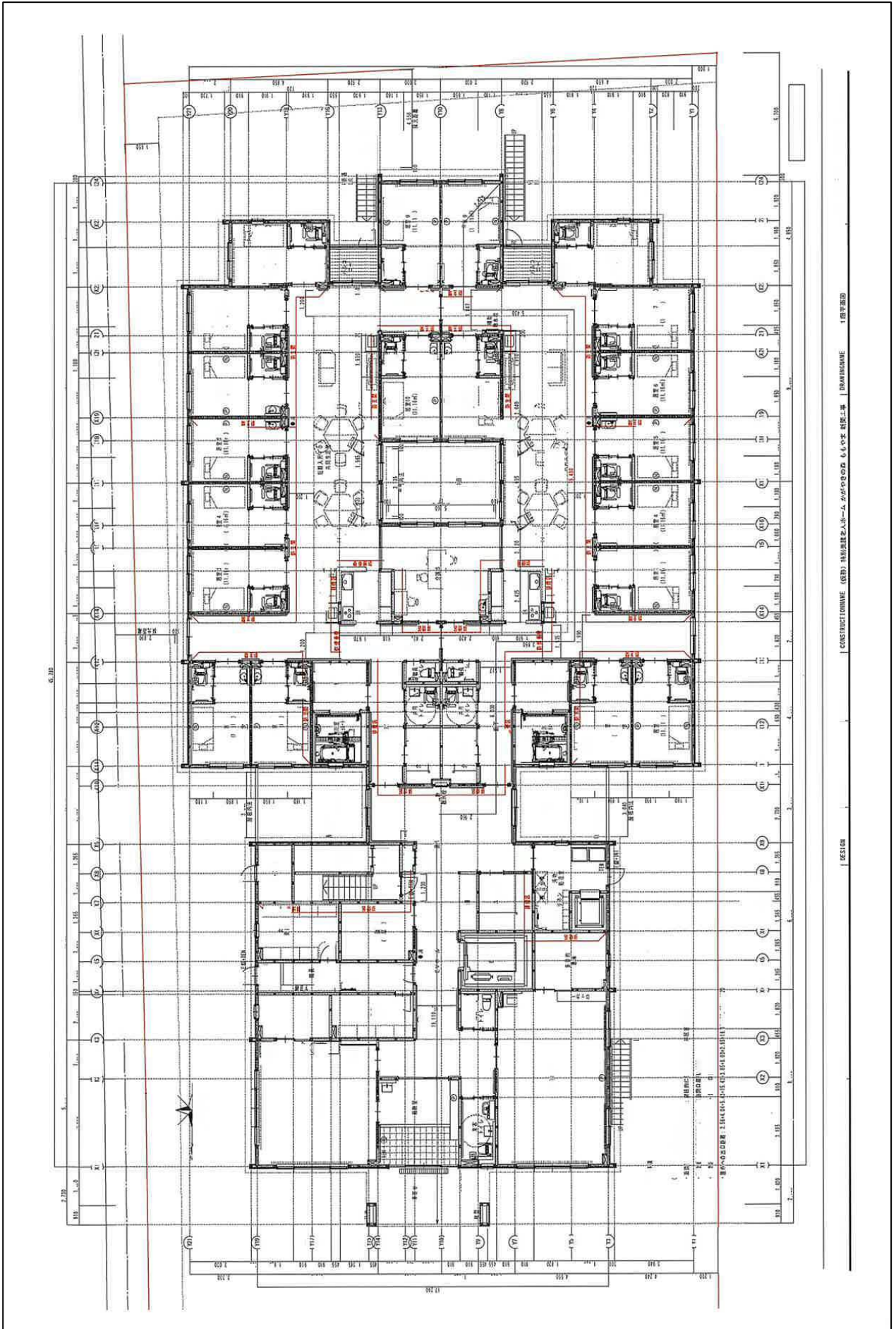
(3) 居室



(4) 共同生活室



(5) 見取り図 (1F)



(6) 見取り図 (2F)

