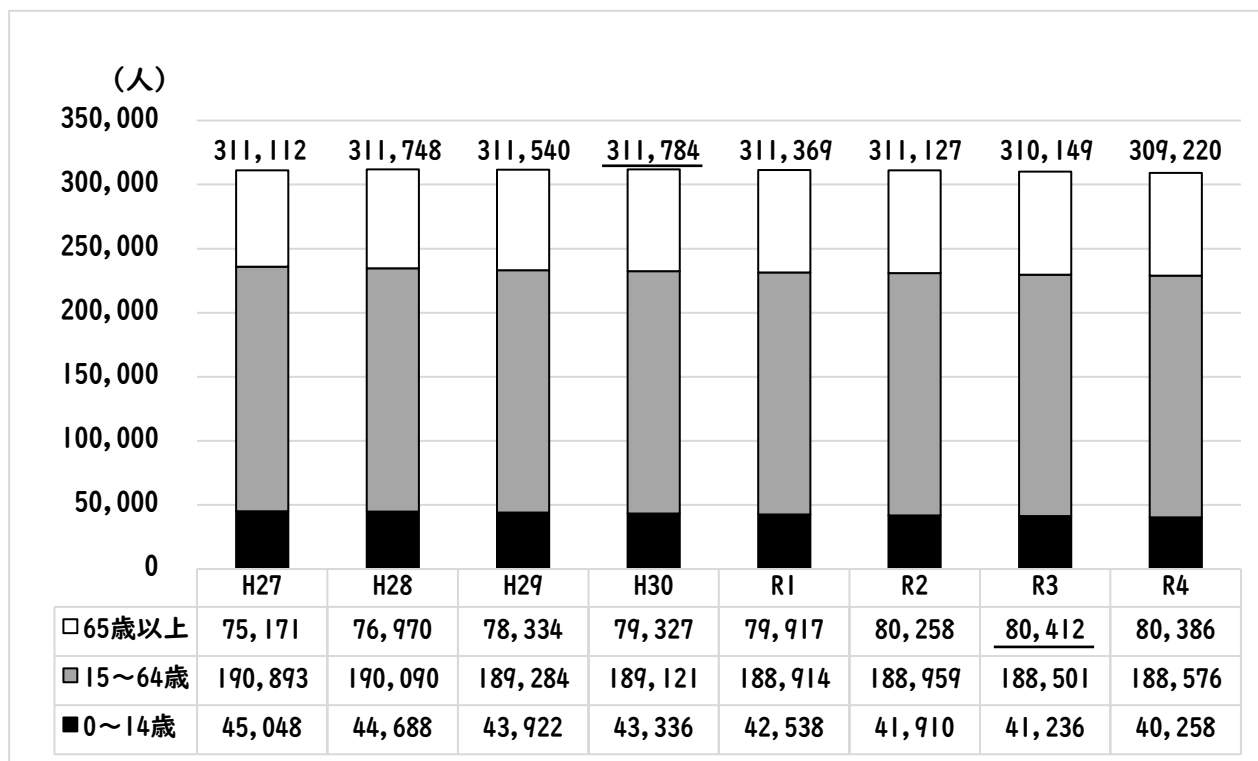


## 子ども・子育てに関連する主な統計資料

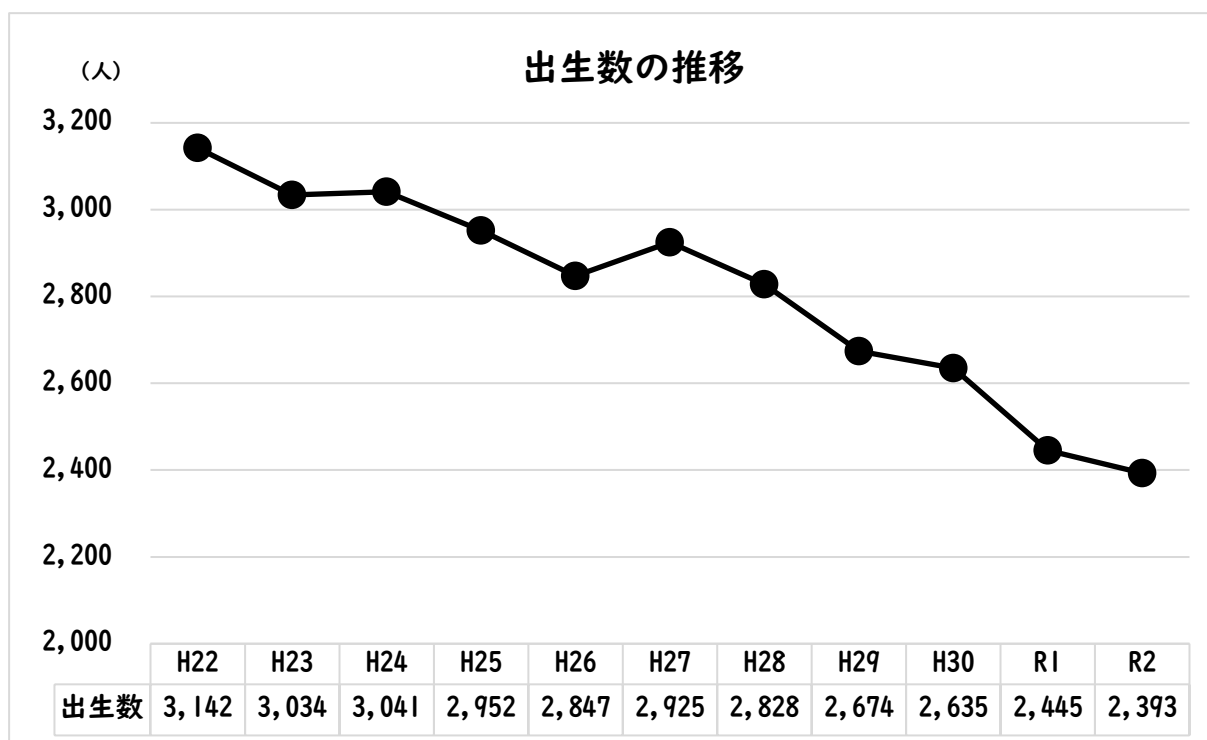
## 1 春日井市の人口



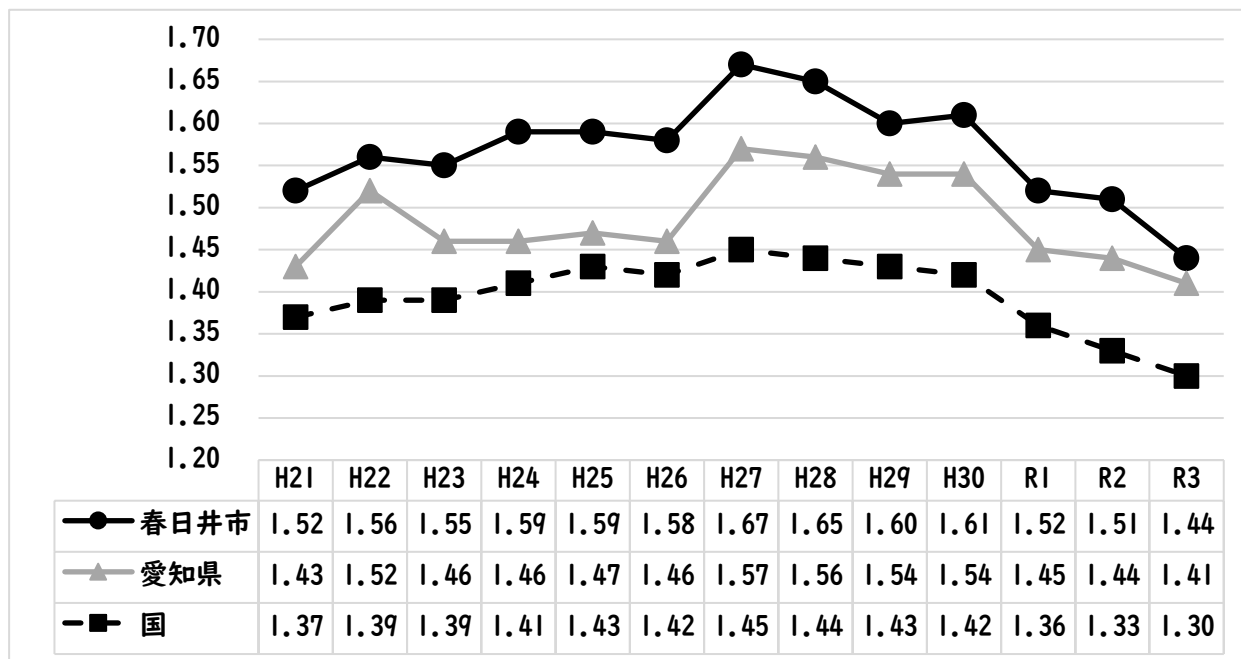
毎年10/1現在

## 2 出生数と合計特殊出生率

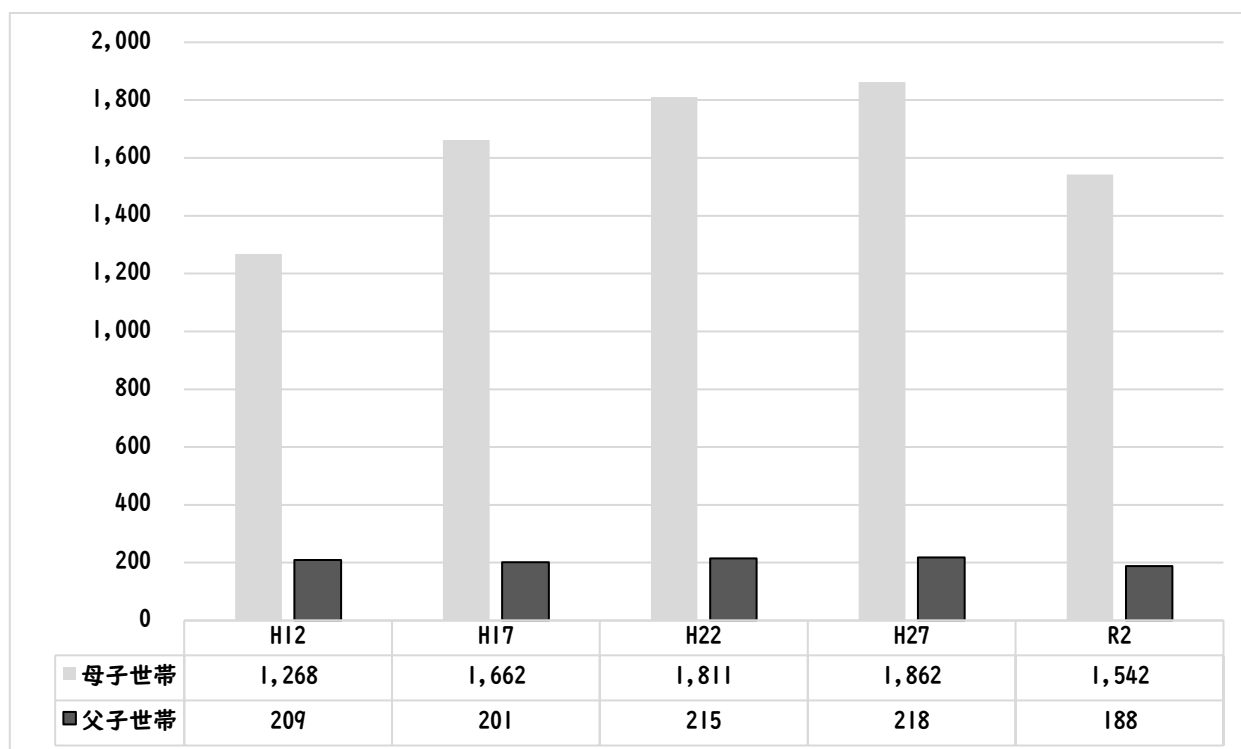
### (1) 春日井市の出生数の推移



## (2) 合計特殊出生率の推移



## 3 春日井市のひとり親世帯数

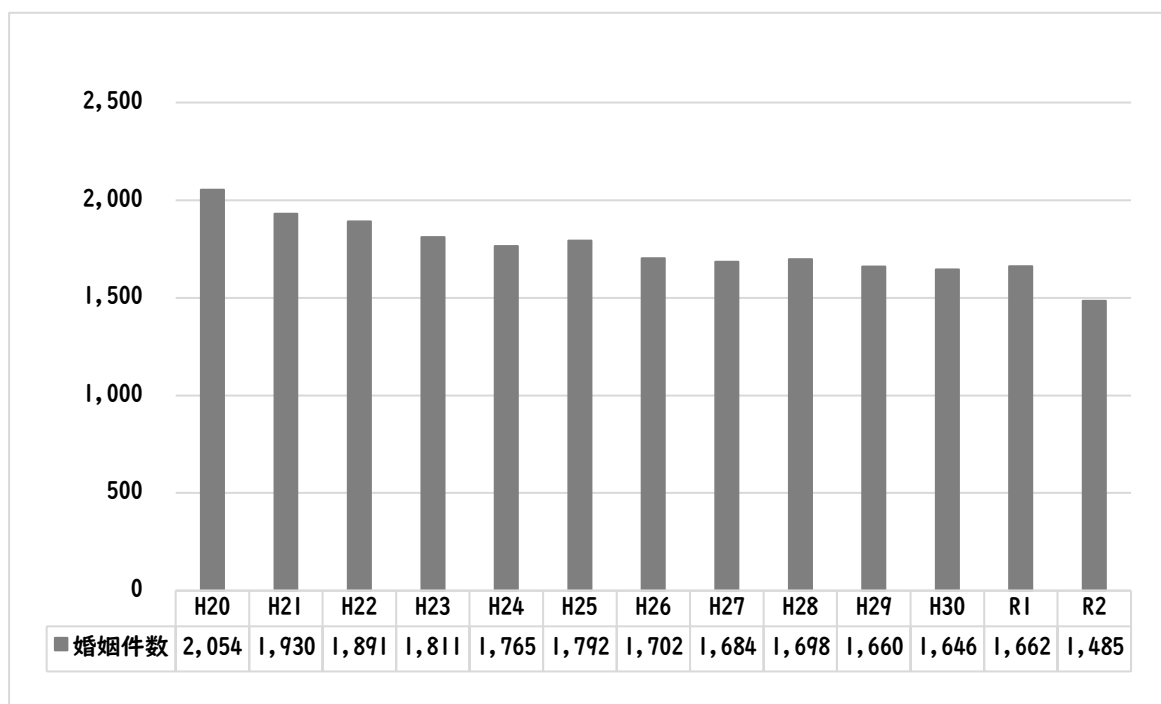


※母子世帯、父子世帯の国勢調査における定義

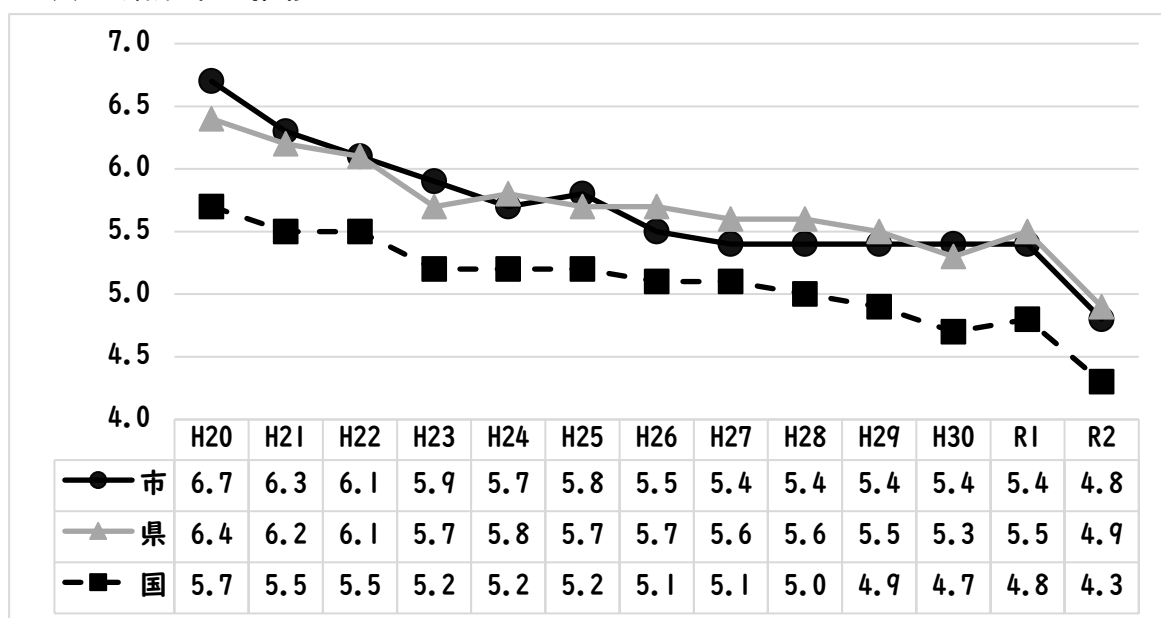
「未婚、死別又は離別の女（男）親と、未婚の20歳未満の子どものみから成る世帯（他の世帯員がないもの）」

## 4 婚姻

### (1) 春日井市の婚姻件数



### (2) 婚姻率の推移



※婚姻率=婚姻件数/人口×1,000

(出典)

- 1 春日井市の人口【住民基本台帳】
- 2 出生数と合計特殊出生率
  - (1) 春日井市の出生数【春日井市統計書】
  - (2) 合計特殊出生率【愛知県衛生年報より算出】
- 3 ひとり親世帯数【国勢調査】
- 4 婚姻
  - (1) 婚姻数【愛知県衛生年報】
  - (2) 婚姻率【国・県：人口動態調査、市：愛知県衛生年報より算出】