

1 沿革

(表 1)

	健康管理センター (春日井市柏原町5-376)	保健センター (春日井市中央台1-1-7)	総合保健医療センター (春日井市鷹来町1-1-1)
昭和53年4月	休日診療開始 (内科・小児科・外科・歯科)		
昭和56年11月	土曜夜間診療開始 (内科・小児科)		
平成2年11月		休日診療開始 (内科・小児科)	
平成19年7月	平日夜間診療開始 (内科・小児科・外科)		
平成21年6月		診療業務終了	
平成26年6月	診療業務終了(H26. 6. 1)	→	施設移転(H26. 6. 2) 休日・平日夜間診療開始 (内科・小児科・外科※・歯科※) ※外科・歯科は日祝年末年始のみ

2 診療科目・時間

(表 2)

診療日	診療科目	診療時間	備考
土曜日	内科・小児科	18:00~21:00	受付は 診療開始時間の30分前から 診療終了時間の30分前まで
日曜日・祝休日 年末年始※	内科・小児科・外科	9:00~12:00	
		13:00~17:00 18:00~21:00	
	歯科	9:00~12:00	
平日夜間	内科・小児科	21:00~23:30	

※年末年始は12月30日～1月3日

3 診療体制（従事者数）

(表 3)

診療日	診療時間	医師		歯科 医師	薬剤師	看護師	歯科 衛生士	備考
		内科小児科	外科					
土曜日※	18:00~21:00	2	—	—	2	5	—	4月~11月 薬剤師 夜間1名
日曜日・祝休日※	9:00~12:00	2	1	1	2	7	1	
	13:00~17:00			—			—	
	18:00~21:00			—			—	
5月連休	9:00~12:00	2	1	2	2	7	2	
	13:00~17:00			—			—	
	18:00~21:00			—			—	
年末年始★	9:00~12:00	3	1	2	4	10	2	
	13:00~17:00			—			—	
	18:00~21:00			—			—	
平日夜間	21:00~23:30	2	—	—	1	3	—	

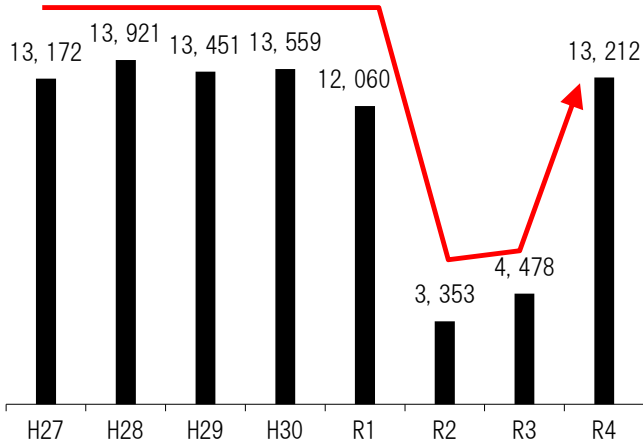
※ 1～2月の土曜日、日曜日・祝休日は、患者増に対応するため上記人員に加え、増員体制としている（内科系医師、薬剤師、看護師+1名）。

★ 令和4年度の年末年始期間は、コロナ対応のため、内科・小児科医4名体制とした。

4 診療実績（受診者数）

- 令和2年度、3年度はインフルエンザ患者の減少及びコロナ感染不安による受診控えにより全ての診療科目で受診者数が激減した。
- 令和4年2月から年末年始等に限定していたコロナ抗原検査を全日実施体制とし、コロナ第7波・第8波時には検査を求める患者が殺到した結果、令和4年度は内科・小児科の受診者数が大幅に増加した。
- 外科・歯科の受診者数はコロナ禍以降（令和2年度以降）減少し、回復はしていない（外科・歯科ともに令和元年度以前と比較し約4割減）。

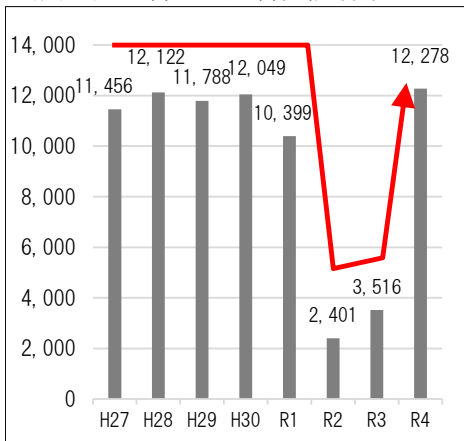
（図1）受診者数総計



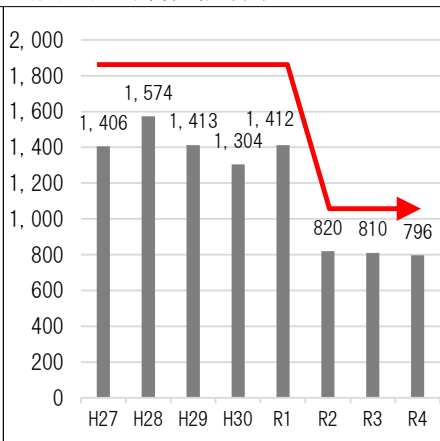
（表4）受診者数平均

	コロナ禍前 H27~R1平均	コロナ禍以後	
		R2~R3平均	R4
全体	13,232	3,916	13,212
内科小児科	11,562	2,959	12,278
外科	1,422	815	796
歯科	248	142	138
土曜日/日	26	7	31
日祝休日/日	141	44	133
平日夜間/日	7	2	9

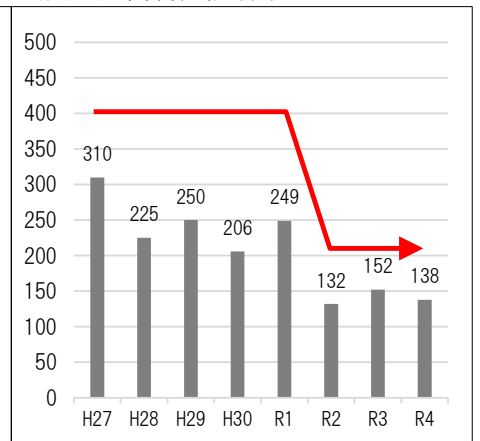
（図2）内科・小児科受診者数



（図3）外科受診者数



（図4）歯科受診者数



（表5）診療科目別・曜日別受診者数

	H27	H28	H29	H30	R1	R2	R3	R4
科目別	13,172	13,921	13,451	13,559	12,060	3,353	4,478	13,212
内科小児科	11,456 87.0%	12,122 87.1%	11,788 87.6%	12,049 88.9%	10,399 86.2%	2,401 71.6%	3,516 78.5%	12,278 92.9%
外科	1,406 10.7%	1,574 11.3%	1,413 10.5%	1,304 9.6%	1,412 11.7%	820 24.5%	810 18.1%	796 6.0%
歯科	310 2.4%	225 1.6%	250 1.9%	206 1.5%	249 2.1%	132 3.9%	152 3.4%	138 1.0%
診療日別	13,172	13,921	13,451	13,559	12,060	3,353	4,478	13,212
土曜日	1,436 28.2人/日	1,401 28.0人/日	1,372 28.0人/日	1,301 26.6人/日	1,059 21.2人/日	253 5.1人/日	400 7.8人/日	1,544 30.9人/日
日曜日 祝休日	10,069 141.8人/日	10,573 148.9人/日	10,133 142.7人/日	10,543 146.4人/日	9,617 126.5人/日	2,693 37.9人/日	3,587 50.5人/日	9,457 133.2人/日
平日 夜間	1,667 6.8人/日	1,947 8.0人/日	1,946 7.9人/日	1,715 7.0人/日	1,384 5.8人/日	407 1.7人/日	491 2.0人/日	2,211 9.1人/日

5 収支状況

- 内科・小児科は、令和2年～3年度はインフル患者の減少及びコロナ感染不安による受診控えにより受診者数が激減し、診療収入が大幅に減少したが、令和4年度はコロナ対応により診療収入が大幅に増加した。
- 外科・歯科は令和2年度以降はコロナの影響により診療収入が減少している。

(表6) 全体の収支

単位：千円

全体	H27	H28	H29	H30	R1	R2	R3	R4
診療収入	112,566	118,862	117,237	123,948	103,693	27,650	45,482	239,265
経費	183,177	178,304	180,026	189,854	183,301	169,172	171,804	220,281
収支差額	▲ 70,611	▲ 59,442	▲ 62,789	▲ 65,906	▲ 79,608	▲ 141,522	▲ 126,322	18,984

(表7) 内科・小児科の収支

内科・小児科	H27	H28	H29	H30	R1	R2	R3	R4
診療収入	95,697	100,917	100,758	108,931	87,232	18,188	35,969	230,003
経費	156,321	151,571	153,498	163,022	154,313	142,959	145,062	191,985
収支差額	▲ 60,624	▲ 50,654	▲ 52,740	▲ 54,091	▲ 67,081	▲ 124,771	▲ 109,093	38,018

(表8) 外科の収支

外科	H27	H28	H29	H30	R1	R2	R3	R4
診療収入	14,482	16,212	14,554	13,431	14,544	8,446	8,343	8,199
経費	20,841	21,231	20,957	21,021	22,458	20,575	20,980	22,299
収支差額	▲ 6,359	▲ 5,019	▲ 6,403	▲ 7,590	▲ 7,914	▲ 12,129	▲ 12,637	▲ 14,100

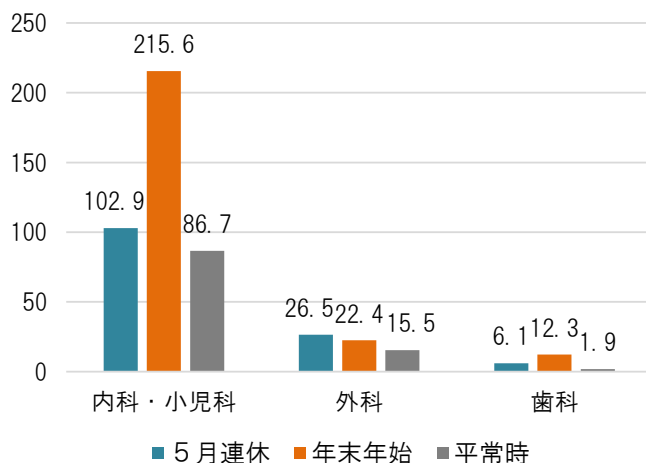
(表9) 歯科の収支

歯科	H27	H28	H29	H30	R1	R2	R3	R4
診療収入	2,387	1,733	1,925	1,586	1,917	1,016	1,170	1,063
経費	6,015	5,502	5,571	5,811	6,530	5,638	5,762	5,997
収支差額	▲ 3,628	▲ 3,769	▲ 3,646	▲ 4,225	▲ 4,613	▲ 4,622	▲ 4,592	▲ 4,934

6 5月連休、年末年始、平常時の日祝休日の1日あたり受診者数

- いずれの診療科目も、5月連休・年末年始は、市内の医療機関が長期休診となるため、平常時の日祝休日と比較して受診者数が増加している。

(図5) 1日あたりの受診者数平均



(表10) 1日あたりの時間帯別受診者数平均

		午前	午後	夜間	計
内科 小児科	5月連休	41.5	30.9	30.5	102.9
	年末年始	85.2	70.1	60.3	215.6
	平常時	32.3	28.0	26.5	86.7
外科	5月連休	10.0	8.2	8.2	26.5
	年末年始	9.9	7.6	4.9	22.4
	平常時	4.8	5.8	4.9	15.5
歯科	5月連休	6.1	—	—	6.1
	年末年始	12.3	—	—	12.3
	平常時	1.9	—	—	1.9

H27～R4の平均

午前9:00～12:00 午後13:00～17:00 夜間18:00～21:00

7 近隣急病診療所運営状況

(表11)

自治体	診療所名	診療科	土 日祝年末年始 平日					備 考
			夜間	午前	午後	夜間	夜間	
春日井	春日井市休日・平日夜間急病診療所	内科・小児科	●	●	●	●	●	
		外科	×	●	●	●	×	
		歯科	×	●	×	×	×	
小牧	小牧市休日急病診療所	内科・小児科	×	●	●	×	×	
		外科	×	●	●	×	×	
		歯科	×	●	×	×	×	
一宮	一宮市休日急病診療所	内科・小児科	×	●	●	×	×	
		外科	×	×	×	×	×	
	一宮市口腔衛生センター	歯科	×	●	×	×	×	
瀬戸	瀬戸旭休日急病診療所	内科・小児科	×	●	●	×	×	
		外科	×	×	×	×	×	
	当番制	歯科	×	●	×	×	×	
江南	江南市休日急病診療所	内科・小児科	×	●	●	×	×	※年末年始のみ
		外科	×	●	●	×	×	
		歯科	×	●	▲※	×	×	
犬山	犬山市休日急病診療所	内科	×	●	●	×	×	小児科は江南厚生病院で実施
		外科	×	●	●	×	×	
	当番制	歯科	×	●	×	×	×	
名古屋	名古屋市医師会急病センター	内科・小児科	●	●	●	●	●	※守山区、中川区、南区は平日夜間有
		外科	×	●	●	×	×	
	各区休日急病診療所	内科・小児科	×	●	●	×	▲※	
		外科	×	×	×	×	×	
名古屋歯科保健医療センター	歯科	×	●	●	×	×		

(表12) 内科小児科

自治体	診療所名	土 日祝年末年始 平日					備 考
		夜間	午前	午後	夜間	夜間	
春日井	春日井市休日・平日夜間急病診療所	●	●	●	●	●	
小牧	小牧市休日急病診療所	×	●	●	×	×	
一宮	一宮市休日急病診療所	×	●	●	×	×	
瀬戸	瀬戸旭休日急病診療所	×	●	●	×	×	
江南	江南市休日急病診療所	×	●	●	×	×	
犬山	犬山市休日急病診療所	×	●	●	×	×	小児科は江南厚生病院で実施
名古屋	名古屋市医師会急病センター	●	●	●	●	●	
	各区休日急病診療所	×	●	●	×	▲※	※守山区、中川区、南区は平日夜間有

(表13) 外科

自治体	診療所名	土 日祝年末年始 平日					備 考
		夜間	午前	午後	夜間	夜間	
春日井	春日井市休日・平日夜間急病診療所	×	●	●	●	×	
小牧	小牧市休日急病診療所	×	●	●	×	×	
一宮	一宮市休日急病診療所	×	×	×	×	×	
瀬戸	瀬戸旭休日急病診療所	×	×	×	×	×	
江南	江南市休日急病診療所	×	●	●	×	×	
犬山	犬山市休日急病診療所	×	●	●	×	×	
名古屋	名古屋市医師会急病センター	×	●	●	×	×	
	各区休日急病診療所	×	×	×	×	×	

(表14) 歯科

自治体	診療所名	土 日祝年末年始 平日					備 考
		夜間	午前	午後	夜間	夜間	
春日井	春日井市休日・平日夜間急病診療所	×	●	×	×	×	
小牧	小牧市休日急病診療所	×	●	×	×	×	
一宮	一宮市口腔衛生センター	×	●	×	×	×	
瀬戸	当番制	×	●	×	×	×	
江南	江南市休日急病診療所	×	●	▲※	×	×	※年末年始のみ
犬山	当番制	×	●	×	×	×	
名古屋	名古屋歯科保健医療センター	×	●	●	×	×	