

**有料 粗大ごみ** 1辺の長さが80cm以上2m以下で、重さが50kg以下のもの

**1 収集を依頼する場合**

※申し込む前に寸法を測ってください。

- ① 清掃事業所に申し込む。→**収集日を調整します。**

清掃事業所 TEL:**84-3211**

- ② 粗大ごみ等処理手数料納付券を購入する。

スーパー、コンビニ、公共施設などで購入してください。

1点1,000円の手数料が必要です。  
(特定廃棄物は下記のとおり)

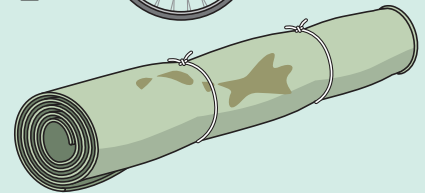
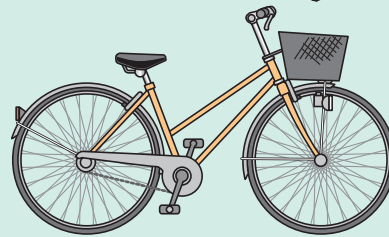
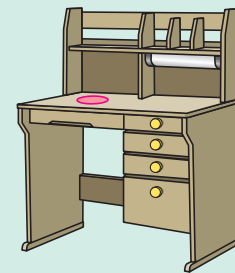
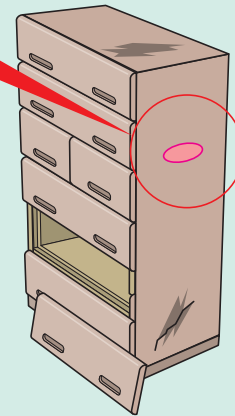
- ③ 指定された場所に出す。

粗大ごみ等処理手数料納付券を粗大ごみに貼ってください。

※収集1回3点まで(特定廃棄物を含む)



▲粗大ごみ等処理手数料納付券



**2 直接クリーンセンターへ持ち込む場合**  
(P19参照)

- ① 事前にクリーンセンターに電話で確認してから搬入してください。

クリーンセンター TEL:**88-0247**

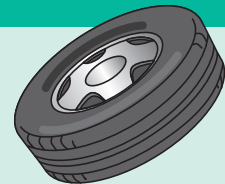
10kgごとに200円の手数料が必要です。  
(特定廃棄物は下記のとおり)

**有料 特定廃棄物** 処理に特別な時間や手間がかかるもの

出し方は「粗大ごみ」をご覧ください。

料金

種類	収集を依頼する場合	クリーンセンターに持ち込む場合
●電気式温水タンク ●太陽熱温水器	6,000円	5,000円
●スプリングマットレス	3,000円	2,000円
●自家用自動車タイヤ(ホイール付)	2,000円	1,000円
●自家用自動車バッテリー ●自家用自動車タイヤ(ホイールなし) ●自家用自動車ホイール	1,500円	500円



自家用自動車タイヤやホイールは、1度に5点まで収集しますが、料金は1点ごとにかかります。

