

令和5年10月2日付5春都政第487号

春日井市長付議

尾張都市計画道路の変更について

令和5年10月27日提出  
春日井市市長 石黒 直樹



5 春都政第 487 号

令和 5 年 10 月 2 日

春日井市都市計画審議会

会長 磯部友彦様

春日井市長 石黒直樹



尾張都市計画道路の変更について（付議）

このことについて、都市計画法（昭和43年法律第100号）第21条第2項の規定において準用する同法第19条第1項の規定に基づき、春日井市都市計画審議会に付議します。

付議事項

春日井市決定「尾張都市計画道路の変更について」

## 尾張都市計画道路の変更(春日井市決定)

1.都市計画道路に8・6・209号名鉄春日井駅自由通路を次のように追加する。

種別	名称		位置			区域	構造			備考
	番号	路線名	起点	終点	主な経過地	延長	構造型式	幅員	地表面式の区間における鉄道等との交差の構造	
特殊街路	8・6・209	名鉄春日井駅自由通路	春日井市春日井町字土合	春日井市春日井町字土合	—	約80m	地表式	8m	鉄道と立体交差1箇所 幹線街路土合線及び朝宮公園線と平面交差	歩行者専用道路
立体的な範囲			春日井市春日井町字土合地内の区間において、立体的範囲を定める。 (延長約20mの区間を対象)							

「区域、構造及び立体的な範囲は計画図表示のとおり」

2.都市計画道路中3・4・203号土合線及び3・4・208号朝宮公園線を次のように変更する。

種別	名称		位置			区域	構造			備考
	番号	路線名	起点	終点	主な経過地	延長	構造型式	車線の数	幅員	
幹線街路	3・4・203	土合線	春日井市春日井町字土合	春日井市春日井町字土合	—	約80m	地表式	2車線	20m	幹線街路と平面交差1箇所
	その他		なお、春日井市春日井町字土合地内に名鉄小牧線春日井駅西口駅前広場を設ける。							面積約2,800㎡
	3・4・208	朝宮公園線	春日井市春日井町字土合	春日井市朝宮町3丁目	春日井市宮町1丁目	約1,930m	地表式	2車線	16m	幹線街路と平面交差7箇所
	その他		なお、春日井市春日井町字土合地内に名鉄小牧線春日井駅東口駅前広場を設ける。							面積約4,900㎡

「区域及び構造は計画図表示のとおり」

### 理由

名鉄春日井駅東口新設及び駅舎のバリアフリー化に併せ、駅東西の分断を解消し、歩行者の安全性と利便性を向上するため、東西駅前広場を結ぶ歩行者専用道路として8・6・209号名鉄春日井駅自由通路を新たに追加する。

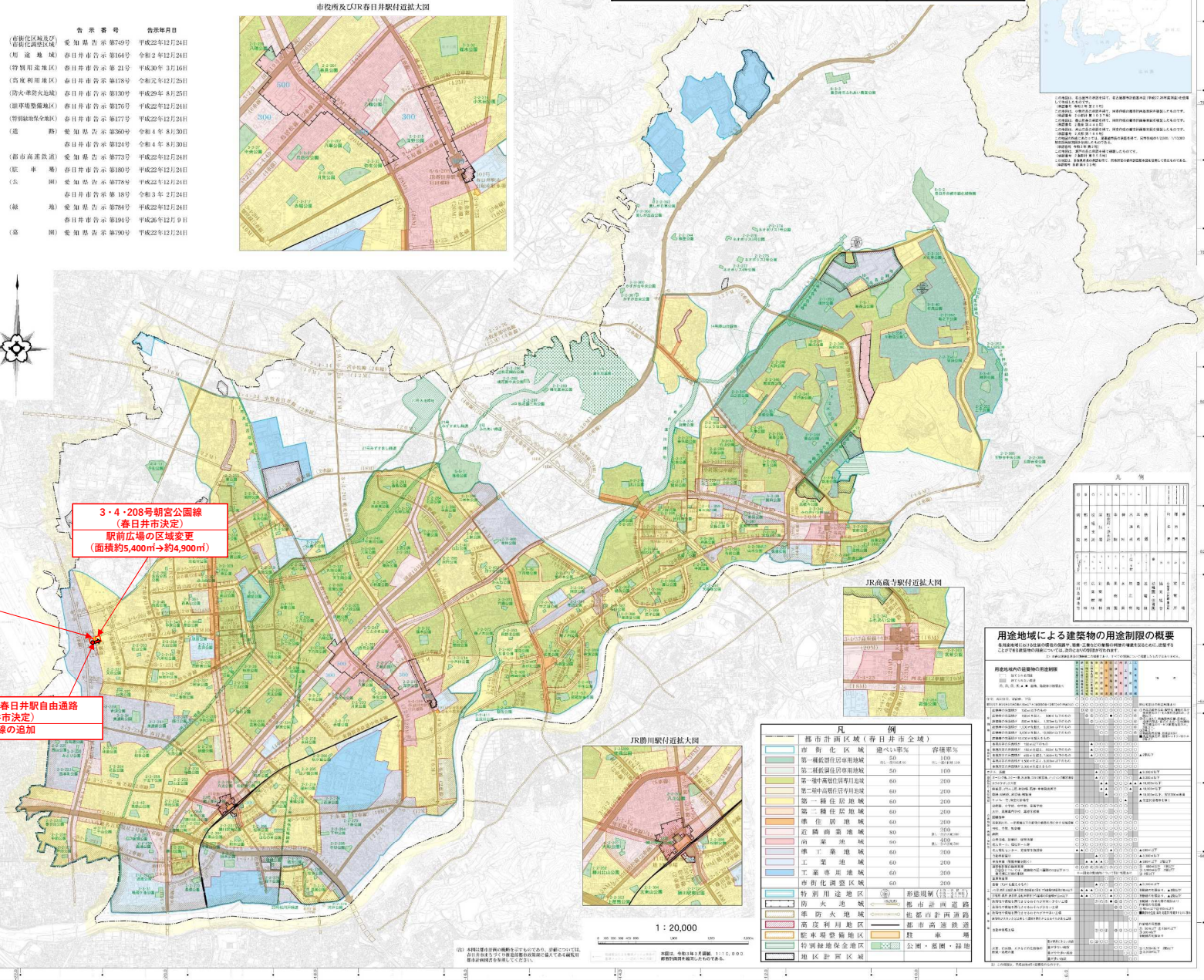
また、同駅の駅整備計画が確定したことに伴い、鉄道用地との境界に駅前広場区域を整合させるため、3・4・203号土合線の名鉄小牧線春日井駅西口駅前広場及び3・4・208号朝宮公園線の名鉄小牧線春日井駅東口駅前広場の区域の変更を行うものである。

# 総括図 尾張都市計画道路の変更 (春日井市決定)

縮尺 1/20,000  
都市計画区域名 尾張都市計画区域  
市町村名 春日井市

## 尾張都市計画区域 春日井市都市計画図

決定主体	対照	
	変更前	変更後
市		



用途地域区分	告示番号	告示年月日
(準)居住用途地域	愛知県告示第749号	平成22年12月24日
(用)遊樂地	春日井市告示第164号	令和2年12月24日
(特)特別用途地域	春日井市告示第21号	平成30年3月16日
(宮)宮庭園地	春日井市告示第178号	令和元年12月25日
(防)防火準防火地域	春日井市告示第130号	平成29年8月25日
(緑)緑地整備地域	春日井市告示第176号	平成22年12月24日
(道)道路	愛知県告示第360号	令和4年8月30日
(特)特別緑地保全地区	春日井市告示第177号	平成22年12月24日
(新)都市高速道路	愛知県告示第773号	平成22年12月24日
(鉄)鉄道	春日井市告示第180号	平成22年12月24日
(公)公園	愛知県告示第877号	平成22年12月24日
(緑)緑地	春日井市告示第18号	令和3年2月24日
(緑)緑地	愛知県告示第784号	平成22年12月24日
(緑)緑地	春日井市告示第194号	平成26年12月9日
(緑)緑地	愛知県告示第790号	平成22年12月24日

- 3・4・203号土合線  
(春日井市決定)  
駅前広場の区域変更  
(面積約3,000㎡→約2,800㎡)
- 3・4・208号朝宮公園線  
(春日井市決定)  
駅前広場の区域変更  
(面積約5,400㎡→約4,900㎡)
- 8・6・209号名鉄春日井駅自由通路  
(春日井市決定)  
新規路線の追加

用途地域	色	線種
第一種中高層住居専用地域	黄緑	黄線
第二種中高層住居専用地域	黄	黄線
第一種中層住居専用地域	黄緑	黄線
第二種中層住居専用地域	黄	黄線
第一種住居地域	黄緑	黄線
第二種住居地域	黄	黄線
第三種住居地域	黄	黄線
準住居地域	黄	黄線
商業地域	黄	黄線
工業地域	黄	黄線
工業専用地域	黄	黄線
市街化調整区域	黄	黄線
特別用途地域	黄	黄線
防火地域	黄	黄線
高区利用地	黄	黄線
駐車場整備地域	黄	黄線
特別緑地保全地区	黄	黄線
地区計画区域	黄	黄線

用途地域	建築物の種類	制限事項
第一種中高層住居専用地域	第一種中高層住居専用地域	第一種中高層住居専用地域
	第二種中高層住居専用地域	第二種中高層住居専用地域
第一種中層住居専用地域	第一種中層住居専用地域	第一種中層住居専用地域
	第二種中層住居専用地域	第二種中層住居専用地域
第一種住居地域	第一種住居地域	第一種住居地域
	第二種住居地域	第二種住居地域
準住居地域	準住居地域	準住居地域
	商業地域	商業地域
工業地域	工業地域	工業地域
	工業専用地域	工業専用地域
市街化調整区域	市街化調整区域	市街化調整区域
特別用途地域	特別用途地域	特別用途地域
防火地域	防火地域	防火地域
高区利用地	高区利用地	高区利用地
駐車場整備地域	駐車場整備地域	駐車場整備地域
特別緑地保全地区	特別緑地保全地区	特別緑地保全地区
地区計画区域	地区計画区域	地区計画区域

尾張都市計画道路の変更(市決定)

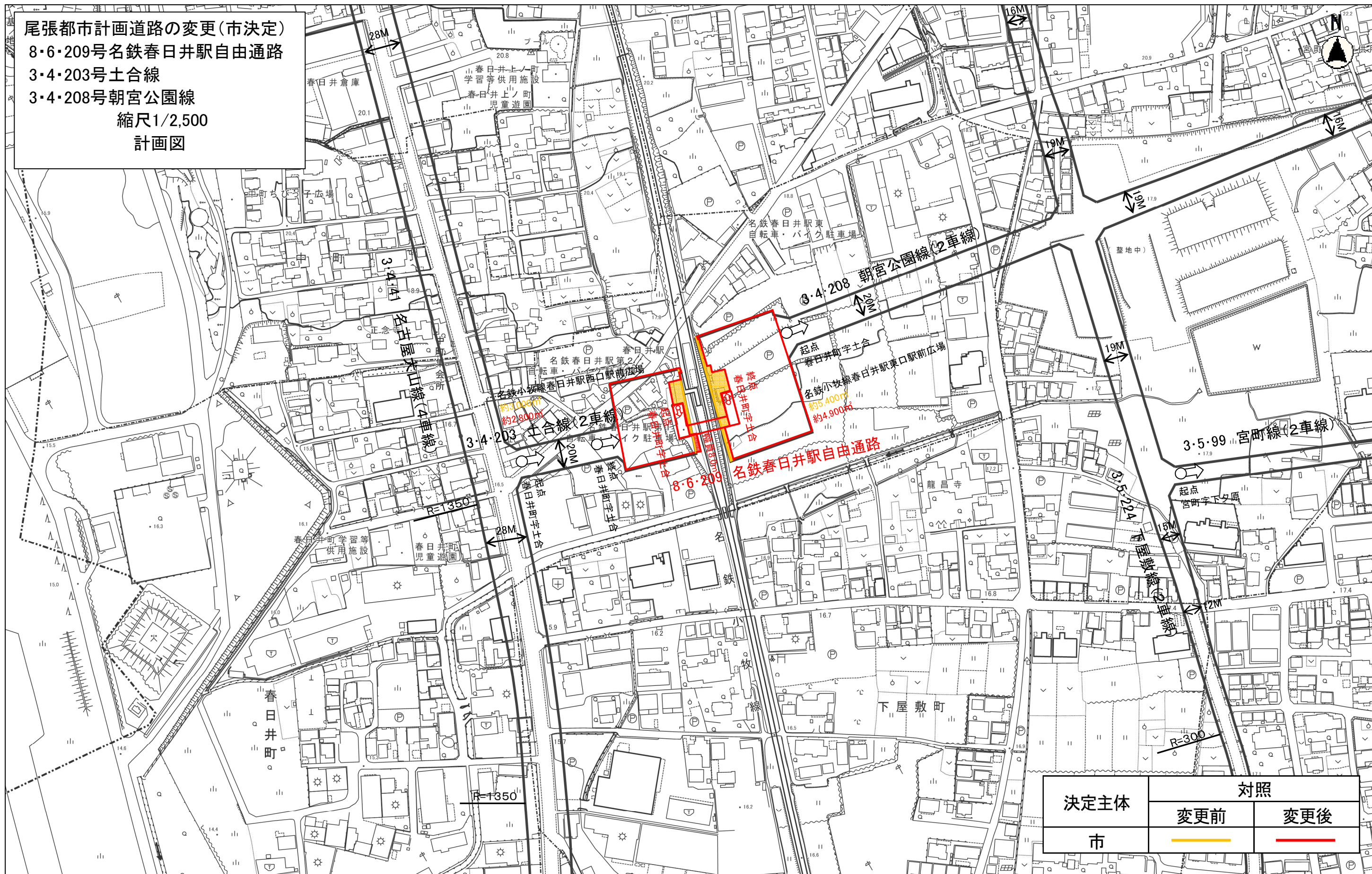
8・6・209号名鉄春日井駅自由通路

3・4・203号土合線

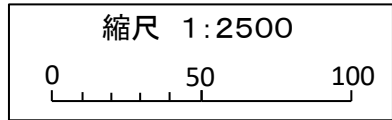
3・4・208号朝宮公園線

縮尺1/2,500

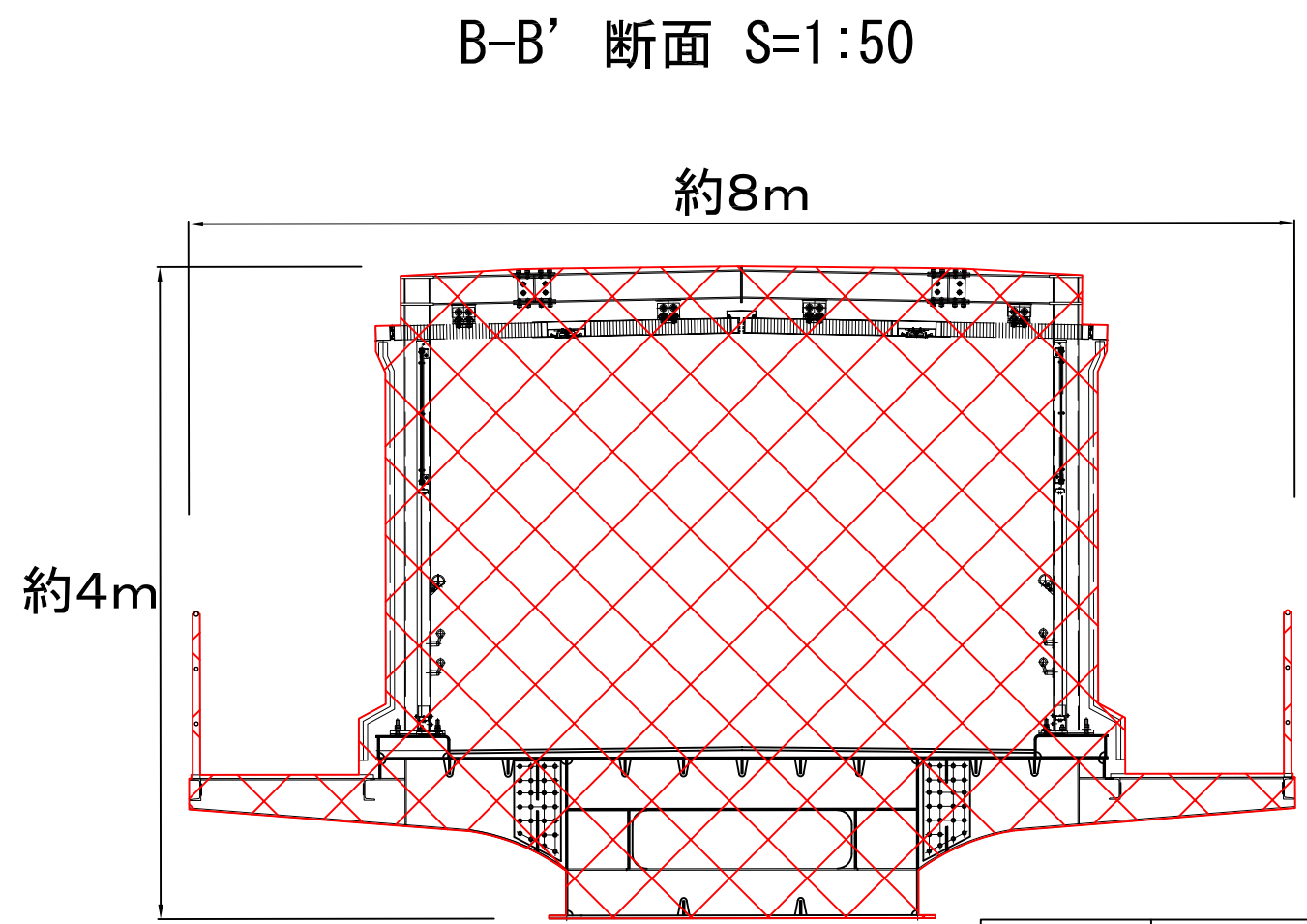
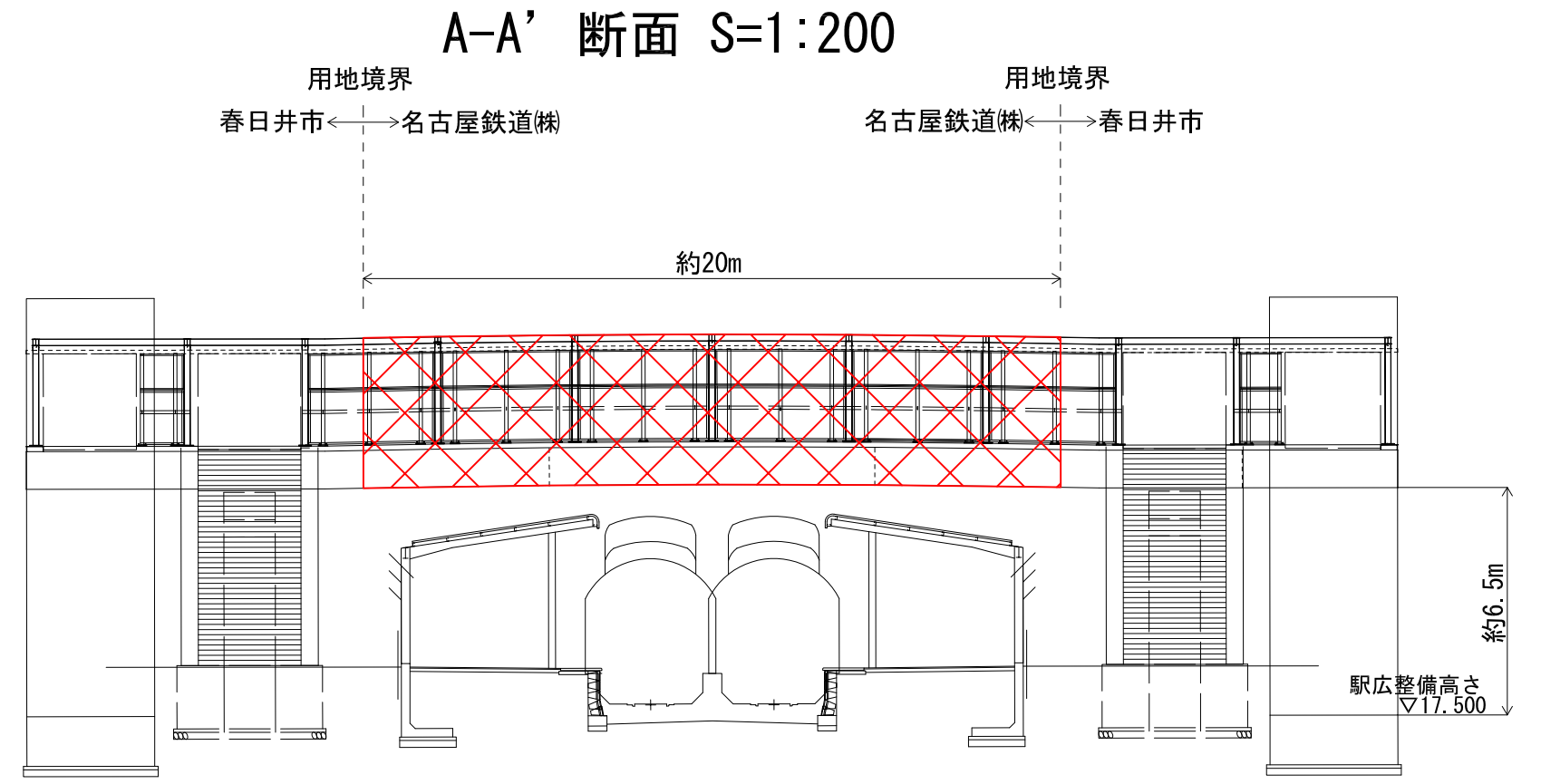
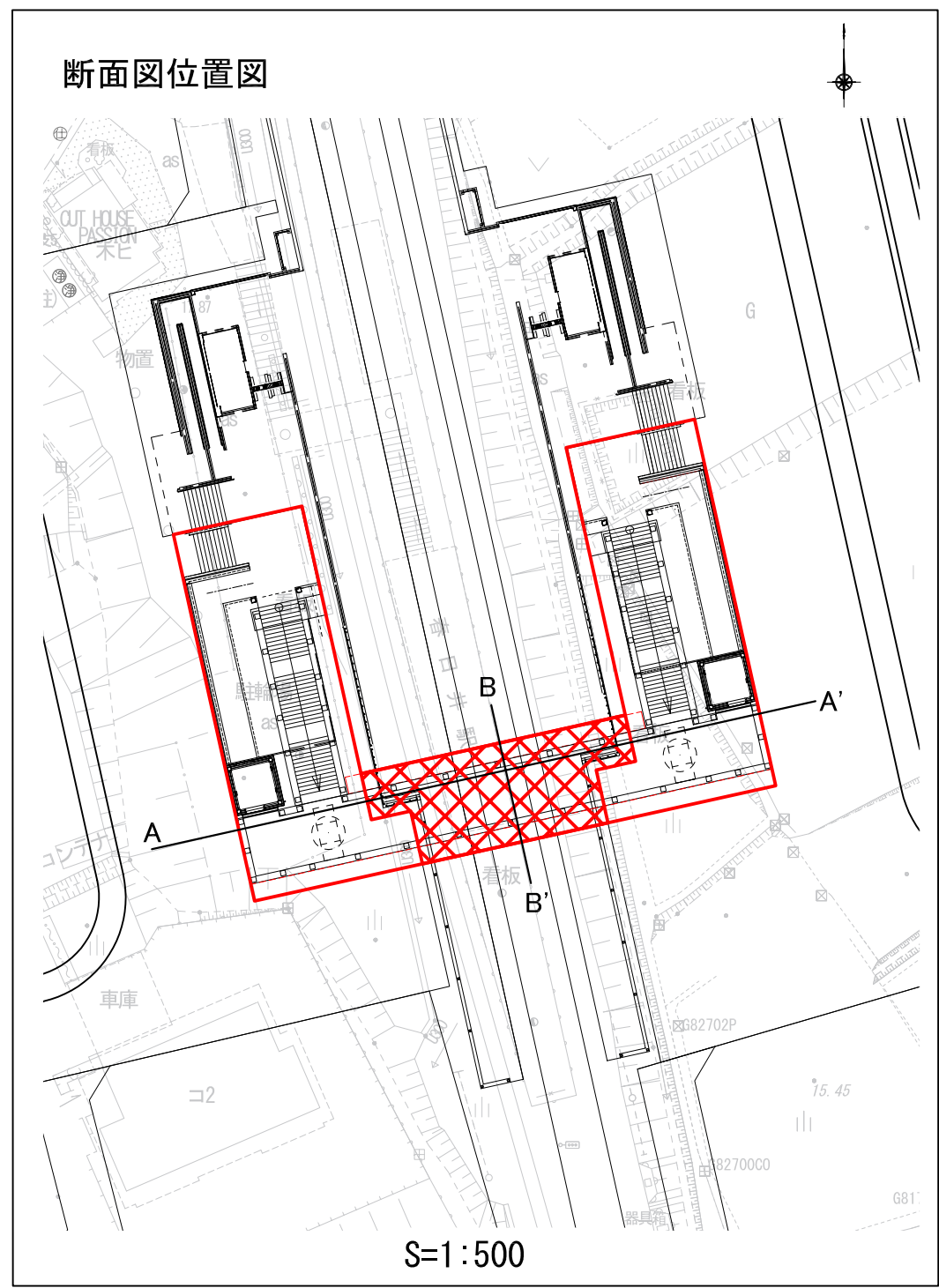
計画図





決定主体	対照	
	変更前	変更後
市		



尾張都市計画道路の変更（市決定）  
 8・6・209号名鉄春日井駅自由通路  
 計画図（立体的な範囲）



	都市計画決定区域
	都市計画の立体的な範囲

# 変更スケジュール

令和5年度

6/18

住民説明会

8/2

愛知県事前協議  
(30日間)

9/8~22

計画案の17条の縦覧

10/27

春日井市都市計画審議会  
(付議)

11月頃

愛知県協議  
(30日間)

12月頃

告示