

『高蔵寺処理区から南部処理区までの接続管整備』に関するアンケート
集計結果

1. アンケート概要

【実施期間】

令和6年2月16日～令和6年3月1日

【実施手法】

市ホームページに事業概要を掲載し、アンケート調査票への回答形式。

【回答企業】

業 種	回 答
建設企業	14 社
建設コンサルタント	4 社
合計	18 社

2. 事業手法に対するご意見

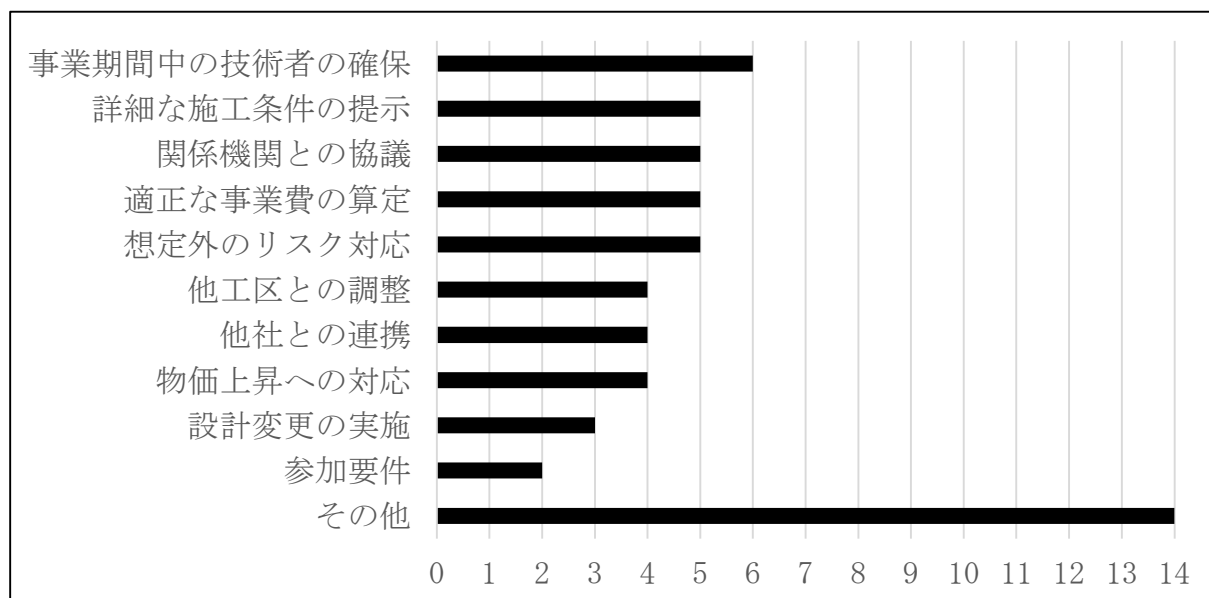
【設 問】

本施設の整備は、官民連携手法を用いてDB方式（設計業務と施工業務を一体的に発注する方式）による事業を予定しています。DB方式に対する留意点をお聞かせください。

【回 答】

項 目	回 答
事業期間中の技術者の確保	6社
詳細な施工条件の提示	5社
関係機関との協議	5社
適正な事業費の算定	5社
想定外のリスク対応	5社
他工区との調整	4社
他社との連携	4社
物価上昇への対応	4社
設計変更の実施	3社
参加要件	2社
その他	14社

※複数回答あり



3. 実施方式に対するご意見

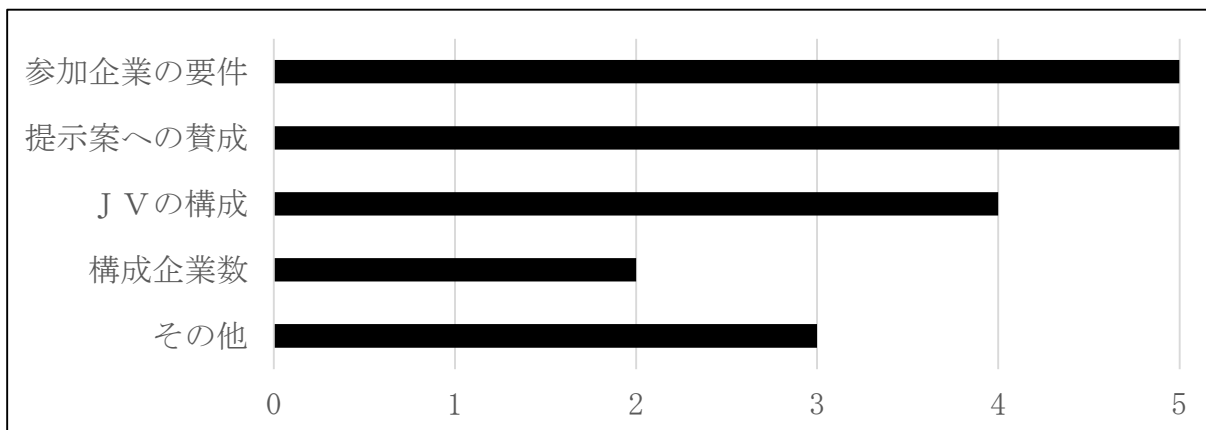
【設 問】

本事業では、詳細設計、工事の業務を見込んでいます。本事業への参画を希望いただける場合、共同体の構成、事業者における立場（代表企業、構成員、協力企業）と事業における役割についてのご意見及びご希望をお答えください。

【共同企業体の構成に対する回答】

項 目	回 答
参加企業の要件	5社
提示案への賛成	5社
J Vの構成	4社
構成企業数	2社
その他	3社

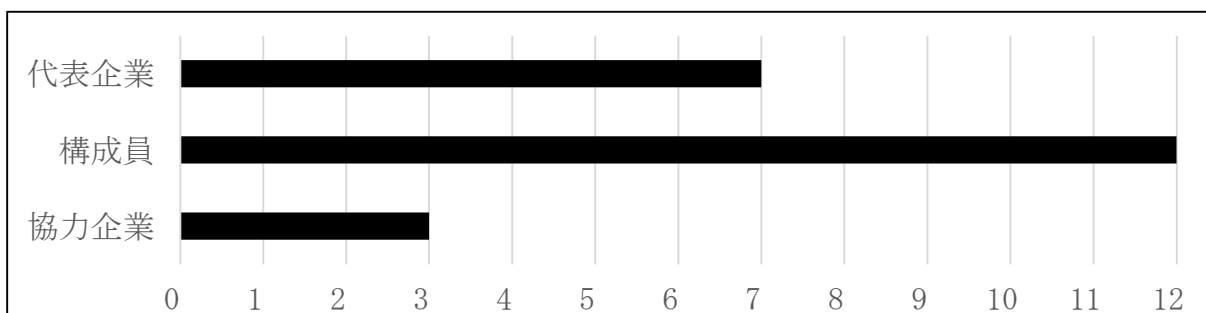
※複数回答あり



【事業者における立場に対する回答】

項 目	回 答
代表企業	7社
構成員	12社
協力会社	3社

※複数回答あり



4. 工区割りの確認に対する回答

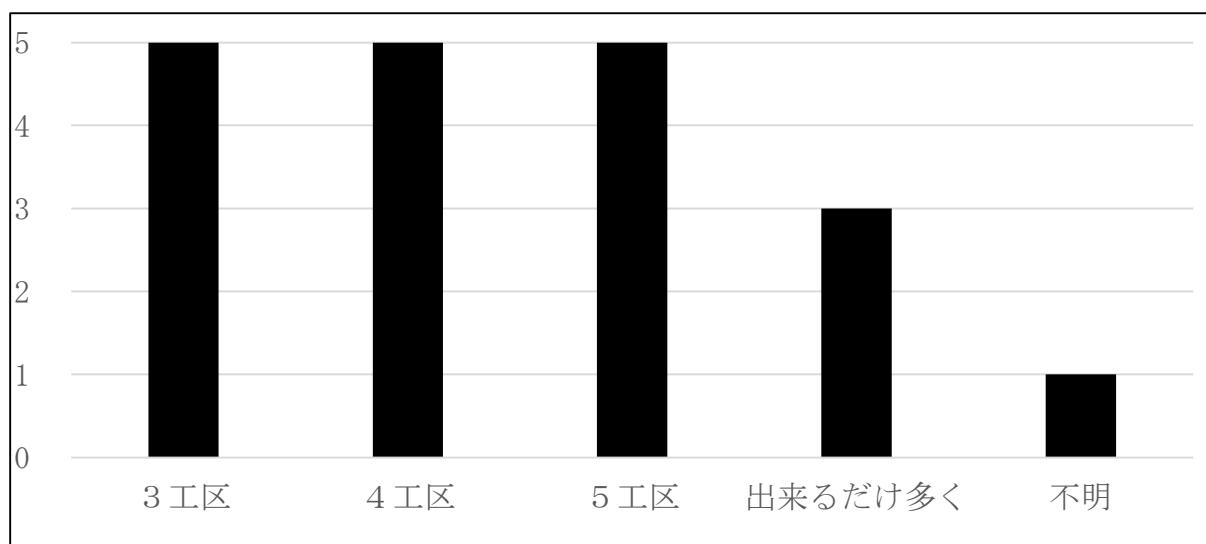
【設 問】

本施設の総延長が約8.5kmあることから、複数工区での発注を予定しています。現計画においてはシールド工法による施工を想定しており、公用地の位置などを踏まえ立坑数が9箇所となっています。希望される工区割りをお答えください。なお、一工区内あたり、最大5年間での設計及び施工としてください。

【希望する工区割りに対する回答】

工区割り	3工区	4工区	5工区	出来るだけ多く	不明
回答	5社	5社	5社	3社	1社

※複数回答あり



5. 各工区の事業期間の確認に対する回答

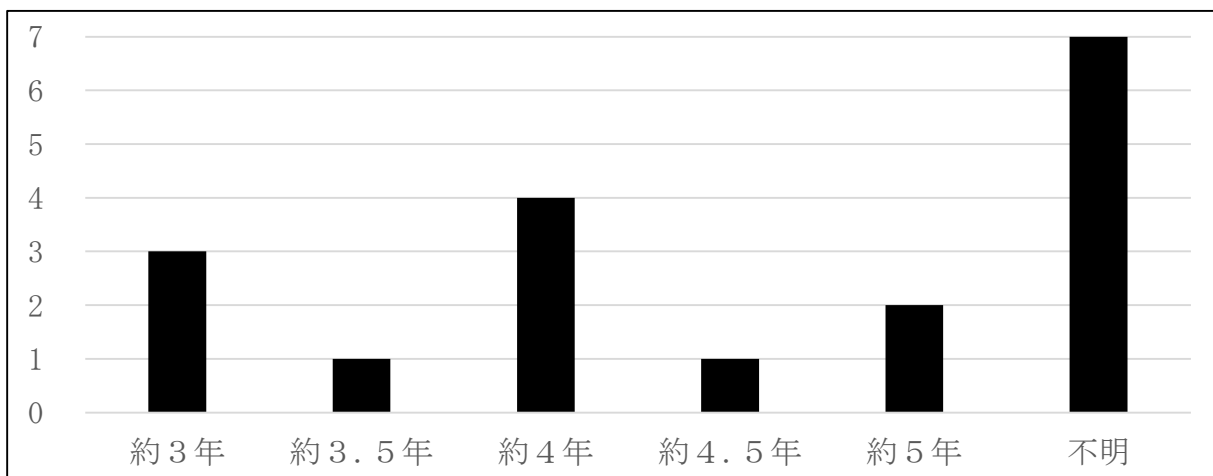
【設 問】

前項で回答された各工区の想定事業期間をお答えください。また、併せてシールド機の想定製作期間をお答えください。

【各工区の想定事業期間】

想定事業期間	約3年	約3.5年	約4年	約4.5年	約5年	不明
回答	3社	1社	4社	1社	2社	7社

※各工区の最大期間



【シールドマシンの製作期間】

製作期間	1年未満	1年	1年以上 2年未満	不明
回答	1社	8社	2社	8社

※最大期間

