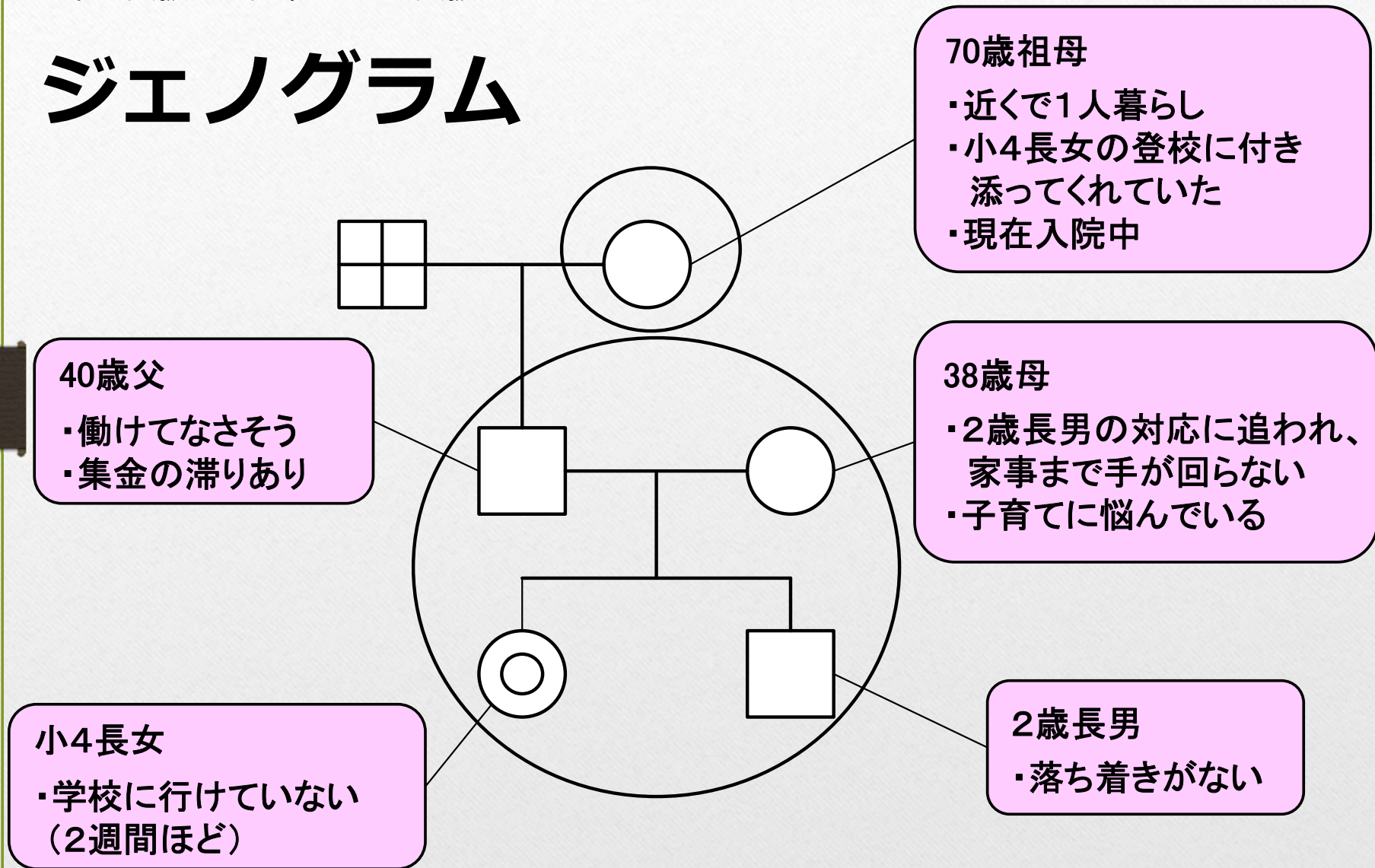


「支援がつながるエコマップ」
～本人支援から世帯まるごと支援へ～

ジェノグラム



演習のキーワード

こども・子育て

- ・特別支援教育コーディネーター
- ・家庭児童相談
- ・子育て世帯訪問支援事業
- ・ファミリー・サポート・センター事業
- ・にこにこヘルプサービス事業

障がい

- ・放課後等デイサービス
- ・児童発達支援

困窮

- ・生活保護
- ・自立支援相談コーナー

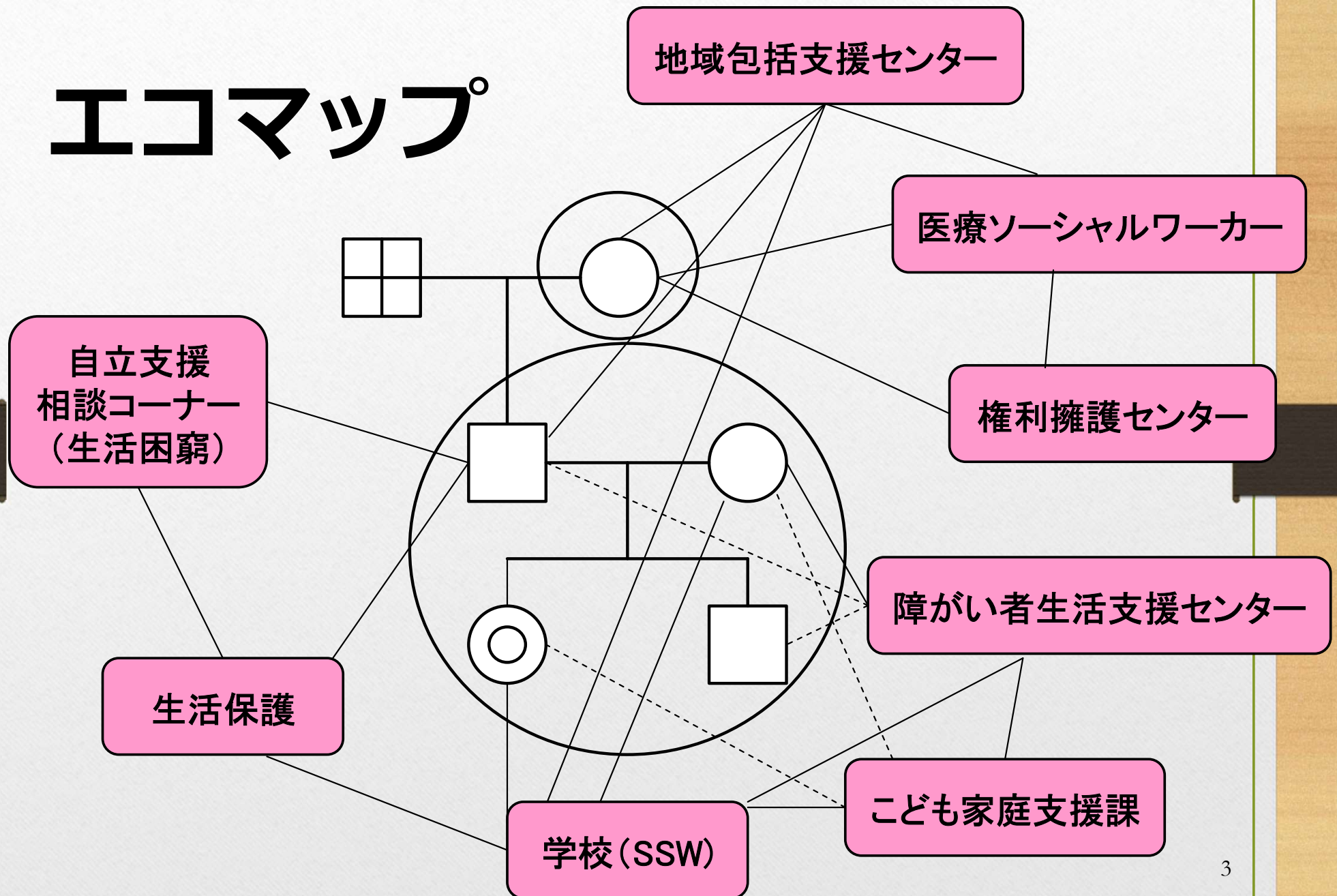
医療・介護

- ・要支援認定
- ・認知機能
- ・高次脳機能障害
- ・医療同意

権利擁護

- ・成年後見制度
- ・親族申立て・市長申立て
- ・日常生活自立支援事業

エコマップ^o



グループワーク

テーマ

- ・各機関の支援方法を聞いて、今後の実践に活用できそうなこと
- ・多機関協働について、実際のケースで上手くできたこと

ルール

- ・サポーターティブな気持ちで取り組み、業務上の愚痴は言わないこと