

地域密着型サービス施設事業者等の指定について

1 地域密着型サービス事業者の指定について

(1) 指定の対象となる事業者情報

事業者名	シルバー医療福祉株式会社
事業所名	内津の森デイサービスセンター
サービス種類	認知症対応型通所介護
事業所所在地	春日井市内津町 493 番地
定員	10 人
指定日	令和 7 年 8 月 1 日

(2) 市内認知症対応型通所介護事業所数（令和 7 年 6 月 30 日現在）
8 件

2 介護予防支援事業者の指定について

(1) 指定の対象となる事業者情報

事業者名	社会福祉法人恩賜財団愛知県同胞援護会
事業所名	春緑苑居宅介護支援事業所
サービス種類	介護予防支援
事業所所在地	春日井市廻間町字神屋洞 703 番地 1
指定日	令和 7 年 8 月 1 日
居宅介護支援の 指定日	平成 11 年 7 月 30 日

(2) 介護予防支援事業所数（令和 7 年 6 月 30 日現在）

市内 1 件

市外 1 件（多治見市）

3 事業譲渡に伴う運営法人の変更に係る地域密着型サービス事業者等の指定について

(1) 事業譲渡に係る法人情報

譲渡元	法人名	三菱電機ライフサービス株式会社
	代表者	代表取締役 船尾 英司
譲渡先	法人名	ケアハートガーデン株式会社
	代表者	代表取締役 天本 義文

(2) 指定の対象となる事業所情報

1	事業所名	春日井ケアハートガーデン グループホーム 小喜多
	事業所所在地	春日井市小木田町 125 番地
	サービス種類	① 認知症対応型共同生活介護 介護予防認知症対応型共同生活介護 ② 認知症対応型通所介護 介護予防認知症対応型通所介護
	定員	① 18 人 ② 3 人
	指定日	令和 7 年 7 月 1 日
2	事業所名	春日井ケアハートガーデン グループホーム細木の杜
	事業所所在地	春日井市細木町 1 丁目 37 番地
	サービス種類	認知症対応型共同生活介護 介護予防認知症対応型共同生活介護
	定員	18 人
	指定日	令和 7 年 7 月 1 日

4 春日井市地域密着型サービス施設整備事業者審査委員会における選定事業者の指定時期の変更について

(1) 指定時期の変更を行った事業者情報

事業者名	社会福祉法人貴令会
事業所名	特別養護老人ホーム たかき苑
事業所所在地	春日井市鷹来町 4923 番地 1
サービス種類	地域密着型介護老人福祉施設入所者生活介護
定員	29 人
指定予定日	令和 7 年 4 月 1 日
指定日	令和 7 年 5 月 1 日

(2) 指定時期が変更となった理由

当初予定していた人員について退職者がでた結果、地域密着型介護老人福祉施設入所者生活介護の人員基準を満たす従業員の確保ができなくなったため。また、人員体制を整えるのに 1 月要したため。

① 食堂及び機能訓練室



② 食堂及び機能訓練室



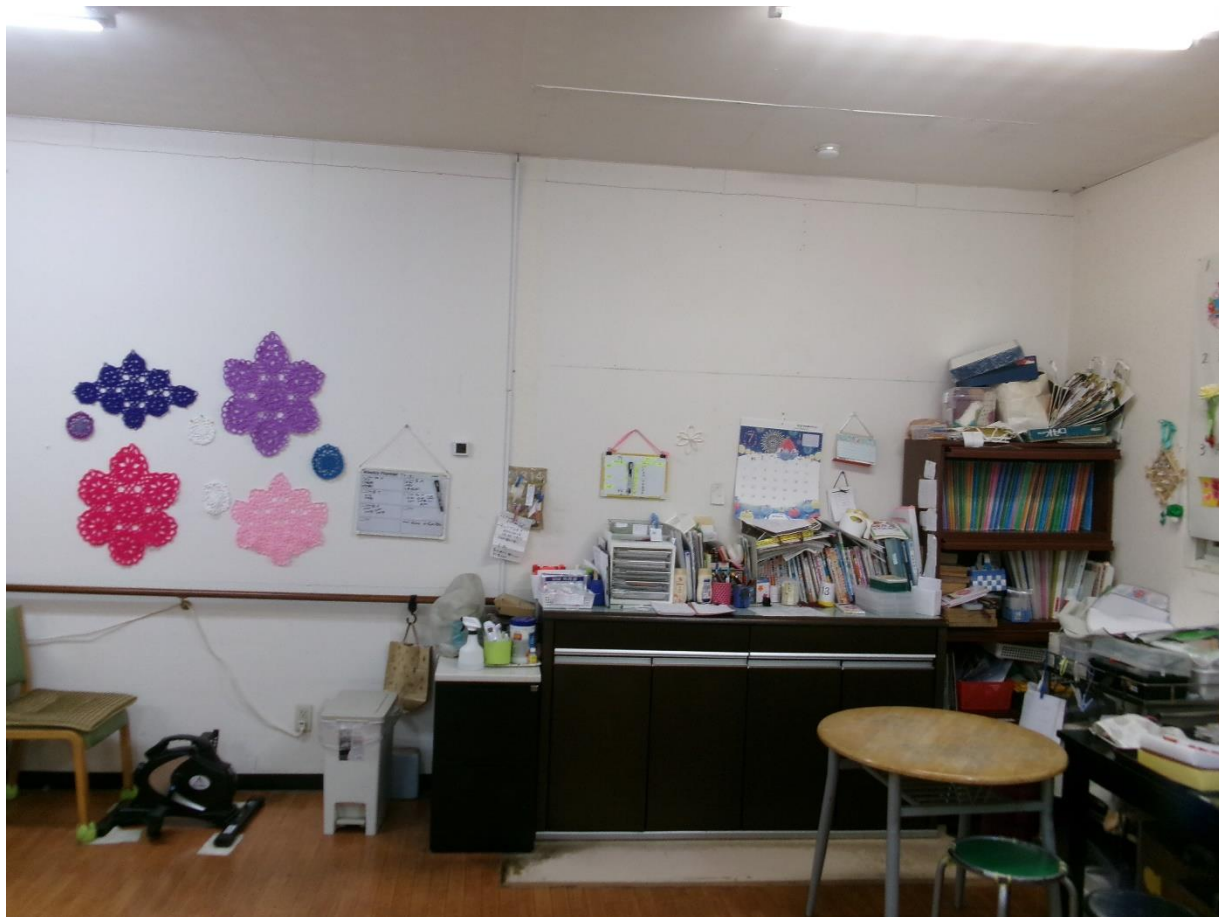
③ 食堂及び機能訓練室



④ 食堂及び機能訓練室



⑤ 食堂及び機能訓練室



⑥ 食堂及び機能訓練室



⑦ 入口



⑧ 入口から静養室までの通路部分（食堂及び機能訓練室から除く部分）



⑨ 脱衣所、浴室及びトイレ入口への共用部分

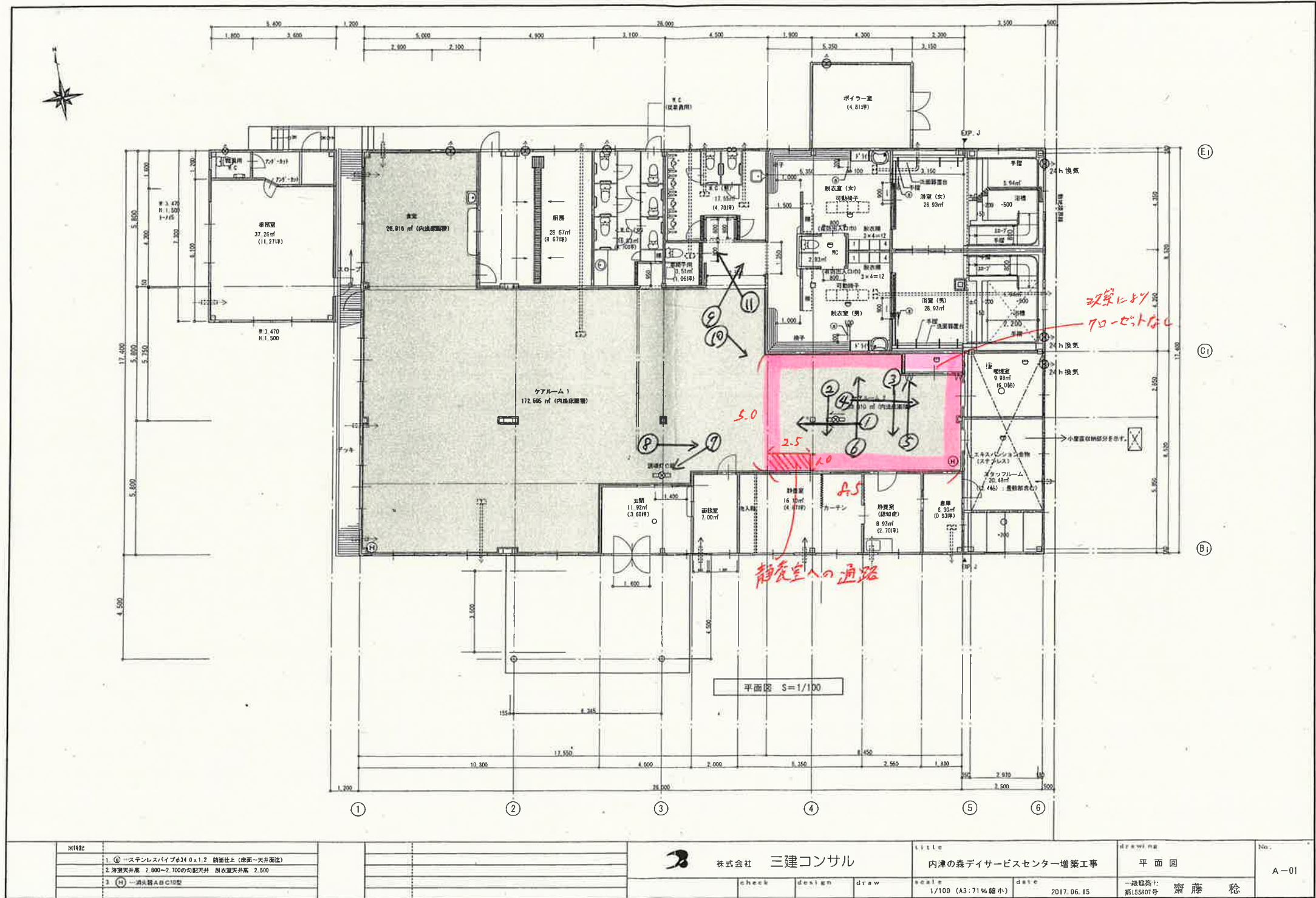


⑩ 脱衣所、浴室及びトイレ入口への通路部分



⑪ トイレ入口





※特記	
1. ①	ステンレスパイプφ24.0×1.2 顔面仕上 (床面～天井面迄)
2.	浴室天井高 2.800～2.700の勾配天井 脱衣室天井高 2.500
3. ③	一消火器A自15型

株式会社 三建コンサル		内津の森デイサービスセンター増築工事		平面図	
作成	設計	draw	1/100 (A3:71%縮小)	2017.06.15	一級建築士: 齋藤 稔
A-01					