

令和 7 年 10 月 31 日
令和 7 年 度 第 1 回
春日井市都市計画審議会

報告事項

春日井市都市計画マスタープランの成果指標の
進捗について

7 春都政第1604号

令和 7 年10月28日

春日井市都市計画審議会 御中

春日井市長 石 黒 直 樹

春日井市都市計画マスタープランの成果指標の進捗について（報告）

このことについて、春日井市都市計画審議会に報告します。

報告事項

春日井市都市計画マスタープランの成果指標の進捗について（報告）

都市計画マスタープランに定める成果指標の進捗状況について

目標１ 暮らしやすく居心地のよい住環境づくり

- ・定住人口の維持

	策定時	現状	目標値 (2026 年度)
居住誘導区域の人口密度 (人/ha)	62.9	64.3	64.5

※ 春日井市総人口(国勢調査) 2010 年：305,569 2020 年：308,681

※ 居住誘導区域内人口 2010 年：244,691 2020 年：250,388
(2017 年度末の区域) (2023 年度末の区域)

目標２ 誰もが便利で利用しやすい交通環境づくり

- ・公共交通体系の充実

	策定時	現状	目標値 (2028 年度)
公共交通全路線の人口カバー率 (%)	93	95	96

※ 春日井市総人口(国勢調査) 2015 年：306,508 2020 年：308,681

※ 公共交通全路線カバー区域内人口 2015 年：285,566 2020 年：292,458
(2018 年度末の路線網) (2024 年度末の路線網)

- ・道路ネットワークの拡充

	策定時	現状	目標値 (2028 年度)
都市計画道路の整備率 (%)	79	84	82

※総延長 2018 年度末：191km 2024 年度末：188km

※整備済み延長 2018 年度末：152km 2024 年度末：157km

目標3 元気で安定的な産業基盤づくり

- ・産業用地の創出

	策定時	現状	目標値 (2028年度)
産業誘導ゾーンの新規企業立地面積 (ha)	40	59	80

目標4 思わず立ち寄りたくなるまちなかづくり

- ・都市機能施設の誘導

	策定時	現状	目標値 (2028年度)
都市機能誘導施設の立地件数（件）	10	13	15

- ・憩いの場の創出

	策定時	現状	目標値 (2026年度)
一人あたりの公園面積（㎡）	11.3	11.7	11.5

※春日井市総人口(住民基本台帳) 2017/4/1：311,344 2025/4/1：305,249

※公園面積(㎡) 2016年度末：3,530,812 2024年度末：3,571,301

※2023年度に第六次総合計画の改定を行い、2027年度末で12.0㎡と設定

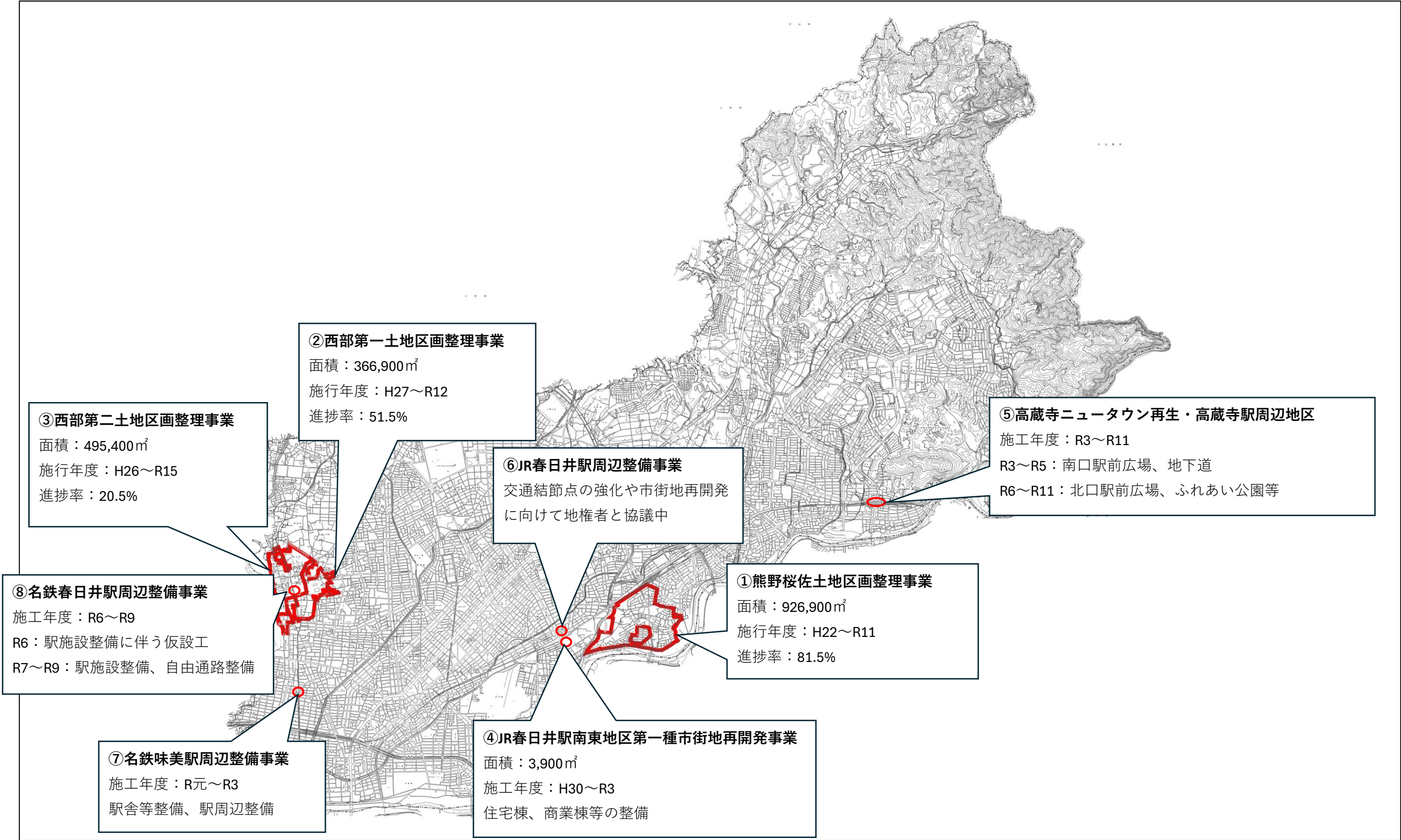
目標5 災害に強いまちづくり

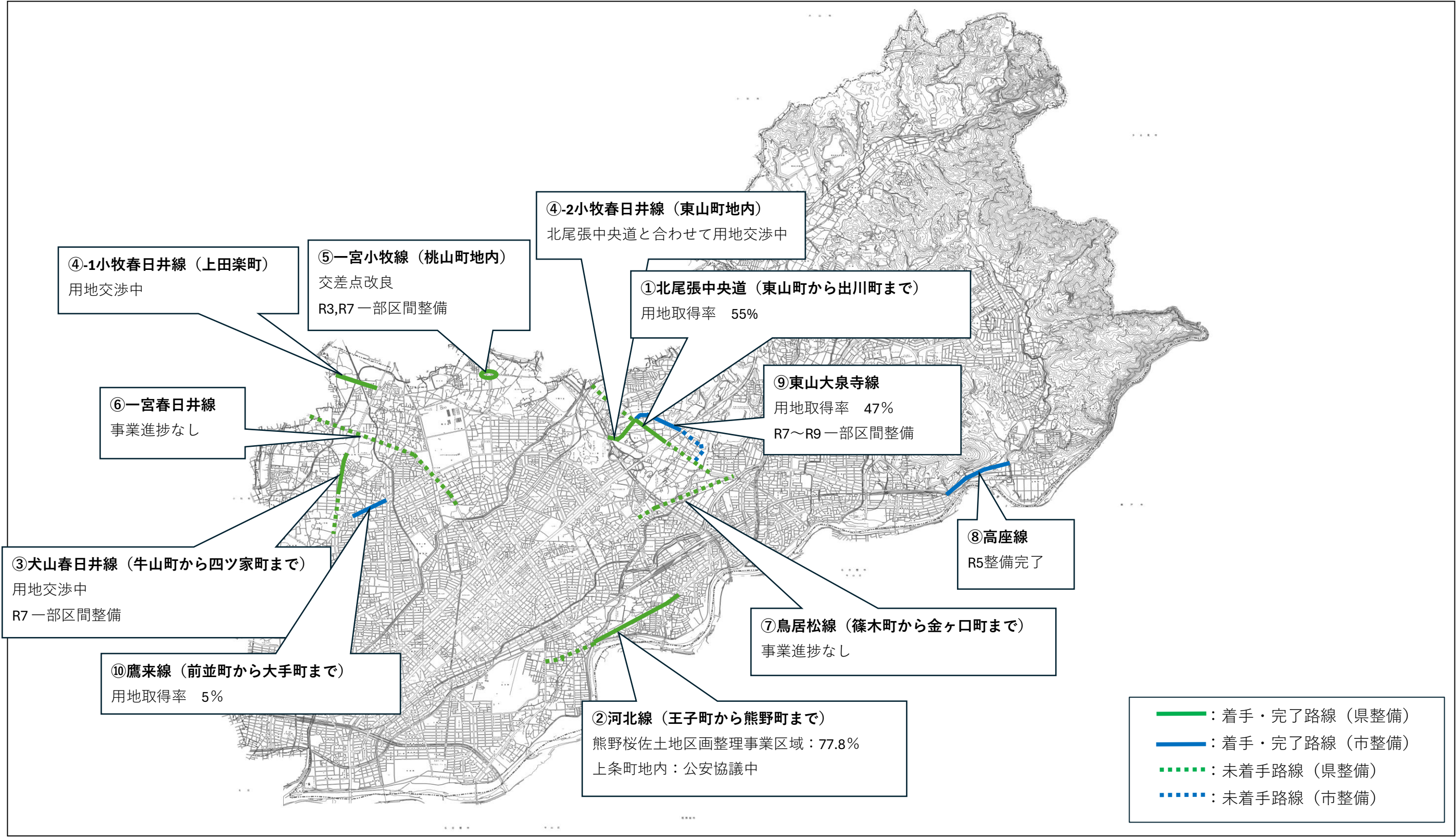
- ・災害時における被害の軽減

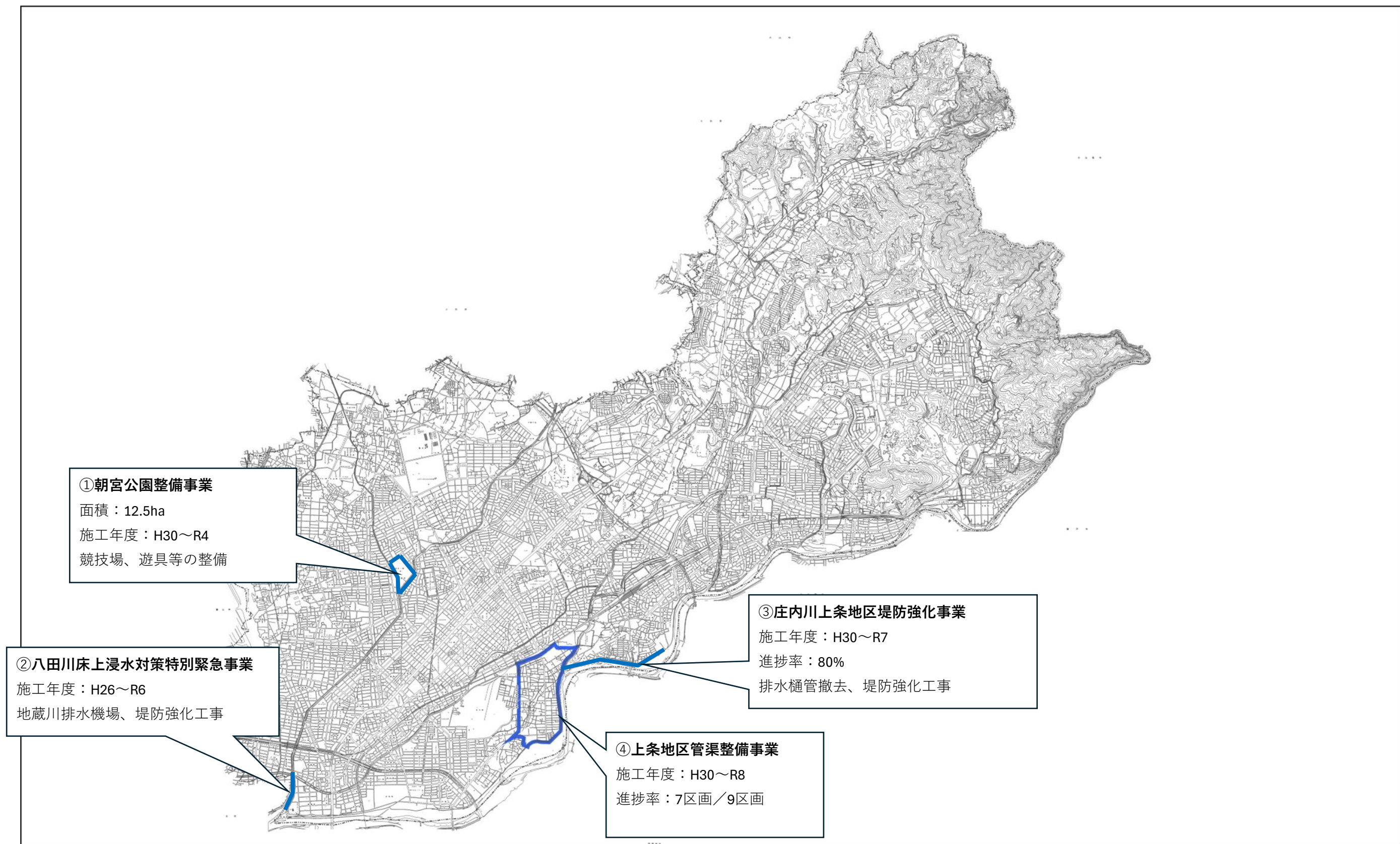
	策定時	現状	目標値 (2026年度)
公共施設の耐震化率（％）	91.8	96.8	95.0

※2023年度に第六次総合計画の改定を行い、2026年度末で98.0%と設定

主な事業の進捗状況について
土地区画整理・再開発・拠点事業について



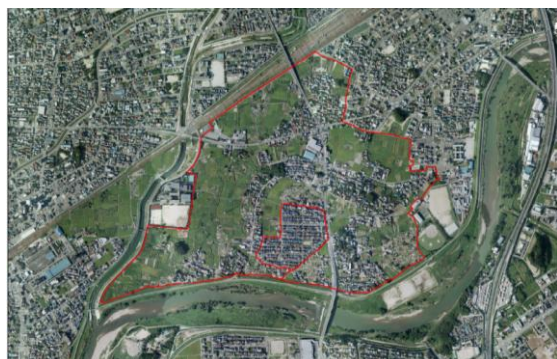




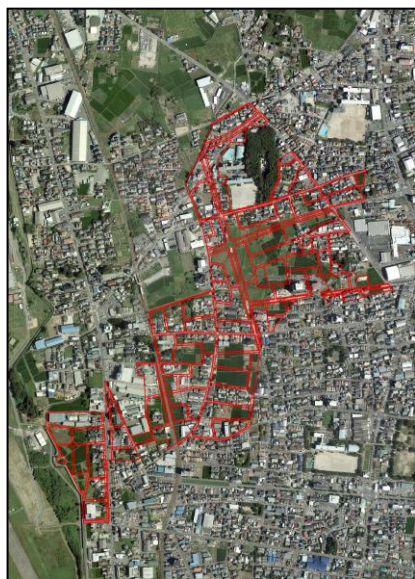
土地区画整理

地区名	面積(㎡)	事業費(千円)	施行年度	計画人口	計画戸数	進捗率(%)
熊野桜佐地区	926,000	20,069,000	平成22年度 ～ 令和11年度	6,305	2,425	81.5
西部第一地区	366,900	12,890,000	平成27年度 ～ 令和12年度	2,750	1,250	51.5
西部第二地区	495,400	25,400,000	平成26年度 ～ 令和15年度	3,958	1,721	20.5

熊野桜佐地区



西部第一地区



西部第二地区



左：施工前 右：現況

再開発（JR春日井駅南東地区）

事業名	JR春日井駅南東地区第一種市街地再開発事業
敷地面積	約3,900㎡
施工年度	平成30年度～令和3年度
構造・規模（住宅棟）	鉄筋コンクリート造・地上23階（132戸）
構造・規模（商業・業務施設棟）	鉄骨造・地上5階
構造・規模（駐車場棟）	鉄骨造・4層5段（自走式 182台）



左：施工前 右：施工後

拠点（JR高蔵寺駅周辺）

事業名	高蔵寺ニュータウン再生・高蔵寺駅周辺地区
面積	49.5ha
施工年度	令和3年度～令和11年度
整備概要	令和3年度～令和5年度：南口駅前広場、地下道
	令和6年度～令和11年度：北口駅前広場、ふれあい公園、周辺道路、地下道、高蔵寺駅北口自転車駐車場

南口駅前広場



左：施工前 右：施工後

北口駅前広場、ふれあい公園等



北口駅前広場

ふれあい公園

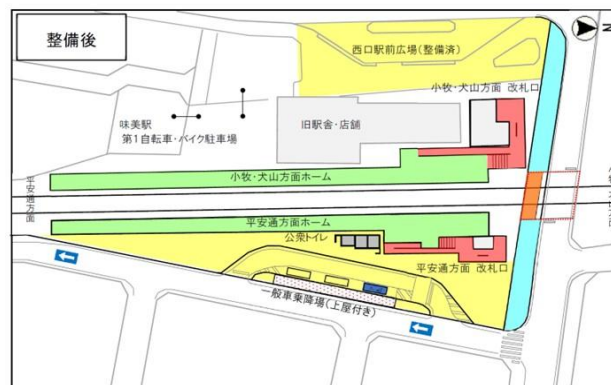


北口駐輪場
現況写真

周辺道路

拠点（名鉄味美駅周辺）

事業名	名鉄味美駅周辺整備事業
施工年度	令和元年度～令和3年度
整備概要	駅舎等整備、駅周辺整備

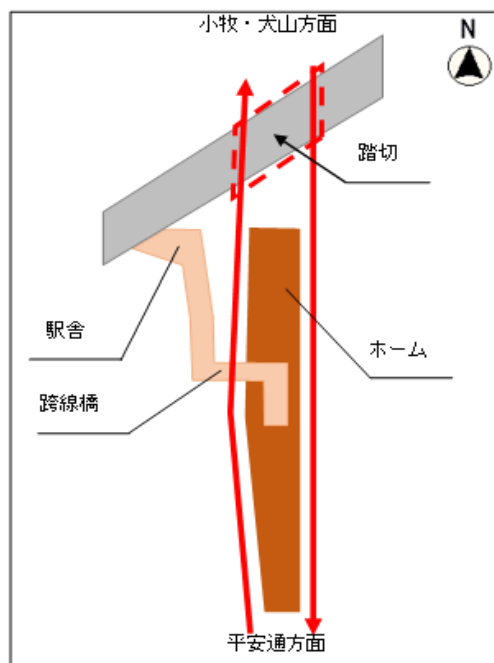


左：施工前 右：施工後

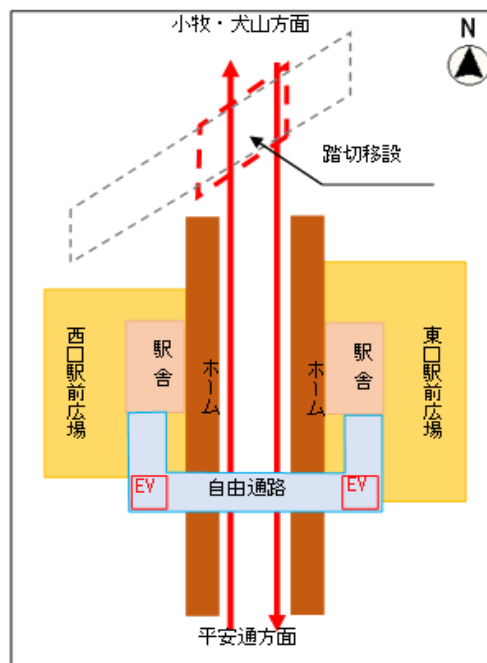
拠点（名鉄春日井駅周辺）

事業名	名鉄春日井駅周辺整備事業
施工年度	令和6年度～令和9年度
整備概要	駅施設整備、自由通路整備

現況図（島式ホーム・地上駅）



計画図（相対式ホーム・地上駅）



左：施工前 右：現況

公園（朝宮公園）

事業名	朝宮公園整備事業
面積	12.5ha
施工年度	平成30年度～令和4年度
整備概要	競技場、遊具等の整備



左：施工前 右：施工後

河川（八田川河川改修（地蔵川から庄内川まで））

事業名	床上浸水対策特別緊急事業
施工年度	平成26年度～令和6年度
整備概要	地蔵川排水機場、堤防強化工事

床上浸水対策特別緊急事業【庄内川水系八田川・地蔵川】（愛知県）



河川（庄内川堤防強化（桜佐町から熊野町まで））

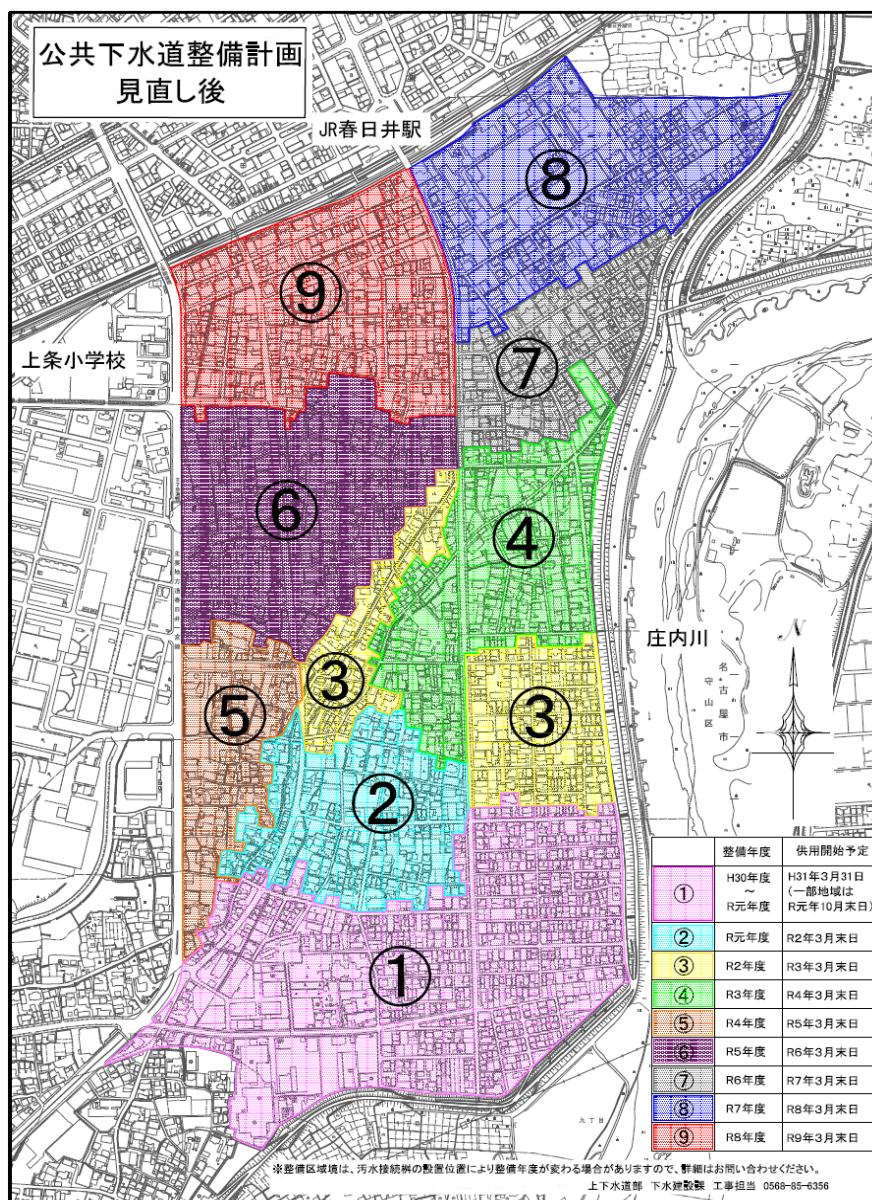
事業名	庄内川上条地区堤防強化事業
施工年度	平成30年度～令和7年度
整備概要	排水樋管撤去、堤防強化工事
進捗率	約80%



左：施工前 右：現況

下水道（上条地区）

事業名	上条地区管渠整備事業
施工年度	平成30年度～令和8年度
整備概要	汚水・雨水管の整備
進捗率	9区画のうち7区画完了



下水道（雨水）整備状況



下水道（汚水）整備状況

下水道整備状況