

かすがいシティバス路線改定について

かすがいシティバス見直し概要

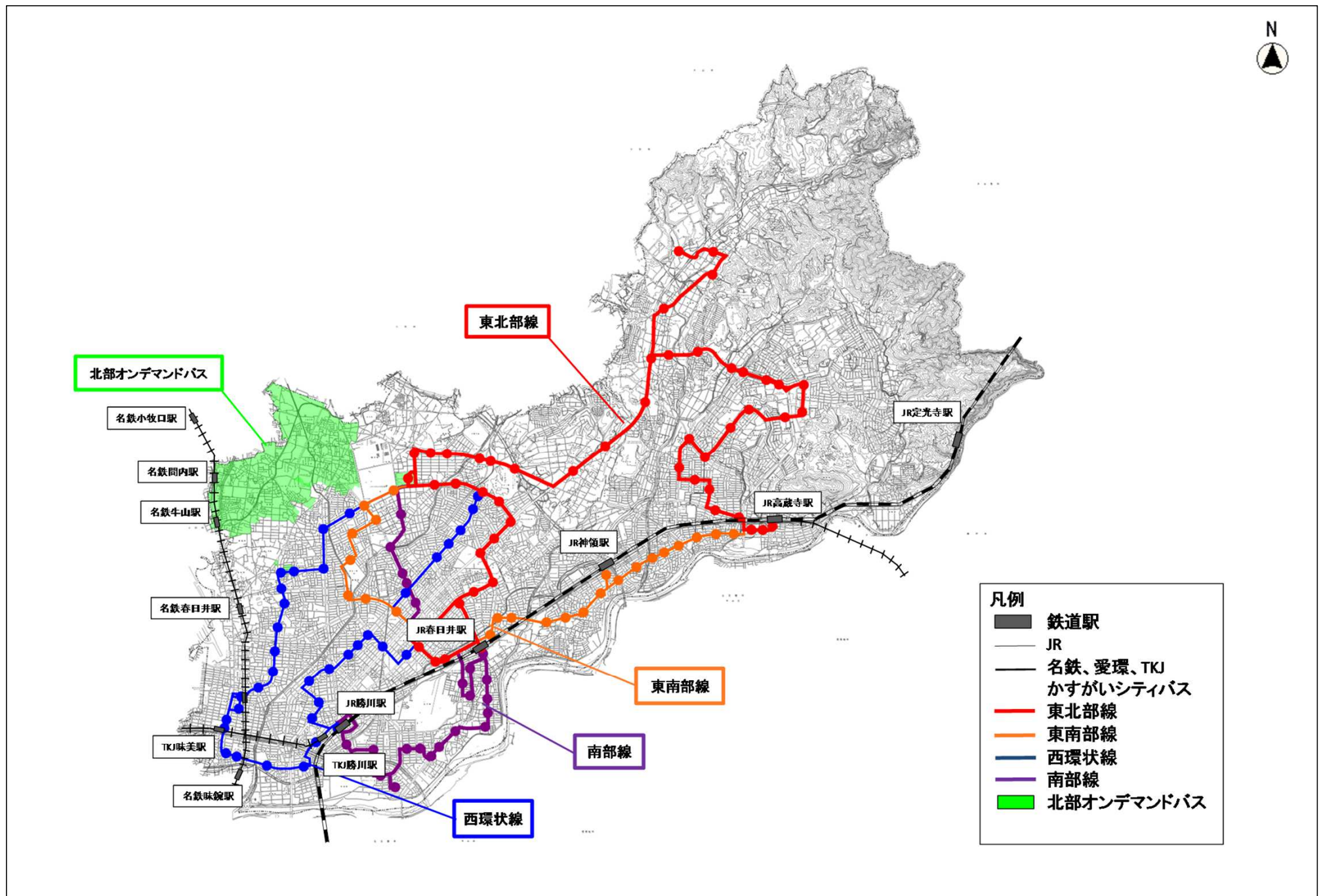
運行目的	①昼間帯における高齢者の市内の移動手段の提供 ②公共交通空白地域の解消 ③市民病院や市役所など公共施設への接続
見直しの視点	【効果的な運行】 人口密度の高い地域への路線変更 ⇒人口密度の高い住宅地におけるバスのカバー圏域拡大 区画整理後、幹線道路への路線変更 ⇒商業施設や医療機関へのアクセス性の向上
路線再編内容	①出川地区における東南部線の延伸 ②熊野地区における東南部線の経路変更 ③味美地区における西環状線の延伸
運行事業者	未定
運行日	毎日運行（年末年始 12/29～1/3は運休）
実施予定日	令和8年10月1日（木）
運行時間	概ね午前7時から午後7時まで
運行車両	8両
利用料金	現行から変更なし
停留所	139箇所 詳細はP14を参照

路線見直し概要

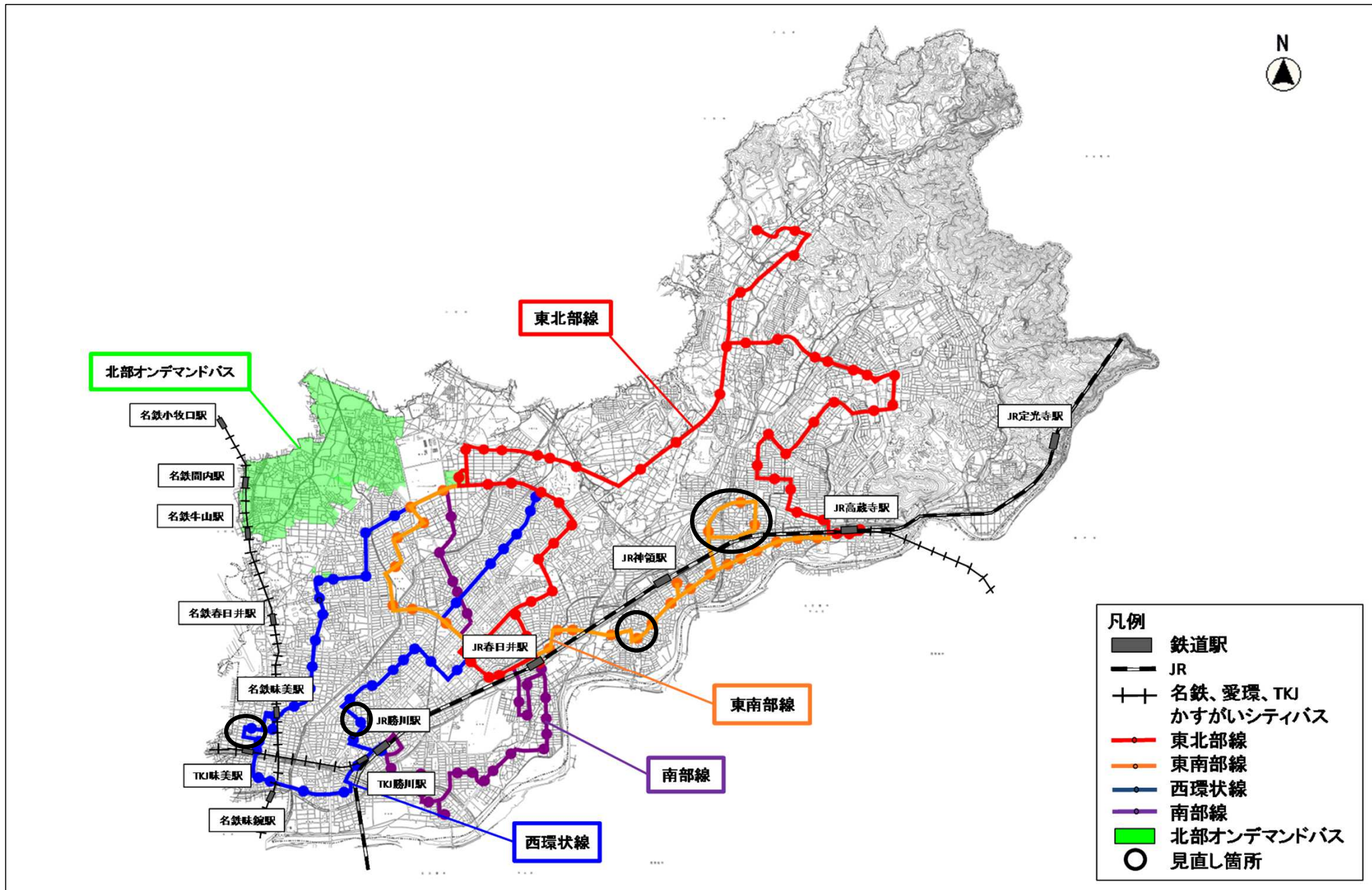
		路線見直し後（案）				現行路線			
路線名称	運行本数※	所要時間	走行距離	台数	運行本数	所要時間	走行距離	台数	
路線	東北部線	高蔵寺駅発 8便 春日井駅発 7.7便	120分（片道）	30.8km	3台 （中型バス）	高蔵寺駅発 8便 春日井駅発 7.7便	120分（片道）	30.8km	3台 （中型バス）
	東南部線	高蔵寺駅発 8便 春日井駅発 8便	80分（片道）	18.1km (+3.8km)	2台 （中型バス）	高蔵寺駅発 8便 春日井駅発 8便	70分（片道）	14.3km	2台 （中型バス）
	西環状線	左まわり 5.2便 右まわり 5.5便	110分（片道）	21.5km (+0.5km)	2台 （中型バス）	左まわり 5.2便 右まわり 5.5便	110分（片道）	21.0km	2台 （中型バス）
	南部線	勝川駅発 5便 春日井市民病院発 5便	60分（片道）	13.4km	1台 （中型バス）	勝川駅発 5便 春日井市民病院発 5便	60分（片道）	13.4km	1台 （中型バス）
	北部オンデマンドバス	区域運行	-	-	1台 （ワゴン車）	区域運行	-	-	1台 （ワゴン車）

※ダイヤ設定によって変更が生じる可能性があります。

現行のかすがいシティバス

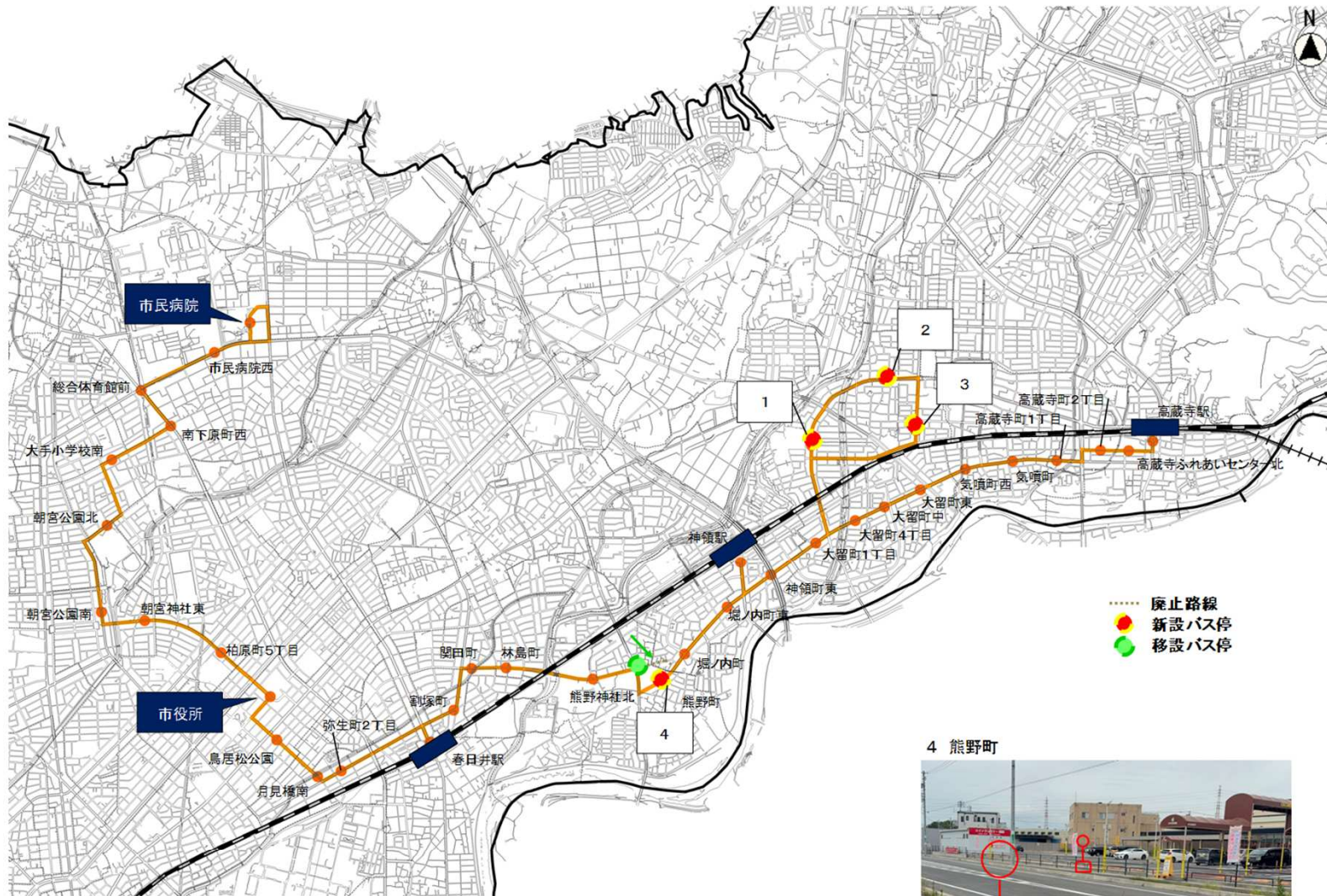


かすがいシティバス R8変更案



路線別変更案

東南部線



<新設バス停>

1 出川町8丁目



2 東出川



4 熊野町



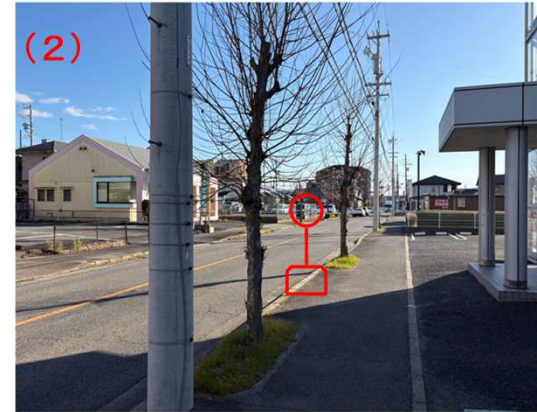
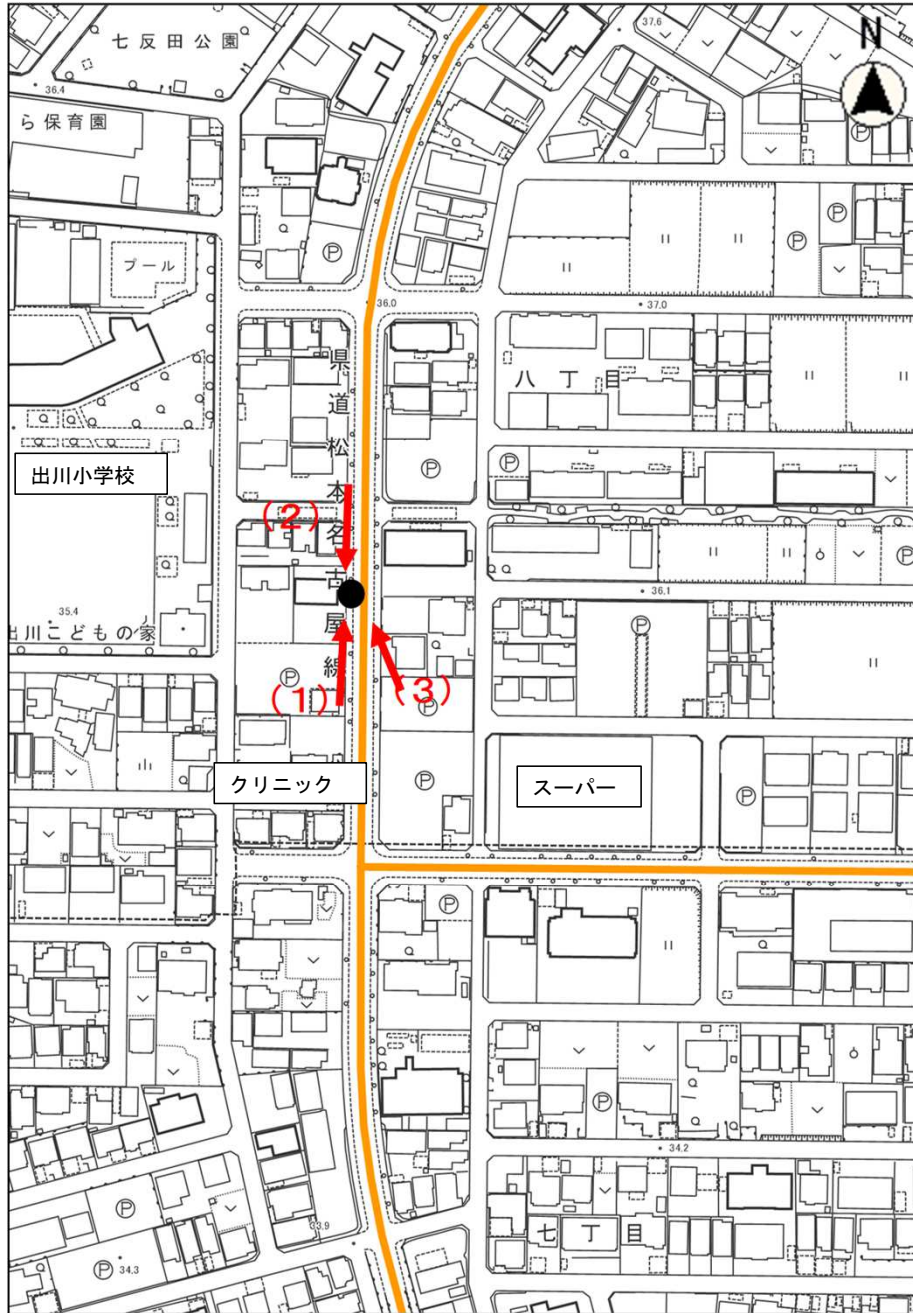
3 出川町4丁目



<見直し箇所>

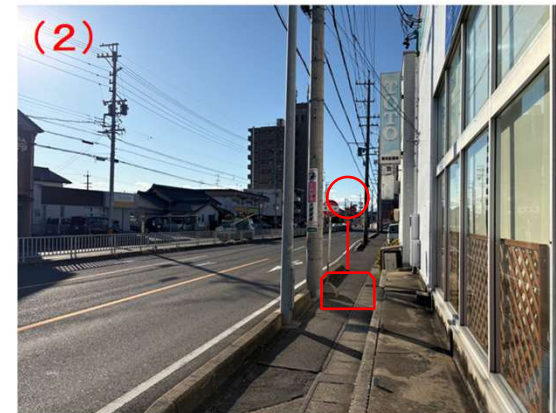
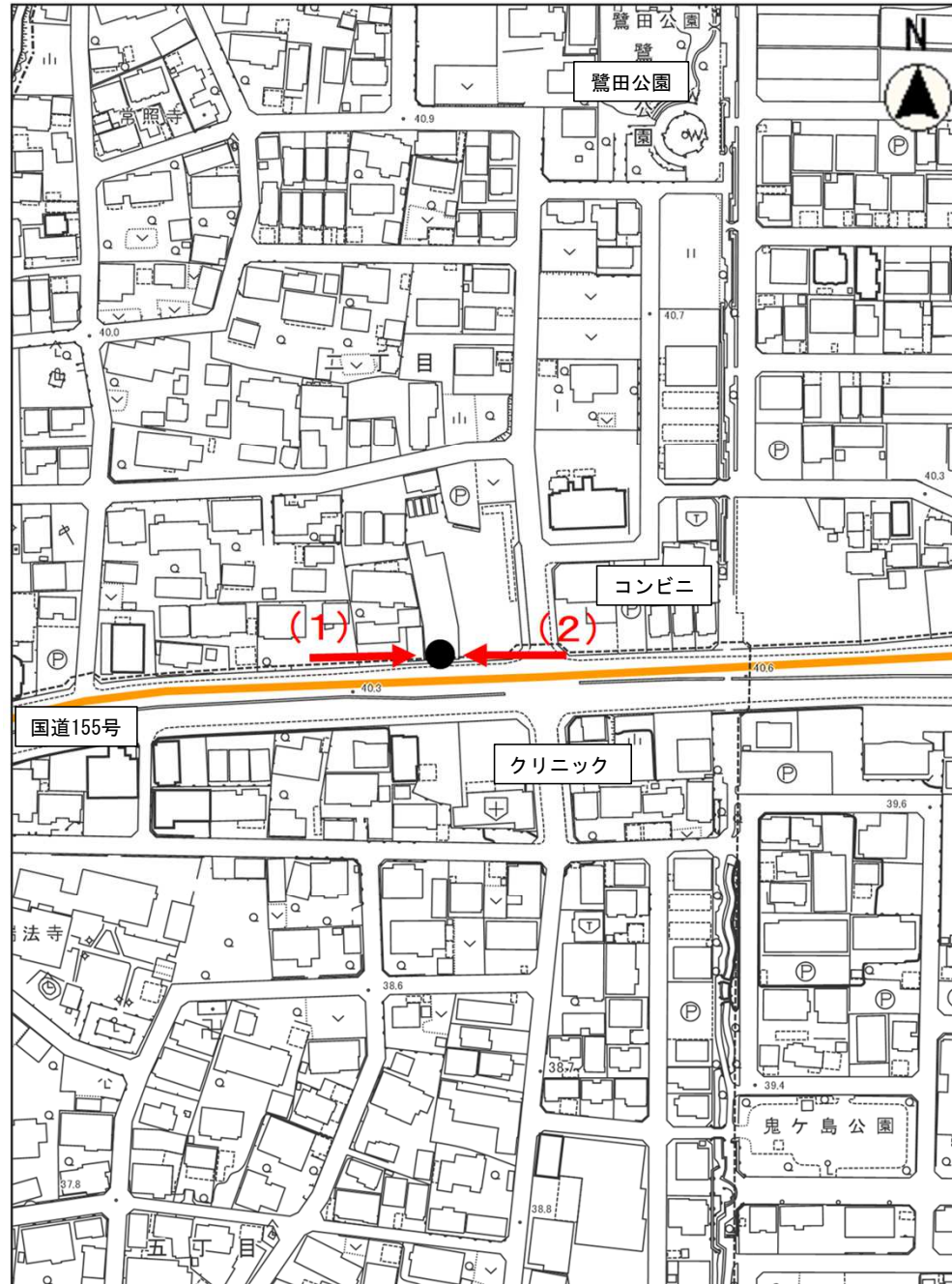
- 出川地区への延伸に伴い、バス停を新設
- 主要地方道春日井長久手線の開通に伴う経路変更により、バス停を移設
(都市計画道路河北線)

1 出川町8丁目（東南部線）



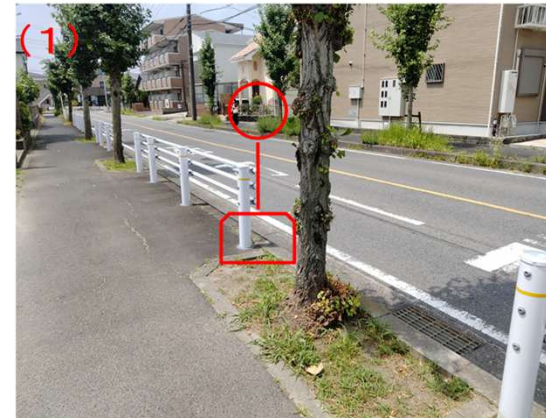
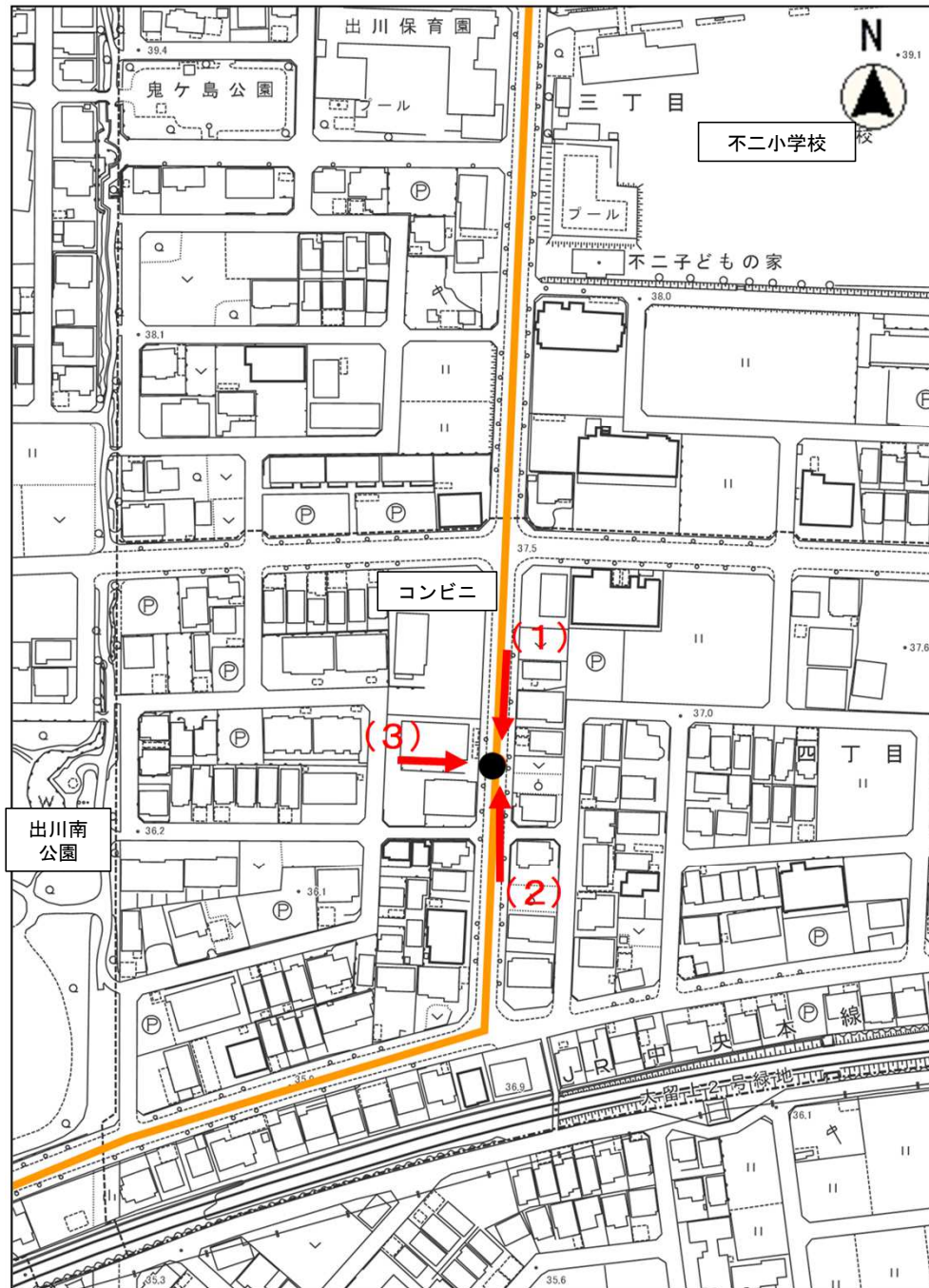
県道松本名古屋線

2 東出川（東南部線）



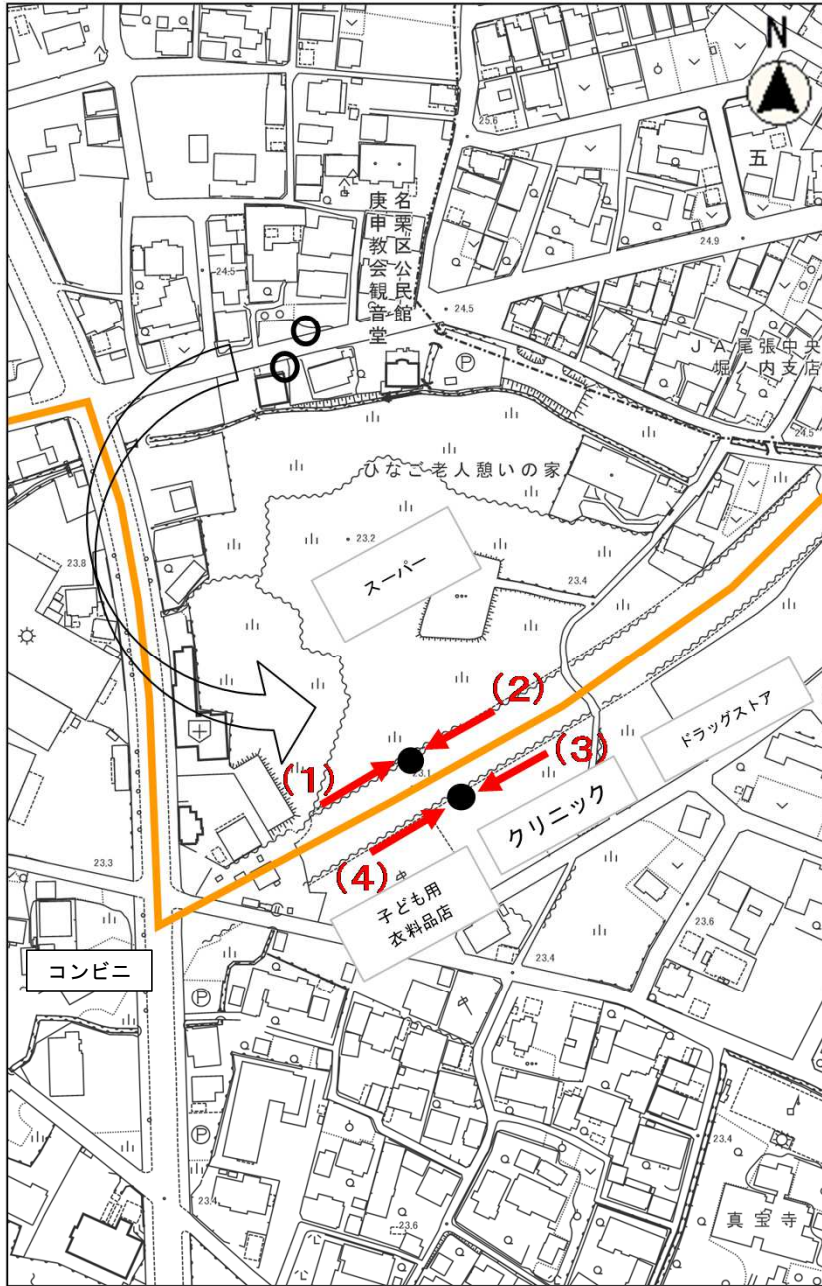
国道155号線

3 出川町4丁目 (東南部線)



市道161号線

4 熊野町 (東南部線)



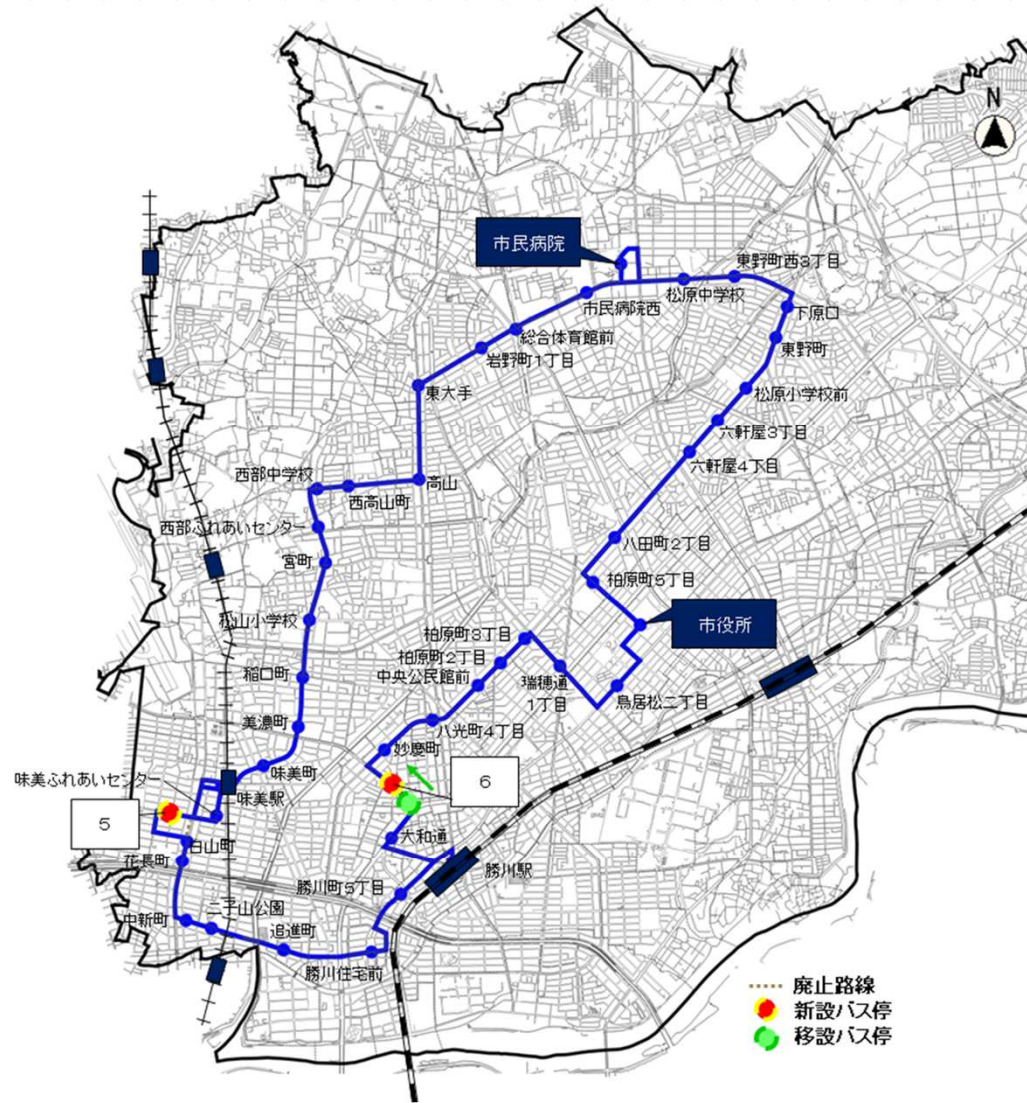
主要地方道春日井長久手線
(都市計画道路河北線)



主要地方道春日井長久手線
(都市計画道路河北線)

路線別変更案

西環状線



<新設バス停>

5 西本町



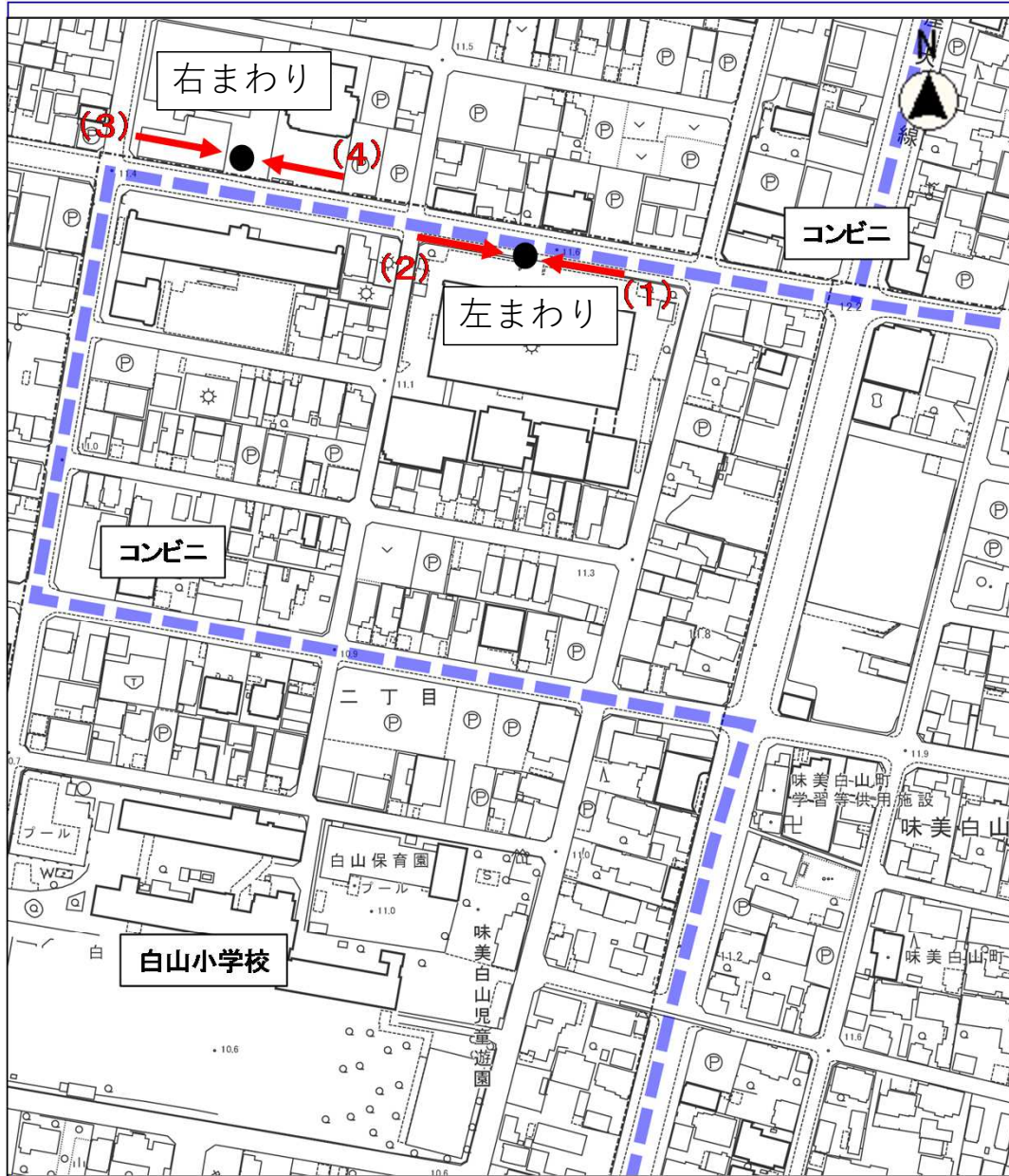
6 神明町



<見直し箇所>

- 県道名古屋犬山線の西側への延伸に伴い、バス停を新設
- 神明町バス停を移設

5 西本町（西環状線）

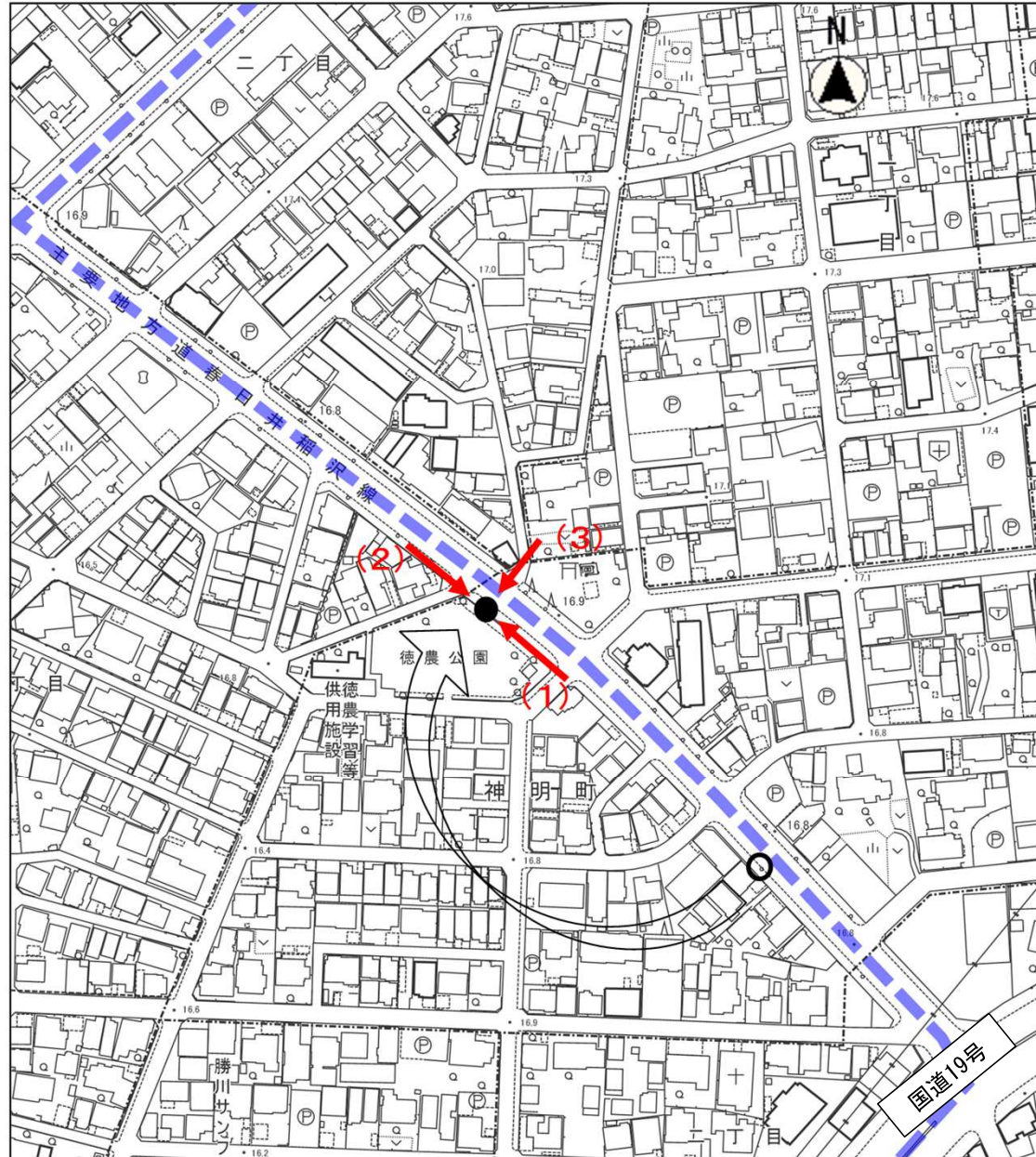


市道120号線

市道120号線



6 神明町（西環状線）



主要地方道春日井稲沢線

バス停関係

変更内容

種別	バス停名	バス停数
新設	出川町8丁目、東出川、出川町4丁目、熊野町、西本町、神明町・・・ <u>6箇所</u>	6
廃止	<p>【路線変更による廃止バス停】 熊野町・・・<u>1箇所</u></p> <p>【移動による廃止バス停】 神明町・・・<u>1箇所</u></p>	2

まとめ（バス停設置数）

路線	東北部線	東南部線	西環状線	南部線	合計
バス停設置数	53箇所	36箇所	44箇所	29箇所	139箇所 (重複：16箇所)

バス停一覧

	東北部線		東南部線		西環状線		南部線
1	<u>高蔵寺駅</u>	尾張下原	<u>高蔵寺駅</u>	朝宮公園北	<u>勝川駅</u>	松山小学校	<u>勝川駅</u>
2	高蔵寺ふれあいセンター北	下原町	高蔵寺ふれあいセンター北	大手小学校南	大和通	稲口町	松新橋南
3	<u>高蔵寺町2丁目</u>	西山住宅前	<u>高蔵寺町2丁目</u>	南下原町西	神明町	美濃町	松河戸住宅
4	繁田	西山町	高蔵寺町1丁目	<u>総合体育館前</u>	妙慶町	味美町	松河戸交番北
5	北気噴	西山口	気噴町	<u>市民病院西</u>	八光町4丁目	味美駅前	松河戸交番東
6	白山南	<u>春日井市民病院</u>	気噴町西	<u>春日井市民病院</u>	中央公民館前	味美ふれあいセンター	道風記念館
7	白山町4丁目	<u>松原中学校</u>	大留町東		柏原町2丁目	西本町	下中公園
8	東神明町	<u>東野町西3丁目</u>	大留町中		柏原町3丁目	白山町	春日井高等特別支援学校
9	庄名町	東野小学校南	大留町4丁目		瑞穂通1丁目	花長町	中切町
10	円福寺前	落合公園	出川町8丁目		鳥居松2丁目	中新町	南部ふれあいセンター
11	藤山台南	春日井インター西	東出川		<u>春日井市役所</u>	二子山公園	下津保育園北
12	藤山台	東野新町	出川町4丁目		<u>柏原町5丁目</u>	追進町	泰岳寺東
13	藤山台東	東野口	大留町1丁目		<u>八田町2丁目</u>	勝川住宅前	上条町南
14	中央台	篠木	神領町東		六軒屋4丁目	勝川町5丁目	上条町中
15	高森台	総合福祉センター前	神領駅		六軒屋3丁目		上条町北
16	高蔵寺高校	鳥居松	堀ノ内町東		松原小学校前		春日井駅南口
17	烏洞橋	<u>春日井市役所</u>	堀ノ内町		東野町		上条町2丁目
18	高森台西	<u>鳥居松公園</u>	熊野町		下原口		上条町6丁目
19	廻間	<u>月見橋南</u>	熊野神社北		<u>東野町西3丁目</u>		王子町
20	坂下五丁目	<u>弥生町2丁目</u>	林島町		<u>松原中学校</u>		<u>弥生町2丁目</u>
21	坂下公民館	<u>春日井駅</u>	関田町		<u>春日井市民病院</u>		<u>月見橋南</u>
22	かみや団地口	乙輪町	割塚町		<u>市民病院西</u>		<u>鳥居松公園</u>
23	坂下出張所	ことぶき町	<u>春日井駅</u>		<u>総合体育館前</u>		<u>春日井市役所</u>
24	厚金橋西		<u>弥生町2丁目</u>		岩野町1丁目		春日井農協前
25	福祉の里		<u>月見橋南</u>		東大手		<u>八田町2丁目</u>
26	坂下神社		<u>鳥居松公園</u>		高山		上八田
27	中部大学北		<u>春日井市役所</u>		西高山町		八田
28	平和公園口		<u>柏原町5丁目</u>		西部中学校		郷前
29	大泉寺西		朝宮神社東		西部ふれあいセンター		<u>春日井市民病院</u>
30	グリーンパレス春日井		朝宮公園南		宮町		

下線のバス停：複数路線が経由するバス停

：新設のバス停

かすがいシティバス見直し『スケジュール』

R 7 年度

R 8 年度

10月

6～7月頃

10/1

