

道風くんワークシート

展示会をみて
ワークシートの
問題に答えよう。
完成したら
風船つりができます。



期間中の毎日【小学生対象】
(中学生以上でも参加できます)
申し込みは必要ありません

企 画 展

おののとうふう

～道風が生きた時代～

道風記念館は、小野道風が生まれたと言われている場所にあります。小野道風は今から千年ほど前の人で、字がとてもじょうずでした。道風が書いた字はとても人気があり、皆がお手本として勉強しました。道風はどんな人だったのか。どんな字を書いたのか。なぜすばらしい字を書くことができたのかなど、道風について詳しくご紹介します。とくに今回の展示会では、道風が生きた時代はどのような時代だったのかを知ることで、道風の秘密にせまります。

とき=令和4年7月15日(金)～9月4日(日) ところ=春日井市道風記念館

開館時間=午前9時～午後4時半 休館日=月曜日(7月18日は開館し、19日は休館)

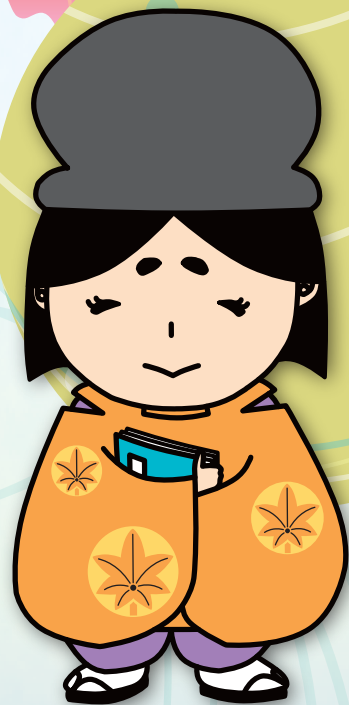
観覧料=一般100円、高校・大学生50円、中学生以下と付き添いの保護者無料

会期中に、子ども向けのワークショップを開催します。

詳しくは道風記念館のHPをご覧ください。
道風記念館までお問い合わせください。

申し込みの締切は6月26日です。

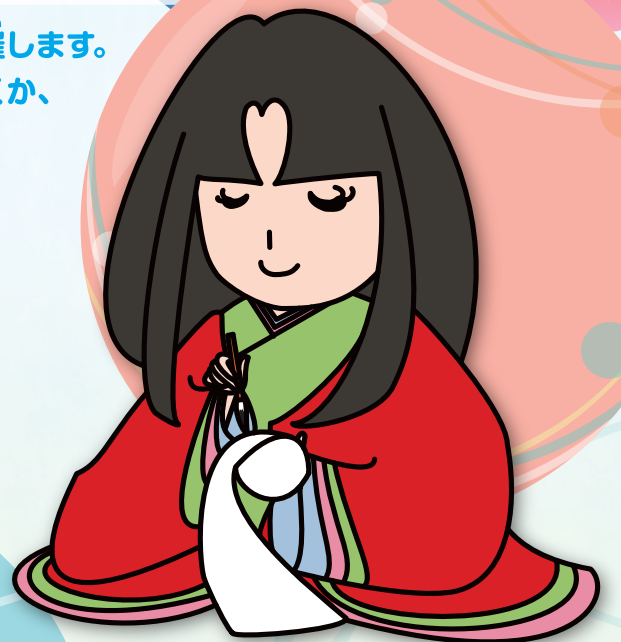
道風記念館HPはこちら



こうぜいくん
(和様の書を完成させた
藤原行成がモデル)



書のまち春日井
マスコットキャラクター
とうふうくん
(和様の書をつかった
小野道風がモデル)



こまちちゃん
(小野道風のいとこと
伝わる小野小町がモデル)



◆JR名古屋駅からJR中央線勝川駅下車、タクシー10分、徒歩30分
◆名二環外回りは松河ICから3分、内回りは小幡ICから5分
◆JR中央線大曾駅からゆとりーとラインで川村駅下車、徒歩10分
◆JR中央線勝川駅または春日井駅から春日井シティバス南部線で
—JR勝川駅発車時刻 9時40分・12時00分・14時15分
—JR春日井駅南口発車時刻 11時18分・13時33分・15時53分



春日井市道風記念館

〒486-0932 愛知県春日井市松河戸町5丁目9番地3
TEL 0568-82-6110
<https://www.city.kasugai.lg.jp/shisetsu/bunka/tofu/index.html>