

## 1 高齢者人口と高齢化率

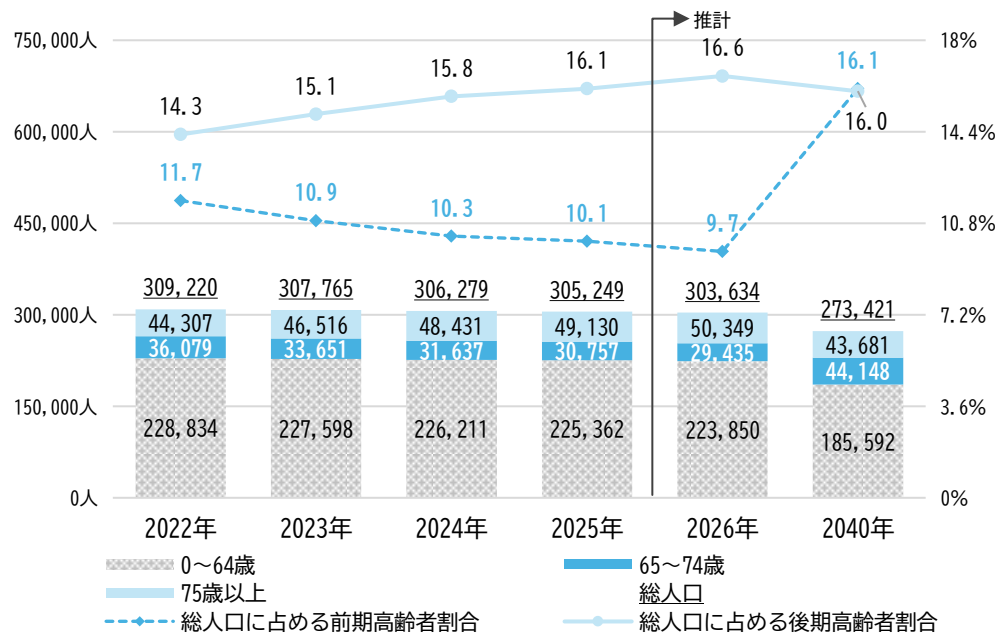
表1 人口の推移及び推計

(総人口・人口：人、高齢化率：%)

区分		2022 (R4)	2023 (R5)	2024 (R6)	2025 (R7) (4/1現在)	2026 (R8)	2040 (R22)
総人口		309,220	307,765	306,279	<b>305,249</b>	303,634	273,421
65歳以上	人口	80,386	80,167	80,068	<b>79,887</b>	79,784	87,829
	高齢化率	26.0	26.0	26.1	<b>26.2</b>	26.3	32.1
65～74歳	人口	36,079	33,651	31,637	<b>30,757</b>	29,435	44,148
	比率	11.7	10.9	10.3	<b>10.1</b>	9.7	16.1
75歳以上	人口	44,307	46,516	48,431	<b>49,130</b>	50,349	43,681
	比率	14.3	15.1	15.8	<b>16.1</b>	16.6	16.0
国	高齢化率	29.0	29.1	29.3			
愛知県	高齢化率	25.6	25.7	25.8			

※住民基本台帳に基づく人口(平成24年7月9日法改正に伴う外国人を含む)

※高齢化率、比率は小数点第2位を四捨五入してあるため、高齢化率が比率の合計と一致しない場合がある



## 2 要介護等認定者の状況

表2 事業対象認定者の推移及び推計

(人)

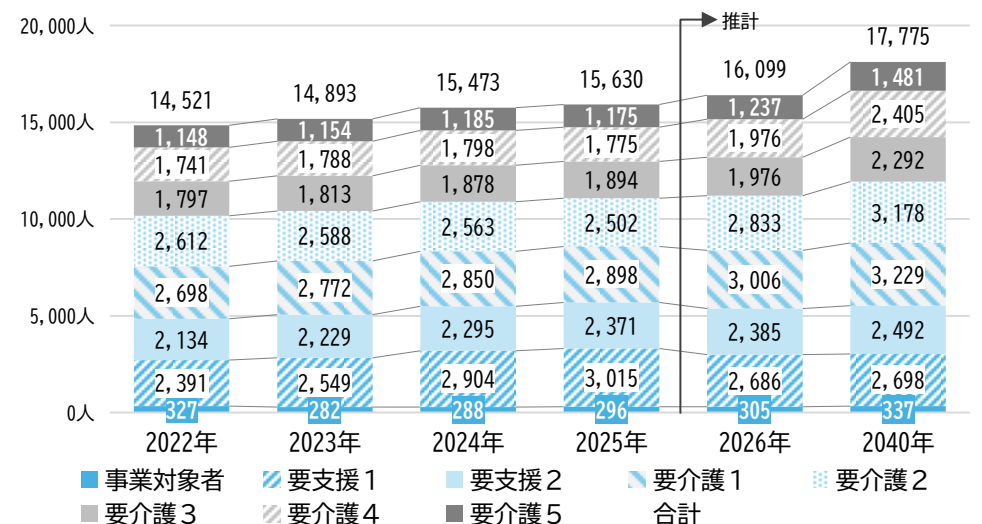
区分	2022 (R4)	2023 (R5)	2024 (R6)	2025 (R7) (4/1現在)	2026 (R8)	2040 (R22)
事業対象者	327	282	288	<b>296</b>	305	337

※事業対象者…国が定めるチェックリストを実施した結果、日常生活において何らかのリスクがあると判定された方

## 3 要介護等認定者の推移及び推計

(人)

区分	2022 (R4)	2023 (R5)	2024 (R6)	2025 (R7) (4/1現在)	2026 (R8)	2040 (R22)
要支援1	2,391	2,549	2,904	<b>3,015</b>	2,686	2,698
要支援2	2,134	2,229	2,295	<b>2,371</b>	2,385	2,492
要介護1	2,698	2,772	2,850	<b>2,898</b>	3,006	3,229
要介護2	2,612	2,588	2,563	<b>2,502</b>	2,833	3,178
要介護3	1,797	1,813	1,878	<b>1,894</b>	1,976	2,292
要介護4	1,741	1,788	1,798	<b>1,775</b>	1,976	2,405
要介護5	1,148	1,154	1,185	<b>1,175</b>	1,237	1,481
合計	14,521	14,893	15,473	<b>15,630</b>	16,099	17,775
高齢者人口	80,386	80,167	80,068	<b>79,887</b>	79,784	87,829
認定率(%)	18.1	18.6	19.3	<b>19.6</b>	20.2	20.2



### 3 介護保険事業の実施状況

表4 【介護給付】施設・居住系サービスの種類別利用者数の推移及び推計 (1月あたりの利用者数)

No.	サービスの種類	実績			推計		
		2022 (R4)	2023 (R5)	2024 (R6)	2025 (R7)	2040 (R22)	
1	介護老人福祉施設 (特別養護老人ホーム)	891	894	930 (879)	939	1,128	
2	介護老人保健施設	546	540	529 (580)	620	724	
3	介護医療院	32	34	39 (35)	35	47	
4	特定施設入居者生活介護 (介護付有料老人ホーム)	406	399	407 (412)	447	504	
5	認知症対応型共同生活介護 (グループホーム)	326	368	411 (380)	394	481	
6	地域密着型介護老人福祉 施設入所者生活介護 (小規模特別養護老人ホーム)	230	251	253 (244)	302	317	

※令和6年度までの実績、令和6年度の()内及び令和7年度以降の数値は推計

表5 【予防給付】施設・居住系サービスの種類別利用者数の推移及び推計 (1月あたりの利用者数)

No.	サービスの種類	実績			推計		
		2022 (R4)	2023 (R5)	2024 (R6)	2025 (R7)	2040 (R22)	
1	介護予防特定施設入居者 生活介護 (介護付有料老人ホーム)	68	61	60 (68)	68	71	
2	介護予防認知症対応型 共同生活介護 (グループホーム)	2	4	4 (2)	2	4	

※令和6年度までの実績、令和6年度の()内及び令和7年度以降の数値は推計

表6 【介護給付】居宅サービスの種類別利用量の推移及び推計

(1月あたりの利用量)

No.	サービスの種類	単位	実績			推計		
			2022 (R4)	2023 (R5)	2024 (R6)	2025 (R7)	2040 (R22)	
1	訪問介護	回	84,975	92,265	<b>99,873</b>	(98,107)	101,163	124,813
		人	2,227	2,297	<b>2,629</b>	(2,354)	2,383	2,821
2	訪問入浴介護	回	700	707	<b>715</b>	(713)	719	817
		人	137	135	<b>139</b>	(141)	142	171
3	訪問看護	回	15,146	16,652	<b>17,121</b>	(18,049)	18,570	23,130
		人	1,255	1,302	<b>1,393</b>	(1,392)	1,419	1,722
4	訪問リハビリテーション	回	1,172	1,488	<b>1,607</b>	(1,612)	1,656	1,991
		人	98	121	<b>141</b>	(126)	131	157
5	居宅療養管理指導	人	2,362	2,562	<b>2,760</b>	(2,790)	2,903	3,511
6	通所介護	回	22,422	22,287	<b>23,412</b>	(22,624)	22,902	26,674
		人	2,185	2,176	<b>2,506</b>	(2,205)	2,232	2,599
7	地域密着型通所介護	回	11,123	11,383	<b>11,126</b>	(11,801)	11,939	13,150
		人	1,178	1,210	<b>1,327</b>	(1,306)	1,324	1,476
8	通所リハビリテーション	回	6,489	6,633	<b>5,827</b>	(6,922)	6,961	8,135
		人	852	853	<b>768</b>	(944)	979	1,147
9	短期入所生活介護	日	6,607	6,578	<b>6,781</b>	(6,843)	7,005	7,549
		人	575	584	<b>632</b>	(602)	616	736
10	短期入所療養施設介護	日	93	148	<b>141</b>	(127)	132	142
		人	12	19	<b>18</b>	(12)	12	14
11	福祉用具貸与	人	4,219	4,288	<b>4,533</b>	(4,571)	4,776	5,762
12	特定福祉用具販売	人	72	71	<b>83</b>	(73)	74	83
13	定期巡回・臨時対応型訪問介護看護及び夜間対応型訪問介護	人	27	29	<b>34</b>	(29)	30	36
14	認知症対応型通所介護	回	1,233	1,329	<b>1,366</b>	(1,327)	1,355	1,588
		人	113	109	<b>126</b>	(116)	118	124
15	小規模多機能型居宅介護及び看護小規模多機能型居宅介護	人	183	187	<b>199</b>	(217)	220	263
16	住宅改修	人	50	52	<b>48</b>	(52)	53	57
17	居宅介護支援	人	6,050	6,169	<b>6,370</b>	(6,400)	6,551	7,672

※単位の日及び回は延べ利用量

※令和6年度までの実績、令和6年度の( )内及び令和7年度以降の数値は推計

表7 【予防給付】居宅サービスの種類別利用量の推移及び推計

(1月あたりの利用量)

No.	サービスの種類	単位	実績			推計		
			2022 (R4)	2023 (R5)	2024 (R6)	2025 (R7)	2040 (R22)	
1	介護予防訪問入浴介護	回	19	4	<b>7</b>	(4)	4	4
		人	3	1	<b>1</b>	(1)	1	1
2	介護予防訪問看護	回	1,518	1,723	<b>1,933</b>	(1,695)	1,705	1,794
		人	195	220	<b>262</b>	(212)	228	243
3	介護予防訪問リハビリテーション	回	211	277	<b>338</b>	(261)	268	284
		人	22	26	<b>32</b>	(27)	28	30
4	介護予防居宅療養管理指導	人	183	197	<b>210</b>	(200)	202	215
5	介護予防通所リハビリテーション	人	575	580	<b>595</b>	(576)	577	598
6	介護予防短期入所生活介護	日	71	65	<b>112</b>	(68)	68	72
		人	15	14	<b>18</b>	(14)	15	15
7	介護予防短期入所療養介護	日	4	3	<b>3</b>	(4)	4	4
		人	1	1	<b>1</b>	(1)	1	1
8	介護予防福祉用具貸与	人	1,432	1,528	<b>1,738</b>	(1,465)	1,533	1,658
9	特定介護予防福祉用具販売	人	35	34	<b>45</b>	(36)	36	38
10	介護予防認知症対応型通所介護	回	3	3	<b>0</b>	(5)	5	8
		人	1	1	<b>0</b>	(2)	2	3
11	介護予防小規模多機能型居宅介護	人	15	15	<b>12</b>	(15)	15	15
12	介護予防住宅改修	人	39	41	<b>45</b>	(46)	46	49
13	介護予防支援	人	1,863	1,975	<b>2,181</b>	(1,919)	1,948	2,056

※単位の日及び回は延べ利用量

※令和6年度までの実績、令和6年度の( )内及び令和7年度以降の数値は推計

表8 【介護給付】施設・居住系サービスの種類別給付費の推移及び推計 (千円)

No.	サービスの種類	実績			推計		
		2022 (R4)	2023 (R5)	2024 (R6)	2025 (R7)	2040 (R22)	
1	介護老人福祉施設 (特別養護老人ホーム)	2,908,913	2,927,219	<b>3,096,912</b> (2,920,268)	3,123,763	3,743,214	
2	介護老人保健施設	1,941,934	1,915,557	<b>1,942,936</b> (2,092,980)	2,240,756	2,625,047	
3	介護医療院	125,971	131,849	<b>163,115</b> (140,504)	140,681	189,901	
4	特定施設入居者生活 介護(介護付有料老 人ホーム)	982,637	970,230	<b>989,937</b> (1,033,561)	1,122,607	1,275,957	
5	認知症対応型共同生活 介護(グループホーム)	1,009,491	1,165,831	<b>1,303,704</b> (1,210,268)	1,255,770	1,534,654	
6	地域密着型介護老人 福祉施設入所者生活 介護(小規模特別養護 老人ホーム)	770,390	848,410	<b>869,248</b> (829,599)	1,028,596	1,084,226	
合計		7,739,336	7,959,096	<b>8,365,852</b> (8,227,180)	8,912,173	10,452,999	

※令和6年度までの実績、令和6年度の( )内及び令和7年度以降の数值は推計

表9 【予防給付】施設・居住系サービスの種類別給付費の推移及び推計 (千円)

No.	サービスの種類	実績			推計		
		2022 (R4)	2023 (R5)	2024 (R6)	2025 (R7)	2040 (R22)	
1	介護予防特定施設入居 者生活介護(介護付有料 老人ホーム)	60,845	55,312	<b>52,670</b> (65,649)	65,732	69,276	
2	介護予防認知症対応 型共同生活介護 (グループホーム)	6,613	12,080	<b>11,160</b> (5,124)	5,131	10,261	
合計		67,458	67,392	<b>63,830</b> (70,773)	70,863	79,537	

※令和6年度までの実績、令和6年度の( )内及び令和7年度以降の数值は推計

表10 【介護給付】居宅サービスの種類別給付費の推移及び推計 (千円)

No.	サービスの種類	実績			推計		
		2022 (R4)	2023 (R5)	2024 (R6)	2025 (R7)	2040 (R22)	
1	訪問介護	2,868,128	3,107,949	<b>3,326,792</b> (3,359,071)	3,464,995	4,268,532	
2	訪問入浴介護	106,417	107,005	<b>109,459</b> (109,737)	110,681	125,884	
3	訪問看護	756,013	836,755	<b>864,449</b> (916,083)	943,025	1,174,695	
4	訪問リハビリ テーション	39,574	50,096	<b>54,323</b> (55,190)	56,767	68,211	
5	居宅療養管理 指導	356,224	390,903	<b>433,815</b> (433,259)	450,884	546,681	
6	通所介護	2,161,714	2,167,004	<b>2,287,739</b> (2,237,724)	2,269,258	2,662,861	
7	地域密着型通 所介護	990,533	1,026,535	<b>1,033,200</b> (1,064,193)	1,073,828	1,174,888	
8	通所リハビリテ ーション	612,557	634,035	<b>570,065</b> (666,895)	669,039	789,014	
9	短期入所生活 介護	708,329	710,069	<b>731,351</b> (748,348)	767,132	830,208	
10	短期入所療養 介護	12,996	20,151	<b>20,786</b> (16,416)	16,999	18,695	
11	福祉用具貸与	690,888	719,447	<b>751,457</b> (755,566)	783,598	956,693	
12	特定福祉用具 販売	27,060	27,972	<b>32,232</b> (28,668)	29,082	32,473	
13	定期巡回・臨時 対応型訪問介護 看護及び夜間対 応型訪問介護	70,881	73,297	<b>92,331</b> (78,358)	80,808	98,704	
14	認知症対応型 通所介護	174,400	186,934	<b>193,042</b> (194,933)	199,820	239,241	
15	小規模多機能 型居宅介護及 び看護小規模 多機能型居宅 介護	456,834	471,167	<b>503,122</b> (549,274)	557,529	674,084	
16	住宅改修	53,138	53,964	<b>52,954</b> (54,360)	55,239	59,058	
17	居宅介護支援	1,094,791	1,135,501	<b>1,176,595</b> (1,180,677)	1,209,154	1,423,108	
合計		11,180,477	11,718,784	<b>12,233,712</b> (12,448,752)	12,737,838	15,143,030	

※令和6年度までの実績、令和6年度の( )内及び令和7年度以降の数值は推計

表11 【予防給付】居宅サービスの種類別給付費の推移及び推計

(千円)

No.	サービスの種類	実績			推計		
		2022 (R4)	2023 (R5)	2024 (R6)	2025 (R7)	2040 (R22)	
1	介護予防訪問入浴介護	1,911	487	721 (415)	415	415	
2	介護予防訪問看護	68,684	77,448	86,419 (77,101)	77,661	81,718	
3	介護予防訪問リハビリテーション	6,629	8,768	10,535 (8,279)	8,537	9,051	
4	介護予防居宅療養管理指導	22,830	24,176	25,851 (25,947)	26,240	27,929	
5	介護予防通所リハビリテーション	230,876	226,970	230,034 (223,984)	224,994	230,874	
6	介護予防短期入所生活介護	5,930	5,447	7,801 (5,867)	5,787	6,111	
7	介護予防短期入所療養介護	426	309	291 (424)	425	425	
8	介護予防福祉用具貸与	95,587	107,728	125,927 (101,936)	106,576	115,541	
9	特定介護予防福祉用具販売	11,231	12,022	15,284 (13,725)	13,725	14,483	
10	介護予防認知症対応型通所介護	298	336	0 (590)	591	886	
11	介護予防小規模多機能型居宅介護	12,735	12,522	9,165 (14,428)	14,446	14,446	
12	介護予防住宅改修	44,901	46,700	52,993 (47,529)	47,529	50,471	
13	介護予防支援	107,337	111,944	124,163 (110,565)	112,371	118,603	
合計		609,375	634,857	689,184 (630,790)	639,297	670,953	

※令和6年度までの実績、令和6年度の( )内及び令和7年度以降の数値は推計

表12 給付費等の推移及び推計

(千円)

区分	実績			推計		
	2022 (R4)	2023 (R5)	2024 (R6)	2025 (R7)	2040 (R22)	
介護給付	18,919,813	19,677,880	20,599,564 (20,675,932)	21,650,011	25,596,029	
施設・居住系	7,739,336	7,959,096	8,365,852 (8,227,180)	8,912,173	10,452,999	
居宅	11,180,477	11,718,784	12,233,712 (12,448,752)	12,737,838	15,143,030	
予防給付	676,833	702,249	753,014 (701,563)	710,160	750,490	
施設・居住系	67,458	67,392	63,830 (70,773)	70,863	79,537	
居宅	609,375	634,857	689,184 (630,790)	639,297	670,953	
地域支援事業	1,017,527	1,083,781	1,155,874 (1,277,085)	1,334,053	1,438,429	
保健福祉事業			63,879 (75,965)	79,194	87,261	
その他	1,000,101	1,025,947	1,064,842 (1,157,467)	1,189,793	1,371,308	
合計	21,614,274	22,489,857	23,637,172 (23,888,012)	24,963,211	29,243,517	

※令和6年度までの実績、令和6年度の( )内及び令和7年度以降の数値は推計

※その他欄は、特定入所者介護サービス費、高額介護サービス費、高額医療合算介護サービス費、国民健康保険団体連合会への介護給付審査支払手数料などを含む

※令和6年度実績のうち、地域支援事業費は一般会計(重層的支体制整備支援事業)分も含む。

## 市内の福祉施設の現況（日常生活圏域）

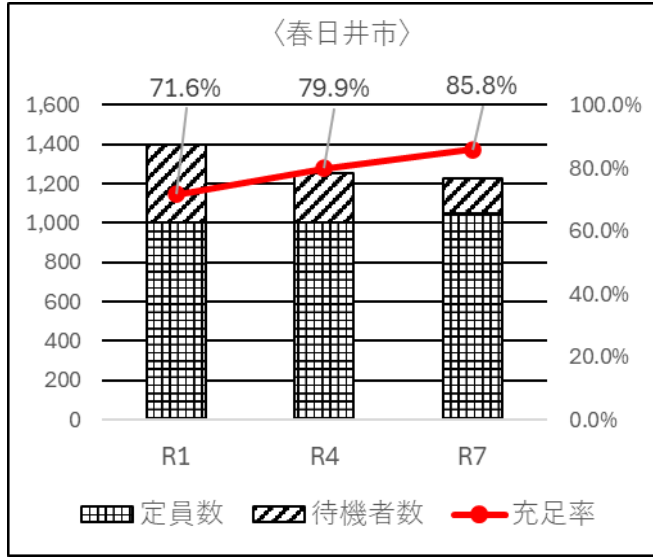
サービスの種類		圏域名												合計
		1 坂下地区	2 高森台・石尾台地区	3 藤山台・岩成台地区	4 高蔵寺地区	5 南城地区	6 松原地区	7 東部地区	8 鷹来地区	9 柏原地区	10 中部地区	11 西部地区	12 味美・知多地区	
1	介護老人福祉施設 (特別養護老人ホーム)	2	0	0	1	0	0	0	1	0	1	2	0	7
2	介護老人保健施設	1	1	0	0	0	1(0)	0	1	1	0	0(1)	0	5
3	介護医療院	0	0	0	0	0	0	0	0	0	1	0	0	1
4	特定施設入居者生活介護 (介護付有料老人ホーム)	0	1	0	1	2	0	1	1	1	1	0	0	8
5	小規模多機能型居宅介護	0	1	0	0	0	3	1	0	2	0	2	0	9
6	認知症対応型共同生活介護 (グループホーム)	3	2	0	2	2	4	1	0	1	3	5	0	23
7	地域密着型介護老人福祉施設入 居者生活介護 (小規模特別養護老人ホーム)	1	1	0	1	0	1	2	2(1)	1	0	1	0	10(9)
8	住宅型有料老人ホーム	0	1	3	2	4	1	9(8)	5	7	6(5)	1	0	39(37)
9	サービス付き高齢者向け住宅	2	1	0	1	0	1	0	0	0	3	2	1	11

※令和7年9月1日現在

は、前年度同時期（令和6年9月1日時点）から変更があったもの

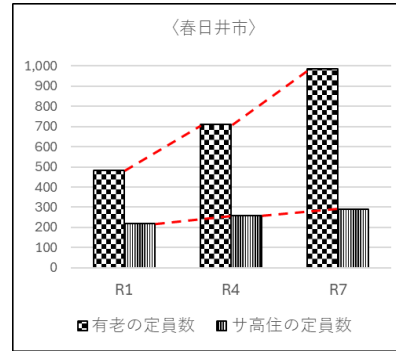
# 特別養護老人ホームの定員数・待機者数・充足率の推移

表：本市の特別養護老人ホームの推移



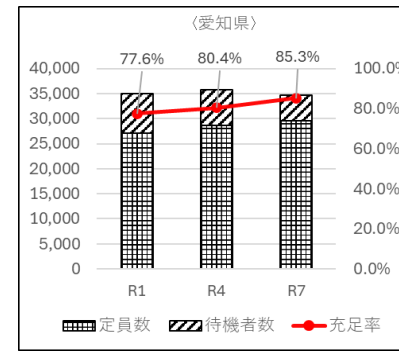
〈春日井市〉	R1	R4	R7
定員数 : A	1,002	1,002	1,051
待機者数 : B	397	252	174
充足率 : A ÷ (A+B)	71.6%	79.9%	85.8%

参考：本市の有老・サ高住の推移

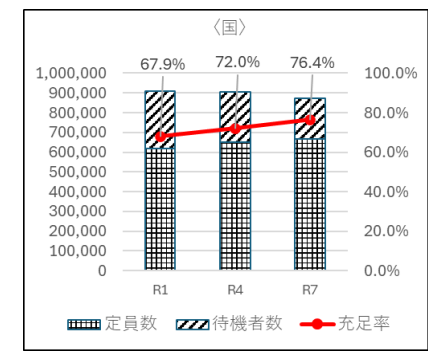


〈春日井市〉	R1	R4	R7
有料老人ホーム(有老)の定員数	483	712	986
サービス付き高齢者向け住宅(サ高住)の定員数	219	258	288

参考：県・国の特別養護老人ホームの推移



〈愛知県〉	R1	R4	R7
定員数 : A	27,139	28,725	29,597
待機者数 : B	7,855	7,013	5,089
充足率 : A ÷ (A+B)	77.6%	80.4%	85.3%



〈国〉	R1	R4	R7
定員数 : A	619,023	651,848	667,662
待機者数 : B	292,000	253,000	206,000
充足率 : A ÷ (A+B)	67.9%	72.0%	76.4%

## 〈本市の傾向と今後〉

傾向：待機者数の大幅な減少と充足率の向上

- ・待機者数は、397人から174人へと半数以下(56.2%減)に大幅な減少
- ・充足率は、71.6%から85.8%へと大幅に上昇

要因：入所サービスの多様化と基盤整備の相乗効果

- ・有料老人ホーム(有老)やサービス付き高齢者向け住宅(サ高住)など他サービスへの分散
- ・新規整備(49床)により、待機者の減少を促進

今後：最適なバランスを見据えた基盤整備

- ・整備予定(60床)の施設もあることから、充足率が9割を超える(90.7%)見込みであり、需給の均衡とともに持続可能な基盤整備を検討

※特別養護老人ホームは、広域型と地域密着型の合算。春日井市の待機者は、広域型の市外住民の入所によって生じた場合も含まれる。

※待機者は、入所を申し込んでいるものの調査時点で入所していない者を指し、要介護3以上の方に限る。

※調査時点について、定員数は、各年度の4月1日の前日(3月31日)時点の状況。待機者数は、各年度の4月1日時点の状況。